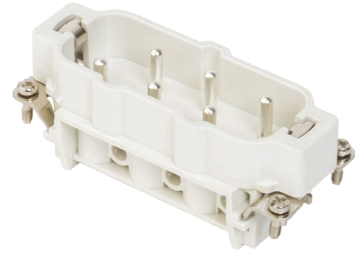
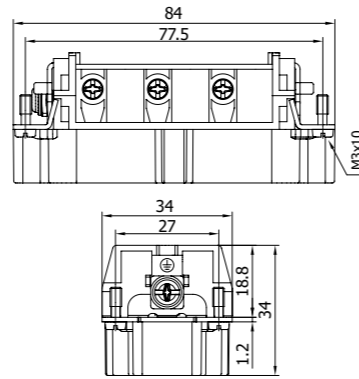


## 29125 ВИЛКА (ВСТАВКА)



Количество контактов	6P+E
Рабочий ток	35
Степень защиты	-
Рабочее напряжение	400 - 690 V
Тип клемм	Винтовые
Количество в коробке	30
Материал	PBT, %30 GF, V0

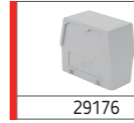


## КАБЕЛЬНЫЕ И ПРИБОРНЫЕ КОРПУСА



КАБЕЛЬНЫЙ КОРПУС  
ПРЯМОЙ КАБЕЛЬНЫЙ  
ВВОД

29155



КАБЕЛЬНЫЙ КОРПУС  
ГЛУХОЙ  
ВЫСОКИЙ  
h = 80mm

29176



ПРИБОРНЫЙ КОРПУС  
МОНТАЖ НА ПОВЕРХНОСТЬ  
Два кабельных ввода  
Одинарная защелка

29362S



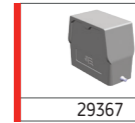
КАБЕЛЬНЫЙ КОРПУС  
БОКОВОЙ КАБЕЛЬНЫЙ  
ВВОД

29043



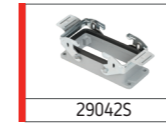
КАБЕЛЬНЫЙ КОРПУС  
ПРЯМОЙ КАБЕЛЬНЫЙ  
ВВОД  
Для одинарной защелки

29364



КАБЕЛЬНЫЙ КОРПУС  
ГЛУХОЙ  
ВЫСОКИЙ  
h = 80mm  
Для одинарной защелки

29367



ПРИБОРНЫЙ КОРПУС  
РАМОЧНЫЙ

29042S



КАБЕЛЬНЫЙ КОРПУС  
БОКОВОЙ КАБЕЛЬНЫЙ  
ВВОД  
Для одинарной защелки

29363



ПРИБОРНЫЙ КОРПУС  
РАМОЧНЫЙ  
Одинарная защелка  
С защитной крышкой

29410S



ПРИБОРНЫЙ КОРПУС  
МОНТАЖ НА ПОВЕРХНОСТЬ

29056S



ПРИБОРНЫЙ КОРПУС  
РАМОЧНЫЙ  
Одинарная защелка

29360S



ПРИБОРНЫЙ КОРПУС  
МОНТАЖ НА ПОВЕРХНОСТЬ  
Одинарная защелка  
С защитной крышкой

29411S



ПРИБОРНЫЙ КОРПУС  
МОНТАЖ НА ПОВЕРХНОСТЬ  
Два кабельных ввода

29057S



ПРИБОРНЫЙ КОРПУС  
МОНТАЖ НА ПОВЕРХНОСТЬ  
Одинарная защелка

29361S

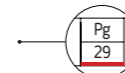


ПРИБОРНЫЙ КОРПУС  
МОНТАЖ НА ПОВЕРХНОСТЬ  
Два кабельных ввода  
Одинарная защелка  
С защитной крышкой

29412S

Для выбора другого цвета и/или другого типа резьбы, к цифровому артикулу следует добавить цифровой код из данной таблицы. Для артикулов содержащих символ "S", в новообразованном артикуле символ "S" также должен быть в конце. Например: 29362-2305S

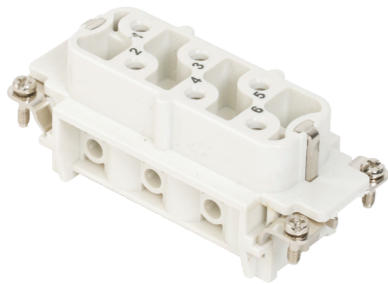
Тип резьбы по умолчанию подчеркнут красным.



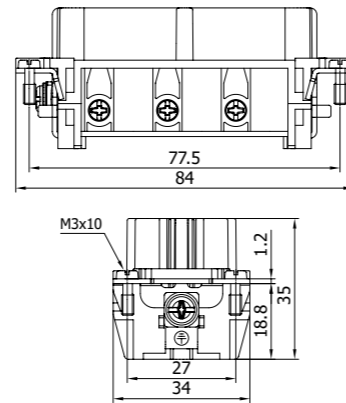
Резьба Цвет	Материал	Диаметр
-2305	Алюминий Серый	M25
-2905	Алюминий Серый	N 3/4
-0604	Алюминий Черный	PG 21
-2304	Алюминий Черный	M 25
-2904	Алюминий Черный	N 3/4

\* Свяжитесь с нами, если заказываете не стандартные варианты 29176 и 29367

## 29124 РОЗЕТКА (ВСТАВКА)



Количество контактов	6P+E
Рабочий ток	35
Степень защиты	-
Рабочее напряжение	400 - 690 V
Тип клемм	Винтовые
Количество в коробке	30
Материал	PBT, %30 GF, V0

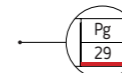


## КАБЕЛЬНЫЕ И ПРИБОРНЫЕ КОРПУСА

29155	КАБЕЛЬНЫЙ КОРПУС ПРЯМОЙ КАБЕЛЬНЫЙ ВВОД	29176	КАБЕЛЬНЫЙ КОРПУС ГЛУХОЙ ВЫСОКИЙ h = 80mm	29361S	ПРИБОРНЫЙ КОРПУС МОНТАЖ НА ПОВЕРХНОСТЬ Одинарная защелка
29043	КАБЕЛЬНЫЙ КОРПУС БОКОВОЙ КАБЕЛЬНЫЙ ВВОД	29177S	КАБЕЛЬНЫЙ КОРПУС ГЛУХОЙ ВЫСОКИЙ h = 80mm С защелкой и уплотнительной прокладкой	29362S	ПРИБОРНЫЙ КОРПУС МОНТАЖ НА ПОВЕРХНОСТЬ Два кабельных ввода Одинарная защелка
29160S	КАБЕЛЬНЫЙ КОРПУС ПРЯМОЙ КАБЕЛЬНЫЙ ВВОД С защелкой и уплотнительной прокладкой	29364	КАБЕЛЬНЫЙ КОРПУС ПРЯМОЙ КАБЕЛЬНЫЙ ВВОД Для одинарной защелки	29367	КАБЕЛЬНЫЙ КОРПУС ГЛУХОЙ ВЫСОКИЙ h = 80mm Для одинарной защелки
29050S	КАБЕЛЬНЫЙ КОРПУС БОКОВОЙ КАБЕЛЬНЫЙ ВВОД С защелкой и уплотнительной прокладкой	29363	КАБЕЛЬНЫЙ КОРПУС БОКОВОЙ КАБЕЛЬНЫЙ ВВОД Для одинарной защелки	29368S	КАБЕЛЬНЫЙ КОРПУС ГЛУХОЙ ВЫСОКИЙ h = 80mm С одинарной защелкой и уплотнительной прокладкой
29042S	ПРИБОРНЫЙ КОРПУС РАМОЧНЫЙ	29366S	КАБЕЛЬНЫЙ КОРПУС ПРЯМОЙ КАБЕЛЬНЫЙ ВВОД С одинарной защелкой и уплотнительной прокладкой	29410S	ПРИБОРНЫЙ КОРПУС РАМОЧНЫЙ Одинарная защелка С защитной крышкой
29056S	ПРИБОРНЫЙ КОРПУС МОНТАЖ НА ПОВЕРХНОСТЬ	29365S	КАБЕЛЬНЫЙ КОРПУС БОКОВОЙ КАБЕЛЬНЫЙ ВВОД С одинарной защелкой и уплотнительной прокладкой	29411S	ПРИБОРНЫЙ КОРПУС МОНТАЖ НА ПОВЕРХНОСТЬ Одинарная защелка С защитной крышкой
29057S	ПРИБОРНЫЙ КОРПУС МОНТАЖ НА ПОВЕРХНОСТЬ Два кабельных ввода	29360S	ПРИБОРНЫЙ КОРПУС РАМОЧНЫЙ Одинарная защелка	29412S	ПРИБОРНЫЙ КОРПУС МОНТАЖ НА ПОВЕРХНОСТЬ Два кабельных ввода Одинарная защелка С защитной крышкой

Для выбора другого цвета и/или другого типа резьбы, к цифровому артикулу следует добавить цифровой код из данной таблицы. Для артикулов содержащих символ "S", в новообразованном артикуле символ "S" также должен быть в конце. Например: 29362-2305S

Тип резьбы по умолчанию подчеркнут красным.



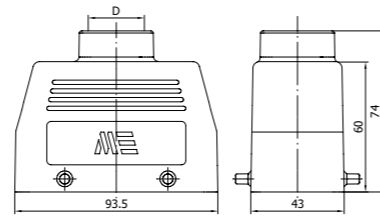
Резьба Цвет	Материал	Диаметр
-2305	Алюминий Серый	M25
-2905	Алюминий Серый	N 3/4
-0604	Алюминий Черный	PG 21
-2304	Алюминий Черный	M 25
-2904	Алюминий Черный	N 3/4

\* Свяжитесь с нами, если заказываете не стандартные варианты 29176, 29367 и 29368S

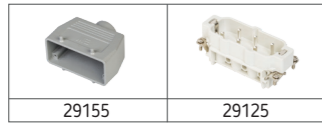
### 403123 ВИЛКА В КАБЕЛЬНОМ КОРПУСЕ

Прямой кабельный ввод

Количество контактов	6P+E
Рабочий ток	35
Степень защиты	IP65
Рабочее напряжение	400 - 690 V
Тип клемм	Винтовые
Количество в коробке	12
Материал	Алюминий



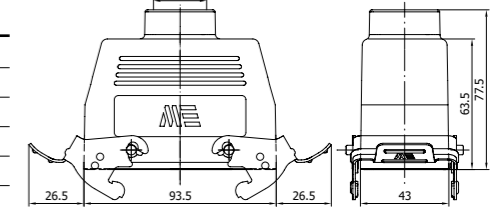
D	Pg	M	NPT
	21	25	3/4"



### 403124S РОЗЕТКА В КАБЕЛЬНОМ КОРПУСЕ

Прямой кабельный ввод / С защелкой и уплотнительной прокладкой

Количество контактов	6P+E
Рабочий ток	35
Степень защиты	IP65
Рабочее напряжение	400 - 690 V
Тип клемм	Винтовые
Количество в коробке	8
Материал	Алюминий



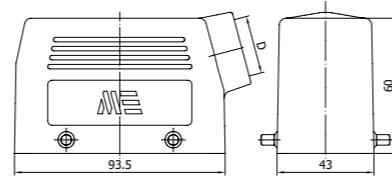
D	Pg	M	NPT
	21	25	3/4"



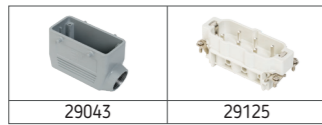
### 403103 ВИЛКА В КАБЕЛЬНОМ КОРПУСЕ

Боковой кабельный ввод

Количество контактов	6P+E
Рабочий ток	35
Степень защиты	IP65
Рабочее напряжение	400 - 690 V
Тип клемм	Винтовые
Количество в коробке	12
Материал	Алюминий



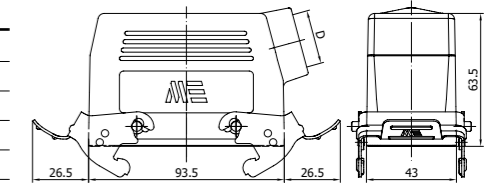
D	Pg	M	NPT
	21	25	3/4"



### 403105S РОЗЕТКА В КАБЕЛЬНОМ КОРПУСЕ

Боковой кабельный ввод / С защелкой и уплотнительной прокладкой

Количество контактов	6P+E
Рабочий ток	35
Степень защиты	IP65
Рабочее напряжение	400 - 690 V
Тип клемм	Винтовые
Количество в коробке	10
Материал	Алюминий



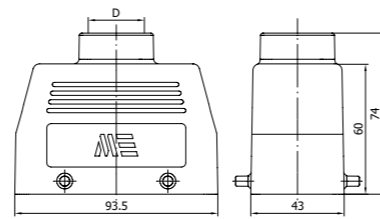
D	Pg	M	NPT
	21	25	3/4"



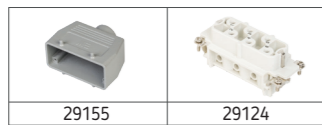
### 403122 РОЗЕТКА В КАБЕЛЬНОМ КОРПУСЕ

Прямой кабельный ввод

Количество контактов	6P+E
Рабочий ток	35
Степень защиты	IP65
Рабочее напряжение	400 - 690 V
Тип клемм	Винтовые
Количество в коробке	12
Материал	Алюминий

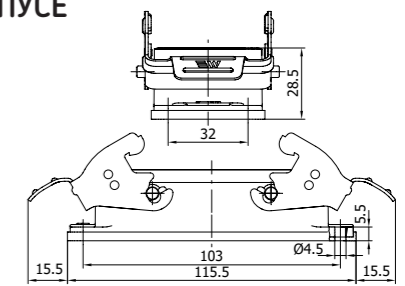


D	Pg	M	NPT
	21	25	3/4"



### 403100S РОЗЕТКА В ПРИБОРНОМ КОРПУСЕ

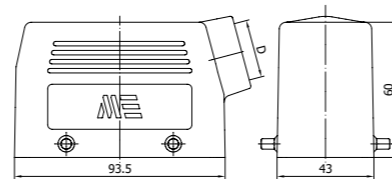
Количество контактов	6P+E
Рабочий ток	35
Степень защиты	IP65
Рабочее напряжение	400 - 690 V
Тип клемм	Винтовые
Количество в коробке	12
Материал	Алюминий



### 403102 РОЗЕТКА В КАБЕЛЬНОМ КОРПУСЕ

Боковой кабельный ввод

Количество контактов	6P+E
Рабочий ток	35
Степень защиты	IP65
Рабочее напряжение	400 - 690 V
Тип клемм	Винтовые
Количество в коробке	12
Материал	Алюминий

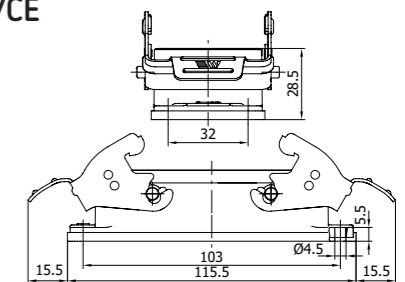


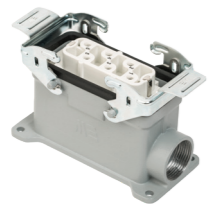
D	Pg	M	NPT
	21	25	3/4"



### 403101S ВИЛКА В ПРИБОРНОМ КОРПУСЕ

Количество контактов	6P+E
Рабочий ток	35
Степень защиты	IP65
Рабочее напряжение	400 - 690 V
Тип клемм	Винтовые
Количество в коробке	12
Материал	Алюминий

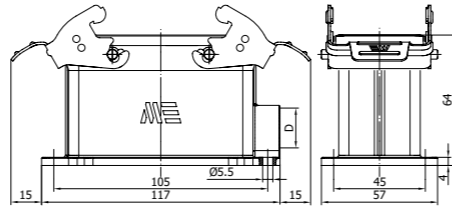




## 403106S

РОЗЕТКА В ПРИБОРНОМ КОРПУСЕ / МОНТАЖ НА ПОВЕРХНОСТЬ

Количество контактов	6P+E
Рабочий ток	35
Степень защиты	IP65
Рабочее напряжение	400 - 690 V
Тип клемм	Винтовые
Количество в коробке	10
Материал	Алюминий



D	Pg	M	NPT
	21	25	3/4"



29056S 29124

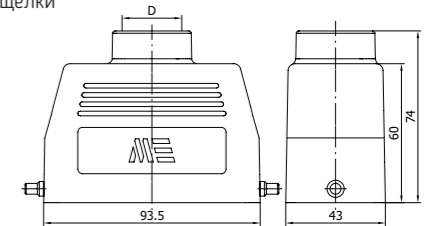


## 403560

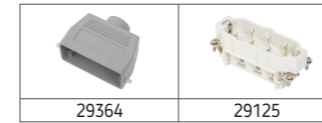
ВИЛКА В КАБЕЛЬНОМ КОРПУСЕ

Прямой кабельный ввод / Для одинарной защелки

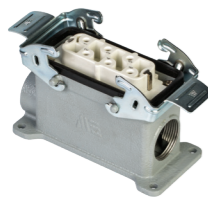
Количество контактов	6P+E
Рабочий ток	35
Степень защиты	IP65
Рабочее напряжение	400 - 690 V
Тип клемм	Винтовые
Количество в коробке	12
Материал	Алюминий



D	Pg	M	NPT
	21	25	3/4"



29364 29125

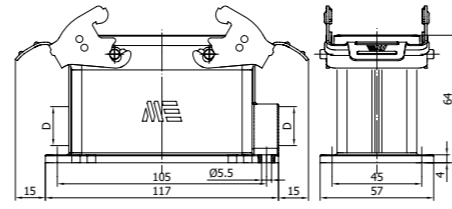


## 403108S

РОЗЕТКА В ПРИБОРНОМ КОРПУСЕ / МОНТАЖ НА ПОВЕРХНОСТЬ

Два кабельных ввода

Количество контактов	6P+E
Рабочий ток	35
Степень защиты	IP65
Рабочее напряжение	400 - 690 V
Тип клемм	Винтовые
Количество в коробке	10
Материал	Алюминий



D	Pg	M	NPT
	21	25	3/4"



29057S 29124

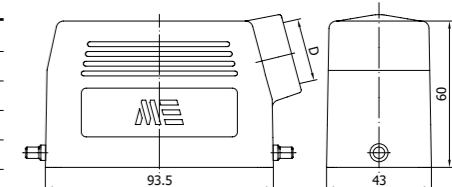


## 403561

ВИЛКА В КАБЕЛЬНОМ КОРПУСЕ

Боковой кабельный ввод / Для одинарной защелки

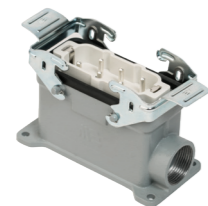
Количество контактов	6P+E
Рабочий ток	35
Степень защиты	IP65
Рабочее напряжение	400 - 690 V
Тип клемм	Винтовые
Количество в коробке	12
Материал	Алюминий



D	Pg	M	NPT
	21	25	3/4"



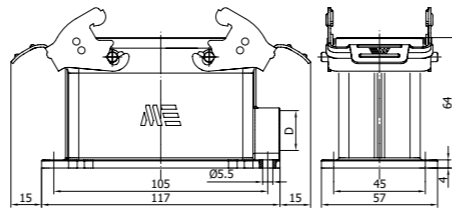
29363 29125



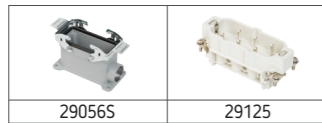
## 403107S

ВИЛКА В ПРИБОРНОМ КОРПУСЕ / МОНТАЖ НА ПОВЕРХНОСТЬ

Количество контактов	6P+E
Рабочий ток	35
Степень защиты	IP65
Рабочее напряжение	400 - 690 V
Тип клемм	Винтовые
Количество в коробке	10
Материал	Алюминий



D	Pg	M	NPT
	21	25	3/4"



29056S 29125

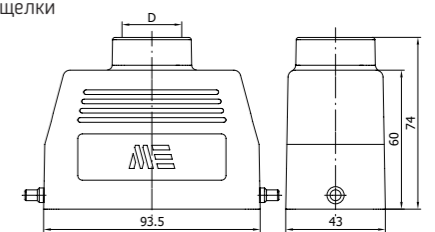


## 403562

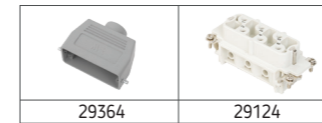
РОЗЕТКА В КАБЕЛЬНОМ КОРПУСЕ

Прямой кабельный ввод / Для одинарной защелки

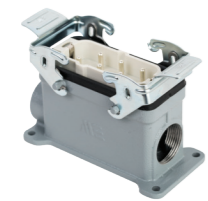
Количество контактов	6P+E
Рабочий ток	35
Степень защиты	IP65
Рабочее напряжение	400 - 690 V
Тип клемм	Винтовые
Количество в коробке	12
Материал	Алюминий



D	Pg	M	NPT
	21	25	3/4"



29364 29124

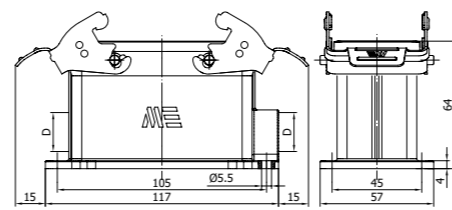


## 403109S

ВИЛКА В ПРИБОРНОМ КОРПУСЕ / МОНТАЖ НА ПОВЕРХНОСТЬ

Два кабельных ввода

Количество контактов	6P+E
Рабочий ток	35
Степень защиты	IP65
Рабочее напряжение	400 - 690 V
Тип клемм	Винтовые
Количество в коробке	10
Материал	Алюминий



D	Pg	M	NPT
	21	25	3/4"



29057S 29125

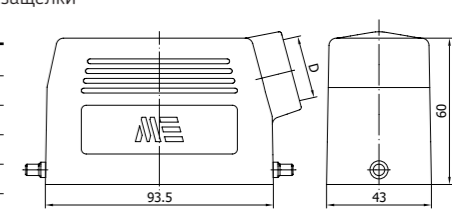


## 403563

РОЗЕТКА В КАБЕЛЬНОМ КОРПУСЕ

Боковой кабельный ввод / Для одинарной защелки

Количество контактов	6P+E
Рабочий ток	35
Степень защиты	IP65
Рабочее напряжение	400 - 690 V
Тип клемм	Винтовые
Количество в коробке	12
Материал	Алюминий



D	Pg	M	NPT
	21	25	3/4"



29363 29124

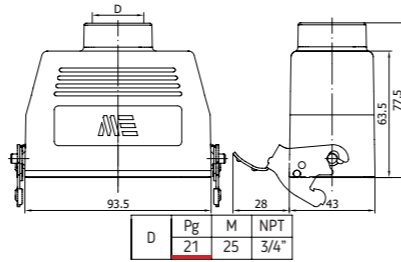


## 403564S

### РОЗЕТКА В КАБЕЛЬНОМ КОРПУСЕ

Прямой кабельный ввод / С одинарной защелкой и уплотнительной прокладкой

Количество контактов	6P+E
Рабочий ток	35
Степень защиты	IP65
Рабочее напряжение	400 - 690 V
Тип клемм	Винтовые
Количество в коробке	8
Материал	Алюминий



29366S 29124

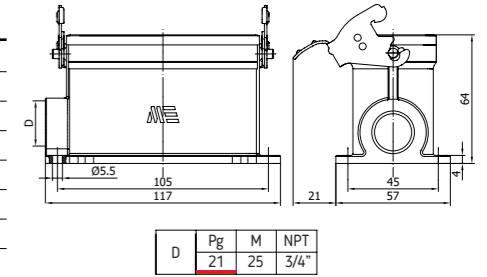


## 403568S

### РОЗЕТКА В ПРИБОРНОМ КОРПУСЕ / МОНТАЖ НА ПОВЕРХНОСТЬ

Одинарная защелка

Количество контактов	6P+E
Рабочий ток	35
Степень защиты	IP65
Рабочее напряжение	400 - 690 V
Тип клемм	Винтовые
Количество в коробке	10
Материал	Алюминий



29361S 29124

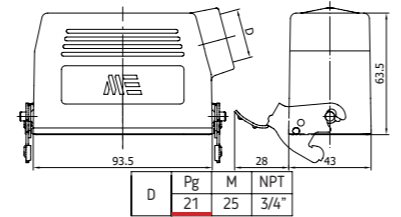


## 403565S

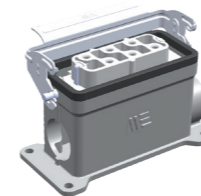
### РОЗЕТКА В КАБЕЛЬНОМ КОРПУСЕ

Боковой кабельный ввод / С одинарной защелкой и уплотнительной прокладкой

Количество контактов	6P+E
Рабочий ток	35
Степень защиты	IP65
Рабочее напряжение	400 - 690 V
Тип клемм	Винтовые
Количество в коробке	10
Материал	Алюминий



29365S 29124

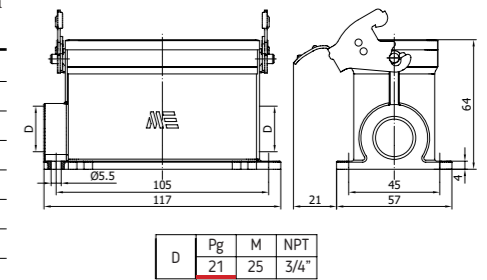


## 403570S

### РОЗЕТКА В ПРИБОРНОМ КОРПУСЕ / МОНТАЖ НА ПОВЕРХНОСТЬ

Два кабельных ввода / Одинарная защелка

Количество контактов	6P+E
Рабочий ток	35
Степень защиты	IP65
Рабочее напряжение	400 - 690 V
Тип клемм	Винтовые
Количество в коробке	10
Материал	Алюминий



29362S 29124

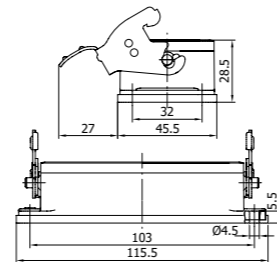


## 403566S

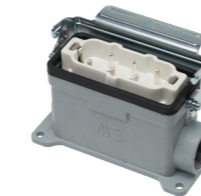
### РОЗЕТКА В ПРИБОРНОМ КОРПУСЕ

Одинарная защелка

Количество контактов	6P+E
Рабочий ток	35
Степень защиты	IP65
Рабочее напряжение	400 - 690 V
Тип клемм	Винтовые
Количество в коробке	12
Материал	Алюминий



29360S 29124

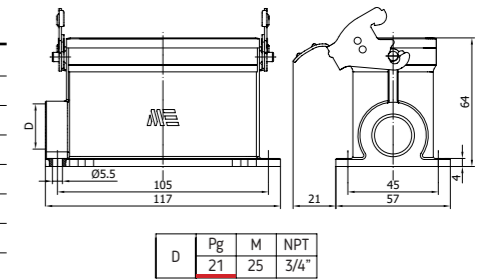


## 403569S

### ВИЛКА В ПРИБОРНОМ КОРПУСЕ / МОНТАЖ НА ПОВЕРХНОСТЬ

Одинарная защелка

Количество контактов	6P+E
Рабочий ток	35
Степень защиты	IP65
Рабочее напряжение	400 - 690 V
Тип клемм	Винтовые
Количество в коробке	10
Материал	Алюминий



29361S 29125

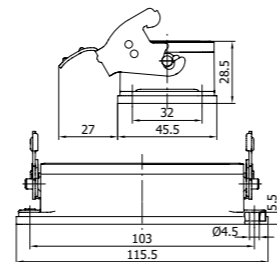


## 403567S

### ВИЛКА В ПРИБОРНОМ КОРПУСЕ

Одинарная защелка

Количество контактов	6P+E
Рабочий ток	35
Степень защиты	IP65
Рабочее напряжение	400 - 690 V
Тип клемм	Винтовые
Количество в коробке	12
Материал	Алюминий



29360S 29125

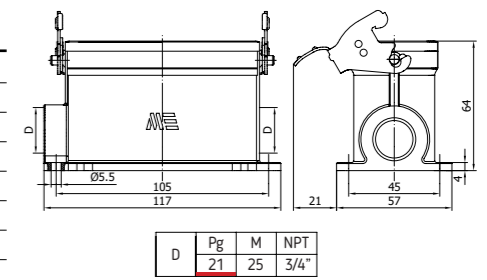


## 403571S

### ВИЛКА В ПРИБОРНОМ КОРПУСЕ / МОНТАЖ НА ПОВЕРХНОСТЬ

Одинарная защелка

Количество контактов	6P+E
Рабочий ток	35
Степень защиты	IP65
Рабочее напряжение	400 - 690 V
Тип клемм	Винтовые
Количество в коробке	10
Материал	Алюминий



29362S 29125

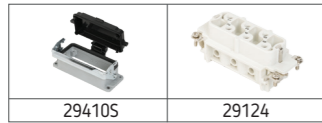
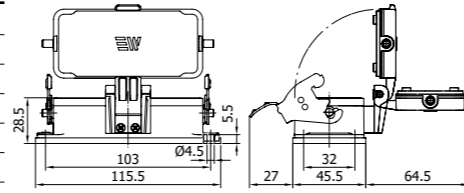


## 403740S

### РОЗЕТКА В ПРИБОРНОМ КОРПУСЕ

Одинарная защелка  
С защитной крышкой

Количество контактов	6P+E
Рабочий ток	35
Степень защиты	IP65
Рабочее напряжение	400 - 690 V
Тип клемм	Винтовые
Количество в коробке	12
Материал	Алюминий

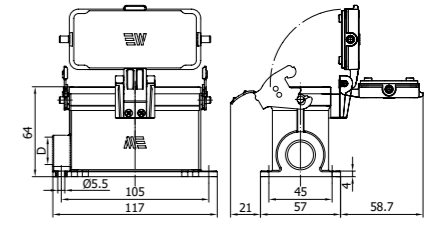


## 403743S

### ВИЛКА В ПРИБОРНОМ КОРПУСЕ / МОНТАЖ НА ПОВЕРХНОСТЬ

Одинарная защелка  
С защитной крышкой

Количество контактов	6P+E
Рабочий ток	35
Степень защиты	IP65
Рабочее напряжение	400 - 690 V
Тип клемм	Винтовые
Количество в коробке	8
Материал	Алюминий



D	Pg	M	NPT
	21	25	3/4"

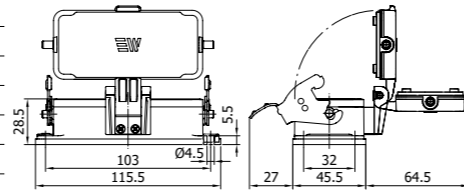


## 403741S

### ВИЛКА В ПРИБОРНОМ КОРПУСЕ

Одинарная защелка  
С защитной крышкой

Количество контактов	6P+E
Рабочий ток	35
Степень защиты	IP65
Рабочее напряжение	400 - 690 V
Тип клемм	Винтовые
Количество в коробке	12
Материал	Алюминий

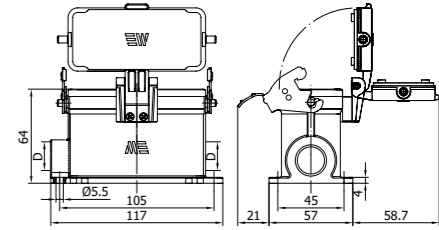


## 403745S

### ВИЛКА В ПРИБОРНОМ КОРПУСЕ / МОНТАЖ НА ПОВЕРХНОСТЬ

Два кабельных ввода / Одинарная защелка  
С защитной крышкой

Количество контактов	6P+E
Рабочий ток	35
Степень защиты	IP65
Рабочее напряжение	400 - 690 V
Тип клемм	Винтовые
Количество в коробке	8
Материал	Алюминий



D	Pg	M	NPT
	21	25	3/4"

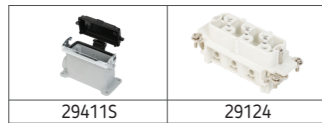
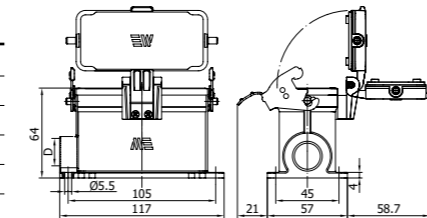


## 403742S

### РОЗЕТКА В ПРИБОРНОМ КОРПУСЕ / МОНТАЖ НА ПОВЕРХНОСТЬ

Одинарная защелка  
С защитной крышкой

Количество контактов	6P+E
Рабочий ток	35
Степень защиты	IP65
Рабочее напряжение	400 - 690 V
Тип клемм	Винтовые
Количество в коробке	8
Материал	Алюминий



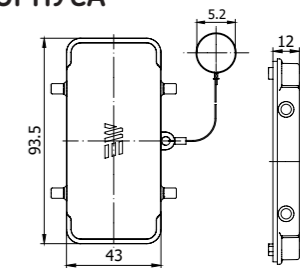
D	Pg	M	NPT
	21	25	3/4"



## 29651

### КРЫШКА ДЛЯ ПРИБОРНОГО КОРПУСА

Количество контактов	6P+E
Количество в коробке	50
Материал	Пластик

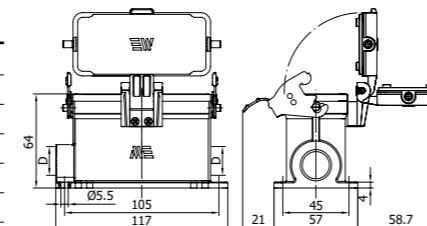


## 403744S

### РОЗЕТКА В ПРИБОРНОМ КОРПУСЕ / МОНТАЖ НА ПОВЕРХНОСТЬ

Два кабельных ввода / Одинарная защелка  
С защитной крышкой

Количество контактов	6P+E
Рабочий ток	35
Степень защиты	IP65
Рабочее напряжение	400 - 690 V
Тип клемм	Винтовые
Количество в коробке	8
Материал	Алюминий



D	Pg	M	NPT
	21	25	3/4"



## 29654S

### КРЫШКА ДЛЯ КАБЕЛЬНОГО КОРПУСА

С защелкой и уплотнительной прокладкой

Количество контактов	6P+E
Количество в коробке	20
Материал	Пластик

