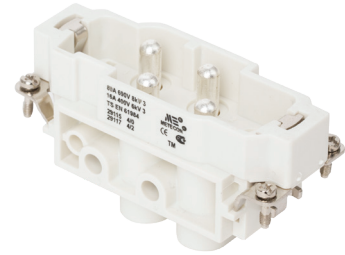
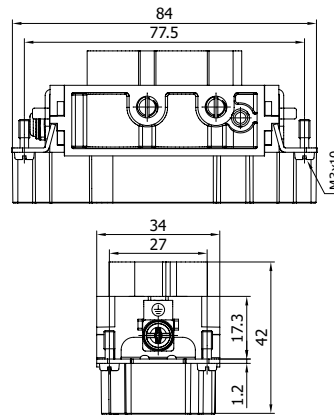


29115 ВИЛКА



Количество контактов	4P+E
Рабочий ток	80
Степень защиты	-
Рабочее напряжение	400 - 690 V
Тип клемм	Винтовые
Количество в коробке	30
Материал	PBT, %30 GF, V0

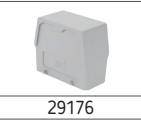


КАБЕЛЬНЫЕ И ПРИБОРНЫЕ КОРПУСА



КАБЕЛЬНЫЙ КОРПУС
ПРЯМОЙ КАБЕЛЬНЫЙ ВВОД

29155



КАБЕЛЬНЫЙ КОРПУС
ГЛУХОЙ
ВЫСОКИЙ
h = 80mm

29176



ПРИБОРНЫЙ КОРПУС
МОНТАЖ НА ПОВЕРХНОСТЬ
Два кабельных ввода
Одинарная защелка

29362S



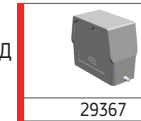
КАБЕЛЬНЫЙ КОРПУС
БОКОВОЙ КАБЕЛЬНЫЙ
ВВОД

29043



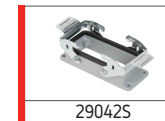
КАБЕЛЬНЫЙ КОРПУС
ПРЯМОЙ КАБЕЛЬНЫЙ ВВОД
Для одинарной защелки

29364



КАБЕЛЬНЫЙ КОРПУС
ГЛУХОЙ
ВЫСОКИЙ
h = 80mm
Для одинарной защелки

29367



ПРИБОРНЫЙ КОРПУС
РАМОЧНЫЙ

29042S



КАБЕЛЬНЫЙ КОРПУС
БОКОВОЙ КАБЕЛЬНЫЙ
ВВОД
Для одинарной защелки

29363



ПРИБОРНЫЙ КОРПУС
РАМОЧНЫЙ
Одинарная защелка
С защитной крышкой

29410S



ПРИБОРНЫЙ КОРПУС
МОНТАЖ НА ПОВЕРХНОСТЬ

29056S



ПРИБОРНЫЙ КОРПУС
РАМОЧНЫЙ
Одинарная защелка

29360S



ПРИБОРНЫЙ КОРПУС
МОНТАЖ НА ПОВЕРХНОСТЬ
Одинарная защелка
С защитной крышкой

29411S



ПРИБОРНЫЙ КОРПУС
МОНТАЖ НА ПОВЕРХНОСТЬ
Два кабельных ввода

29057S



ПРИБОРНЫЙ КОРПУС
МОНТАЖ НА ПОВЕРХНОСТЬ
Одинарная защелка

29361S

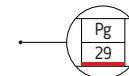


ПРИБОРНЫЙ КОРПУС
МОНТАЖ НА ПОВЕРХНОСТЬ
Два кабельных ввода
Одинарная защелка
С защитной крышкой

29412S

Для выбора другого цвета и/или другого типа резьбы, к цифровому артикулу следует добавить цифровой код из данной таблицы. Для артикулов содержащих символ "S", в новообразованном артикуле символ "S" также должен быть в конце. Например: 29362-2305S

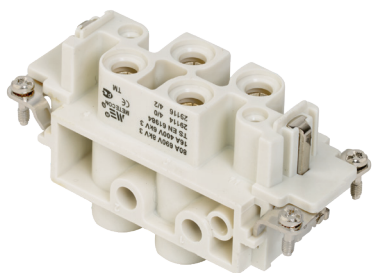
Тип резьбы по умолчанию подчеркнут красным.



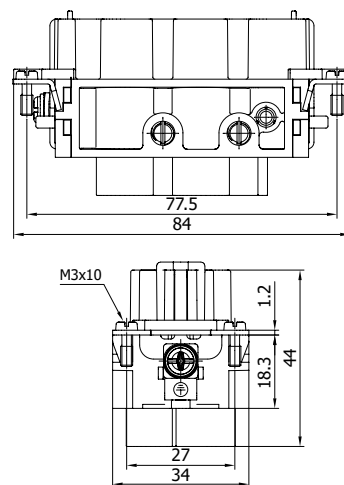
Резьба Цвет	Материал	Диаметр
-2305	Алюминий Серый	M25
-2905	Алюминий Серый	N 3/4
-0604	Алюминий Черный	PG 21
-2304	Алюминий Черный	M 25
-2904	Алюминий Черный	N 3/4

* Свяжитесь с нами, если заказываете не стандартные варианты 29176 и 29367

29114 РОЗЕТКА



Количество контактов	4P+E
Рабочий ток	80
Степень защиты	-
Рабочее напряжение	400 - 690 V
Тип клемм	Винтовые
Количество в коробке	30
Материал	PBT, %30 GF, V0

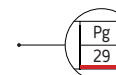


КАБЕЛЬНЫЕ И ПРИБОРНЫЕ КОРПУСА

29155	КАБЕЛЬНЫЙ КОРПУС ПРЯМОЙ КАБЕЛЬНЫЙ ВВОД	29176	КАБЕЛЬНЫЙ КОРПУС ГЛУХОЙ ВЫСОКИЙ h = 80mm	29361S	ПРИБОРНЫЙ КОРПУС МОНТАЖ НА ПОВЕРХНОСТЬ Одинарная защелка
29043	КАБЕЛЬНЫЙ КОРПУС БОКОВОЙ КАБЕЛЬНЫЙ ВВОД	29177S	КАБЕЛЬНЫЙ КОРПУС ГЛУХОЙ ВЫСОКИЙ h 80 mm С защелкой и уплотнительной прокладкой	29362S	ПРИБОРНЫЙ КОРПУС МОНТАЖ НА ПОВЕРХНОСТЬ Два кабельных ввода Одинарная защелка
29160S	КАБЕЛЬНЫЙ КОРПУС ПРЯМОЙ КАБЕЛЬНЫЙ ВВОД С защелкой и уплотнительной прокладкой	29364	КАБЕЛЬНЫЙ КОРПУС ПРЯМОЙ КАБЕЛЬНЫЙ ВВОД Для одинарной защелки	29367	КАБЕЛЬНЫЙ КОРПУС ГЛУХОЙ ВЫСОКИЙ h = 80mm Для одинарной защелки
29050S	КАБЕЛЬНЫЙ КОРПУС БОКОВОЙ КАБЕЛЬНЫЙ ВВОД С защелкой и уплотнительной прокладкой	29363	КАБЕЛЬНЫЙ КОРПУС БОКОВОЙ КАБЕЛЬНЫЙ ВВОД Для одинарной защелки	29368S	КАБЕЛЬНЫЙ КОРПУС ГЛУХОЙ ВЫСОКИЙ h = 80mm С одинарной защелкой и уплотнительной прокладкой
29042S	ПРИБОРНЫЙ КОРПУС РАМОЧНЫЙ	29366S	КАБЕЛЬНЫЙ КОРПУС ПРЯМОЙ КАБЕЛЬНЫЙ ВВОД С одинарной защелкой и уплотнительной прокладкой	29410S	ПРИБОРНЫЙ КОРПУС РАМОЧНЫЙ Одинарная защелка С защитной крышкой
29056S	ПРИБОРНЫЙ КОРПУС МОНТАЖ НА ПОВЕРХНОСТЬ	29365S	КАБЕЛЬНЫЙ КОРПУС БОКОВОЙ КАБЕЛЬНЫЙ ВВОД С одинарной защелкой и уплотнительной прокладкой	29411S	ПРИБОРНЫЙ КОРПУС МОНТАЖ НА ПОВЕРХНОСТЬ Одинарная защелка С защитной крышкой
29057S	ПРИБОРНЫЙ КОРПУС МОНТАЖ НА ПОВЕРХНОСТЬ Два кабельных ввода	29360S	ПРИБОРНЫЙ КОРПУС РАМОЧНЫЙ Одинарная защелка	29412S	ПРИБОРНЫЙ КОРПУС МОНТАЖ НА ПОВЕРХНОСТЬ Два кабельных ввода Одинарная защелка С защитной крышкой

Для выбора другого цвета и/или другого типа резьбы, к цифровому артикулу следует добавить цифровой код из данной таблицы. Для артикулов содержащих символ "S", в новообразованном артикуле символ "S" также должен быть в конце. Например: 29057-2305S

Тип резьбы по умолчанию подчеркнут красным.



Резьба Цвет	Материал	Диаметр
-2305	Алюминий Серый	M25
-2905	Алюминий Серый	N 3/4
-0604	Алюминий Черный	PG 21
-2304	Алюминий Черный	M 25
-2904	Алюминий Черный	N 3/4

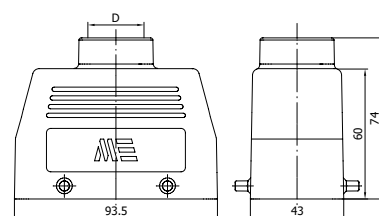
* Свяжитесь с нами, если заказываете не стандартные варианты 29176, 29367 и 29368S



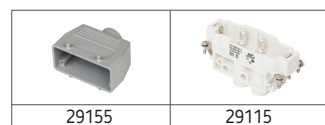
403410 ВИЛКА В КАБЕЛЬНОМ КОРПУСЕ

Прямой кабельный ввод

Количество контактов	4P+E
Рабочий ток	80
Степень защиты	IP65
Рабочее напряжение	400 - 690 V
Тип клемм	Винтовые
Количество в коробке	12
Материал	Алюминий



D	Pg	M	NPT
	21	25	3/4"



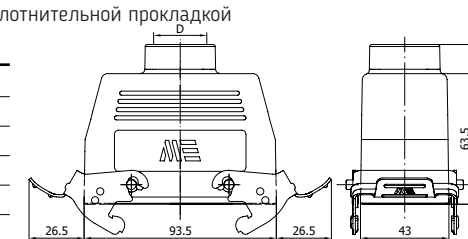
29155 29115



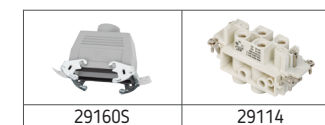
403411S РОЗЕТКА В КАБЕЛЬНОМ КОРПУСЕ

Прямой кабельный ввод / С защелкой и уплотнительной прокладкой

Количество контактов	4P+E
Рабочий ток	80
Степень защиты	IP65
Рабочее напряжение	400 - 690 V
Тип клемм	Винтовые
Количество в коробке	8
Материал	Алюминий



D	Pg	M	NPT
	21	25	3/4"



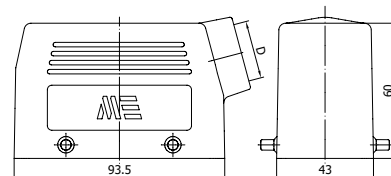
29160S 29114



403403 ВИЛКА В КАБЕЛЬНОМ КОРПУСЕ

Боковой кабельный ввод

Количество контактов	4P+E
Рабочий ток	80
Степень защиты	IP65
Рабочее напряжение	400 - 690 V
Тип клемм	Винтовые
Количество в коробке	12
Материал	Алюминий



D	Pg	M	NPT
	21	25	3/4"



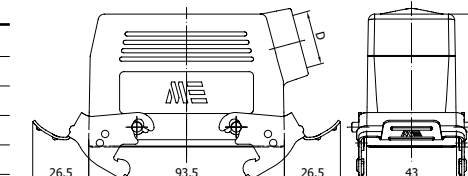
29043 29115



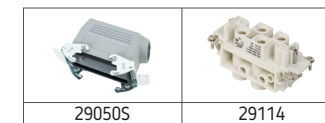
403404S РОЗЕТКА В КАБЕЛЬНОМ КОРПУСЕ

Боковой кабельный ввод / С защелкой и уплотнительной прокладкой

Количество контактов	4P+E
Рабочий ток	80
Степень защиты	IP65
Рабочее напряжение	400 - 690 V
Тип клемм	Винтовые
Количество в коробке	10
Материал	Алюминий



D	Pg	M	NPT
	21	25	3/4"



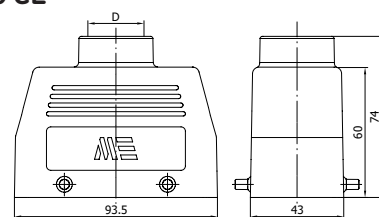
29050S 29114



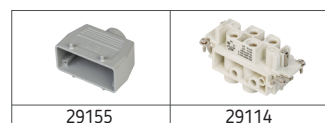
403409 РОЗЕТКА В КАБЕЛЬНОМ КОРПУСЕ

Прямой кабельный ввод

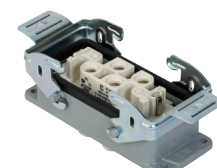
Количество контактов	4P+E
Рабочий ток	80
Степень защиты	IP65
Рабочее напряжение	400 - 690 V
Тип клемм	Винтовые
Количество в коробке	12
Материал	Алюминий



D	Pg	M	NPT
	21	25	3/4"

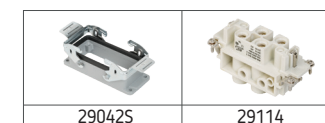
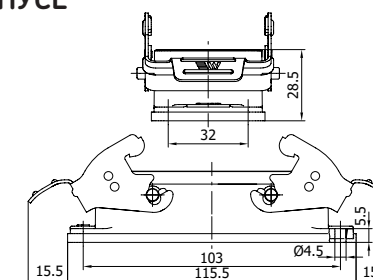


29155 29114



403400S РОЗЕТКА В ПРИБОРНОМ КОРПУСЕ

Количество контактов	4P+E
Рабочий ток	80
Степень защиты	IP65
Рабочее напряжение	400 - 690 V
Тип клемм	Винтовые
Количество в коробке	12
Материал	Алюминий



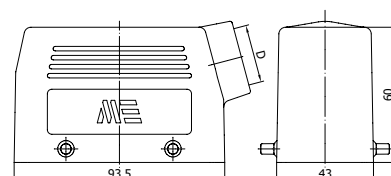
29042S 29114



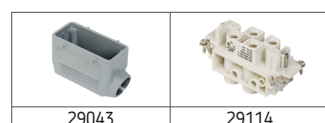
403402 РОЗЕТКА В КАБЕЛЬНОМ КОРПУСЕ

Боковой кабельный ввод

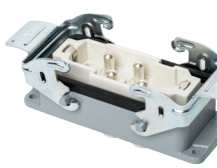
Количество контактов	4P+E
Рабочий ток	80
Степень защиты	IP65
Рабочее напряжение	400 - 690 V
Тип клемм	Винтовые
Количество в коробке	12
Материал	Алюминий



D	Pg	M	NPT
	21	25	3/4"

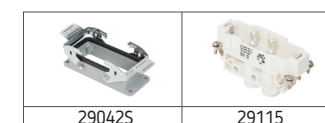
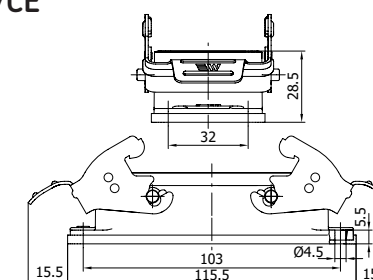


29043 29114

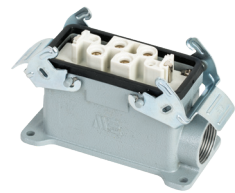


403401S ВИЛКА В ПРИБОРНОМ КОРПУСЕ

Количество контактов	4P+E
Рабочий ток	80
Степень защиты	IP65
Рабочее напряжение	400 - 690 V
Тип клемм	Винтовые
Количество в коробке	12
Материал	Алюминий



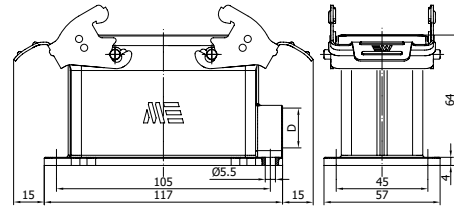
29042S 29115



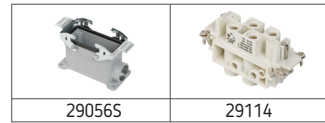
403405S

РОЗЕТКА В ПРИБОРНОМ КОРПУСЕ / МОНТАЖ НА ПОВЕРХНОСТЬ

Количество контактов	4P+E
Рабочий ток	80
Степень защиты	IP65
Рабочее напряжение	400 - 690 V
Тип клемм	Винтовые
Количество в коробке	10
Материал	Алюминий



D	Pg	M	NPT
	21	25	3/4"

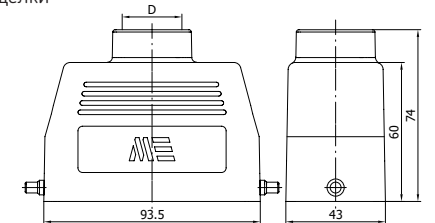


403580

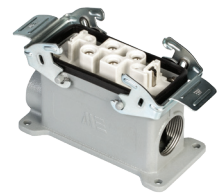
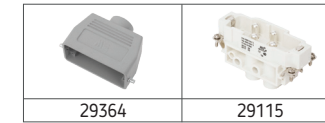
ВИЛКА В КАБЕЛЬНОМ КОРПУСЕ

Прямой кабельный ввод / Для одинарной защелки

Количество контактов	4P+E
Рабочий ток	80
Степень защиты	IP65
Рабочее напряжение	400 - 690 V
Тип клемм	Винтовые
Количество в коробке	12
Материал	Алюминий



D	Pg	M	NPT
	21	25	3/4"

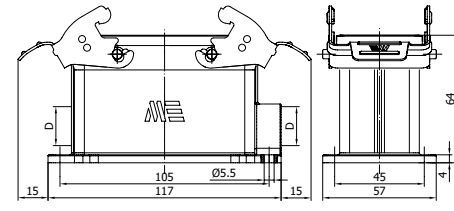


403407S

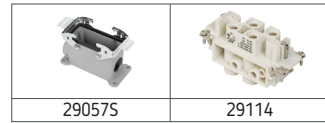
РОЗЕТКА В ПРИБОРНОМ КОРПУСЕ / МОНТАЖ НА ПОВЕРХНОСТЬ

Два кабельных ввода

Количество контактов	4P+E
Рабочий ток	80
Степень защиты	IP65
Рабочее напряжение	400 - 690 V
Тип клемм	Винтовые
Количество в коробке	10
Материал	Алюминий



D	Pg	M	NPT
	21	25	3/4"

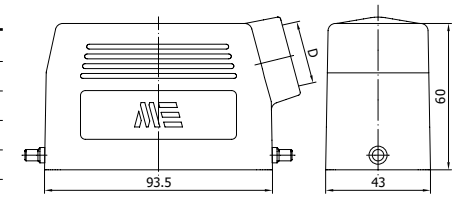


403581

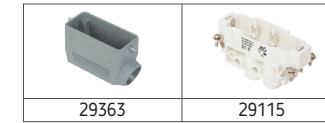
ВИЛКА В КАБЕЛЬНОМ КОРПУСЕ

Боковой кабельный ввод / Для одинарной защелки

Количество контактов	4P+E
Рабочий ток	80
Степень защиты	IP65
Рабочее напряжение	400 - 690 V
Тип клемм	Винтовые
Количество в коробке	12
Материал	Алюминий



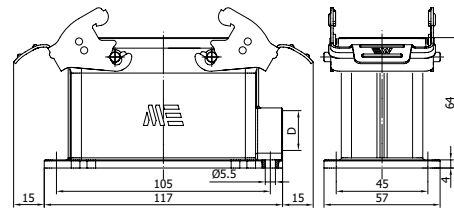
D	Pg	M	NPT
	21	25	3/4"



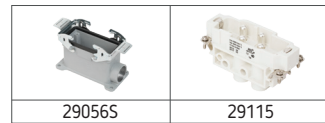
403406S

ВИЛКА В ПРИБОРНОМ КОРПУСЕ / МОНТАЖ НА ПОВЕРХНОСТЬ

Количество контактов	4P+E
Рабочий ток	80
Степень защиты	IP65
Рабочее напряжение	400 - 690 V
Тип клемм	Винтовые
Количество в коробке	10
Материал	Алюминий



D	Pg	M	NPT
	21	25	3/4"

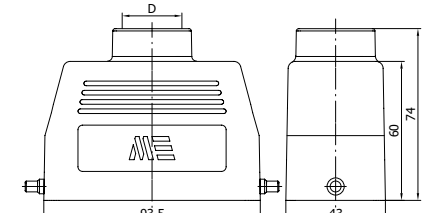


403582

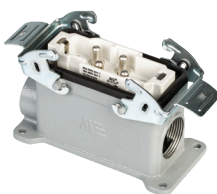
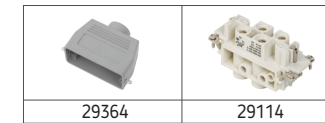
РОЗЕТКА В КАБЕЛЬНОМ КОРПУСЕ

Прямой кабельный ввод / Для одинарной защелки

Количество контактов	4P+E
Рабочий ток	80
Степень защиты	IP65
Рабочее напряжение	400 - 690 V
Тип клемм	Винтовые
Количество в коробке	12
Материал	Алюминий



D	Pg	M	NPT
	21	25	3/4"

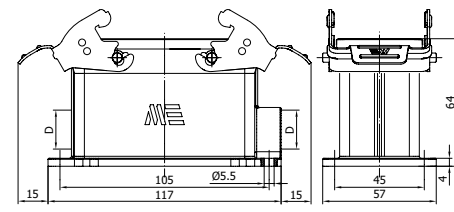


403408S

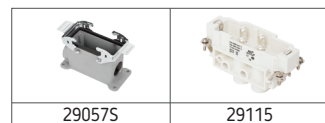
ВИЛКА В ПРИБОРНОМ КОРПУСЕ / МОНТАЖ НА ПОВЕРХНОСТЬ

Два кабельных ввода

Количество контактов	4P+E
Рабочий ток	80
Степень защиты	IP65
Рабочее напряжение	400 - 690 V
Тип клемм	Винтовые
Количество в коробке	10
Материал	Алюминий



D	Pg	M	NPT
	21	25	3/4"

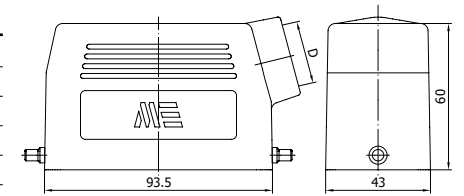


403583

РОЗЕТКА В КАБЕЛЬНОМ КОРПУСЕ

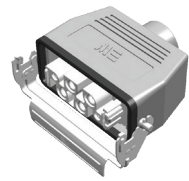
Прямой кабельный ввод / Для одинарной защелки

Количество контактов	4P+E
Рабочий ток	80
Степень защиты	IP65
Рабочее напряжение	400 - 690 V
Тип клемм	Винтовые
Количество в коробке	12
Материал	Алюминий



D	Pg	M	NPT
	21	25	3/4"



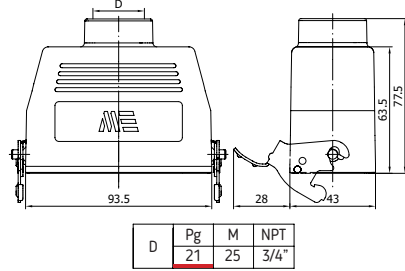


403584S

РОЗЕТКА В КАБЕЛЬНОМ КОРПУСЕ

Прямой кабельный ввод / С одинарной защелкой и уплотнительной прокладкой

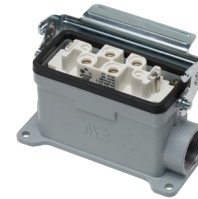
Количество контактов	4P+E
Рабочий ток	80
Степень защиты	IP65
Рабочее напряжение	400 - 690 V
Тип клемм	Винтовые
Количество в коробке	8
Материал	Алюминий



D	Pg	M	NPT
21	25	3/4"	



29366S 29114

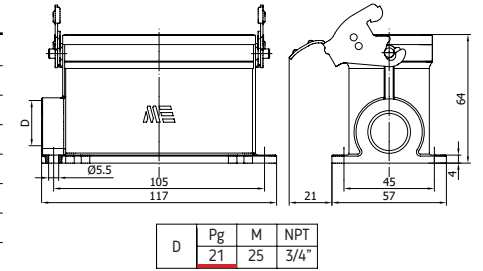


403588S

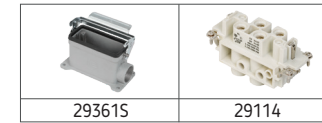
РОЗЕТКА В ПРИБОРНОМ КОРПУСЕ / МОНТАЖ НА ПОВЕРХНОСТЬ

Одинарная защелка

Количество контактов	4P+E
Рабочий ток	80
Степень защиты	IP65
Рабочее напряжение	400 - 690 V
Тип клемм	Винтовые
Количество в коробке	10
Материал	Алюминий



D	Pg	M	NPT
21	25	3/4"	



29361S 29114

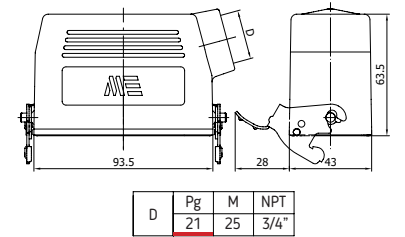


403585S

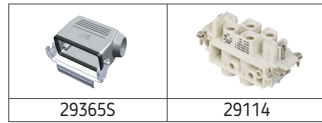
РОЗЕТКА В КАБЕЛЬНОМ КОРПУСЕ

Боковой кабельный ввод / С одинарной защелкой и уплотнительной прокладкой

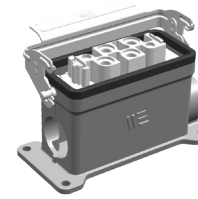
Количество контактов	4P+E
Рабочий ток	80
Степень защиты	IP65
Рабочее напряжение	400 - 690 V
Тип клемм	Винтовые
Количество в коробке	10
Материал	Алюминий



D	Pg	M	NPT
21	25	3/4"	



29365S 29114

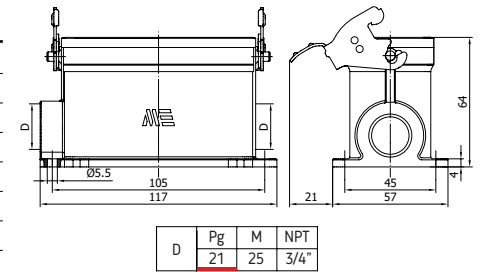


403590S

РОЗЕТКА В ПРИБОРНОМ КОРПУСЕ / МОНТАЖ НА ПОВЕРХНОСТЬ

Два кабельных ввода / Одинарная защелка

Количество контактов	4P+E
Рабочий ток	80
Степень защиты	IP65
Рабочее напряжение	400 - 690 V
Тип клемм	Винтовые
Количество в коробке	10
Материал	Алюминий



D	Pg	M	NPT
21	25	3/4"	



29362S 29114

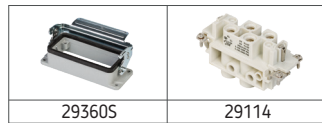
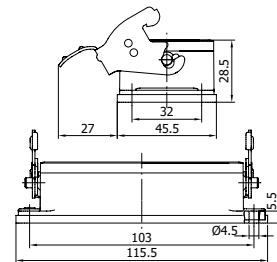


403586S

РОЗЕТКА В ПРИБОРНОМ КОРПУСЕ

Одинарная защелка

Количество контактов	4P+E
Рабочий ток	80
Степень защиты	IP65
Рабочее напряжение	400 - 690 V
Тип клемм	Винтовые
Количество в коробке	12
Материал	Алюминий



29360S 29114

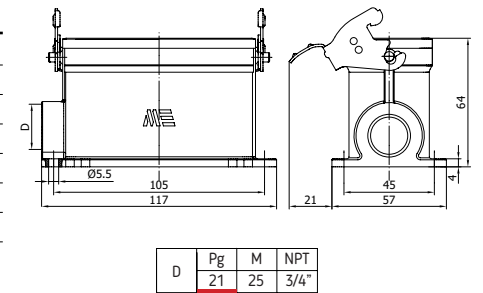


403589S

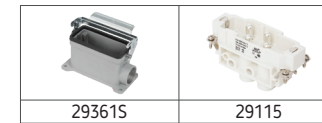
ВИЛКА В ПРИБОРНОМ КОРПУСЕ / МОНТАЖ НА ПОВЕРХНОСТЬ

Одинарная защелка

Количество контактов	4P+E
Рабочий ток	80
Степень защиты	IP65
Рабочее напряжение	400 - 690 V
Тип клемм	Винтовые
Количество в коробке	10
Материал	Алюминий



D	Pg	M	NPT
21	25	3/4"	



29361S 29115

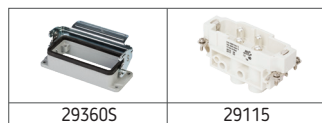
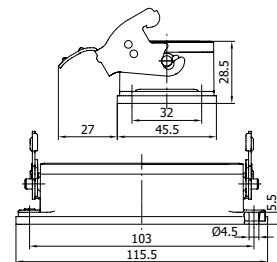


403587S

ВИЛКА В ПРИБОРНОМ КОРПУСЕ

Одинарная защелка

Количество контактов	4P+E
Рабочий ток	80
Степень защиты	IP65
Рабочее напряжение	400 - 690 V
Тип клемм	Винтовые
Количество в коробке	12
Материал	Алюминий



29360S 29115

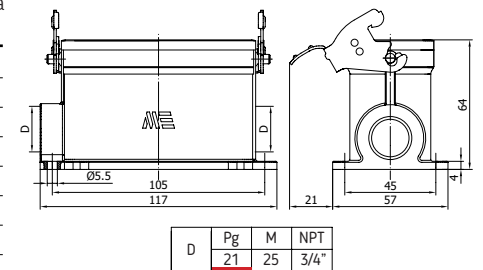


403591S

ВИЛКА В ПРИБОРНОМ КОРПУСЕ

Два кабельных ввода / Одинарная защелка

Количество контактов	4P+E
Рабочий ток	80
Степень защиты	IP65
Рабочее напряжение	400 - 690 V
Тип клемм	Винтовые
Количество в коробке	10
Материал	Алюминий



D	Pg	M	NPT
21	25	3/4"	



29362S 29115

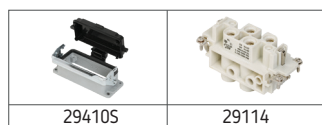
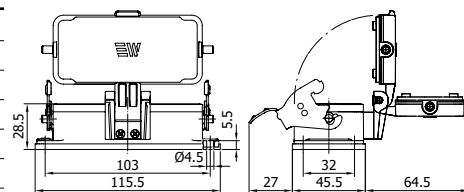


403750S

РОЗЕТКА В ПРИБОРНОМ КОРПУСЕ

Одинарная защелка
С защитной крышкой

Количество контактов	4P+E
Рабочий ток	80
Степень защиты	IP65
Рабочее напряжение	400 - 690 V
Тип клемм	Винтовые
Количество в коробке	12
Материал	Алюминий

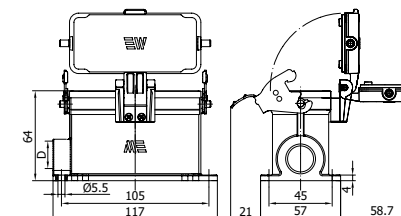


403753S

ВИЛКА В ПРИБОРНОМ КОРПУСЕ

Одинарная защелка
С защитной крышкой

Количество контактов	4P+E
Рабочий ток	80
Степень защиты	IP65
Рабочее напряжение	400 - 690 V
Тип клемм	Винтовые
Количество в коробке	8
Материал	Алюминий



D	Pg	M	NPT
	21	25	3/4"

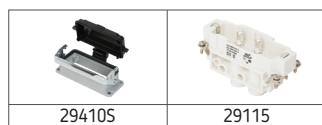
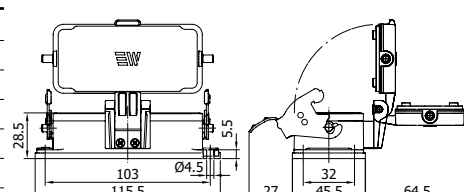


403751S

ВИЛКА В ПРИБОРНОМ КОРПУСЕ

Одинарная защелка
С защитной крышкой

Количество контактов	4P+E
Рабочий ток	80
Степень защиты	IP65
Рабочее напряжение	400 - 690 V
Тип клемм	Винтовые
Количество в коробке	12
Материал	Алюминий

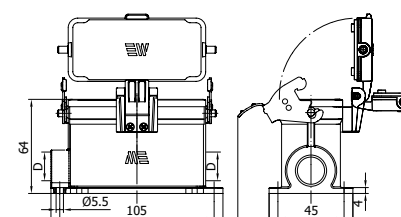


403755S

ВИЛКА В ПРИБОРНОМ КОРПУСЕ

Одинарная защелка
С защитной крышкой

Количество контактов	4P+E
Рабочий ток	80
Степень защиты	IP65
Рабочее напряжение	400 - 690 V
Тип клемм	Винтовые
Количество в коробке	8
Материал	Алюминий



D	Pg	M	NPT
	21	25	3/4"

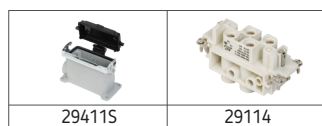
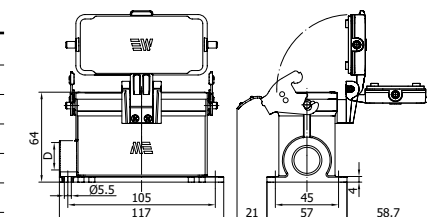


403752S

РОЗЕТКА В ПРИБОРНОМ КОРПУСЕ / МОНТАЖ НА ПОВЕРХНОСТЬ

Одинарная защелка
С защитной крышкой

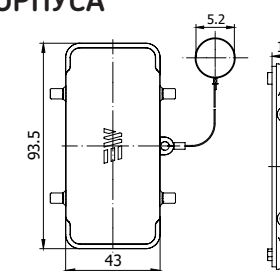
Количество контактов	4P+E
Рабочий ток	80
Степень защиты	IP65
Рабочее напряжение	400 - 690 V
Тип клемм	Винтовые
Количество в коробке	8
Материал	Алюминий



29651

КРЫШКА ДЛЯ ПРИБОРНОГО КОРПУСА

Количество контактов	4P+E
Количество в коробке	50
Материал	Пластик



D	Pg	M	NPT
	21	25	3/4"

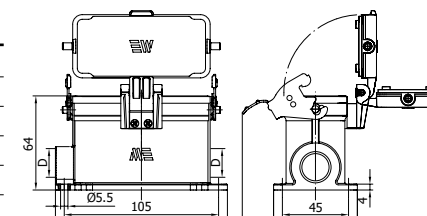


403754S

РОЗЕТКА В ПРИБОРНОМ КОРПУСЕ / МОНТАЖ НА ПОВЕРХНОСТЬ

Два кабельных ввода / Одинарная защелка
С защитной крышкой

Количество контактов	4P+E
Рабочий ток	80
Степень защиты	IP65
Рабочее напряжение	400 - 690 V
Тип клемм	Винтовые
Количество в коробке	8
Материал	Алюминий

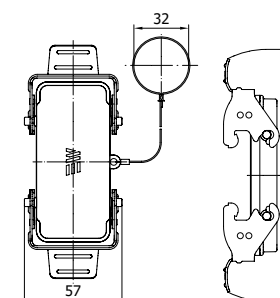


29654S

КРЫШКА ДЛЯ КАБЕЛЬНОГО КОРПУСА

С защелкой и уплотнительной прокладкой

Количество контактов	4P+E
Количество в коробке	20
Материал	Пластик



D	Pg	M	NPT
	21	25	3/4"