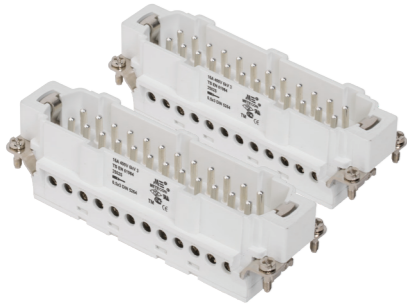
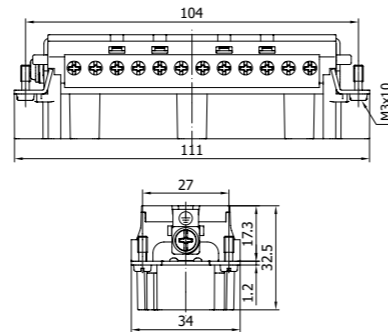


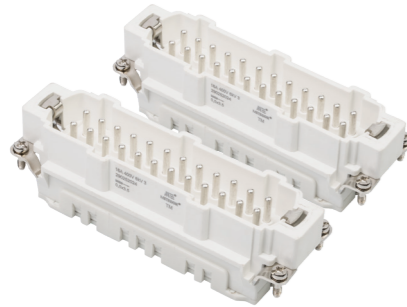
## 29025 / 29029 ВИЛКА (ВСТАВКА)



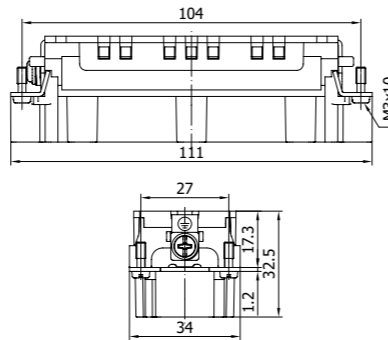
Количество контактов	48P+E
Рабочий ток	16
Степень защиты	-
Рабочее напряжение	500 V
Тип клемм	Винтовые
Количество в коробке	25
Материал	PBT, %30 GF, V0



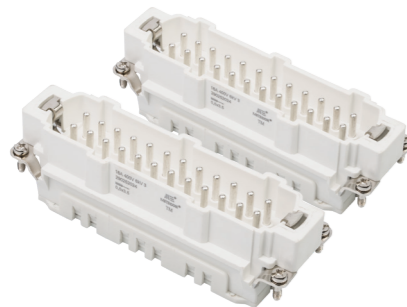
## 290252024 / 290292048 ВИЛКА (ВСТАВКА)



Количество контактов	48P+E
Рабочий ток	16
Степень защиты	-
Рабочее напряжение	500 V
Тип клемм	Пружинные
Количество в коробке	25
Материал	PBT, %30 GF, V0

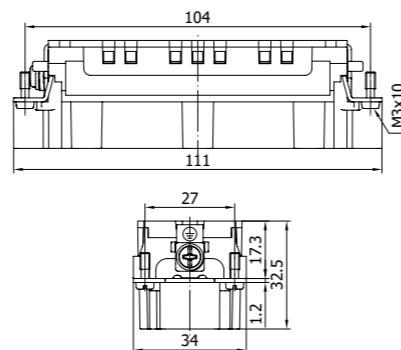


## 290253024 / 290293048 ВИЛКА (ВСТАВКА)

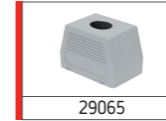


Количество контактов	48P+E
Рабочий ток	16
Степень защиты	-
Рабочее напряжение	500 V
Тип клемм	Обжимные
Количество в коробке	25
Материал	PBT, %30 GF, V0

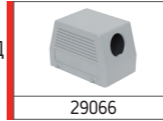
Артикул	Сечение кабеля
141061	0.14 mm <sup>2</sup> - 0.37 mm <sup>2</sup>
141062	0.50 mm <sup>2</sup>
141063	0.75 mm <sup>2</sup>
141064	1.00 mm <sup>2</sup>
141065	1.50 mm <sup>2</sup>
141066	2.50 mm <sup>2</sup>
141067	3.00 mm <sup>2</sup>
141068	4.00 mm <sup>2</sup>



## КАБЕЛЬНЫЕ И ПРИБОРНЫЕ КОРПУСА



КАБЕЛЬНЫЙ КОРПУС  
ПРЯМОЙ КАБЕЛЬНЫЙ ВВОД



КАБЕЛЬНЫЙ КОРПУС  
БОКОВОЙ КАБЕЛЬНЫЙ  
ВВОД



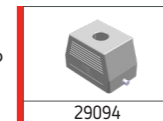
ПРИБОРНЫЙ КОРПУС  
РАМОЧНЫЙ



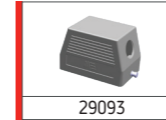
ПРИБОРНЫЙ КОРПУС  
МОНТАЖ НА ПОВЕРХНОСТЬ



ПРИБОРНЫЙ КОРПУС  
МОНТАЖ НА ПОВЕРХНОСТЬ  
Два кабельных ввода



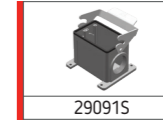
КАБЕЛЬНЫЙ КОРПУС  
Прямой кабельный ввод  
Для одинарной защелки



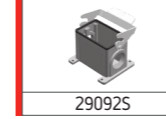
КАБЕЛЬНЫЙ КОРПУС  
БОКОВОЙ КАБЕЛЬНЫЙ  
ВВОД  
Для одинарной защелки



ПРИБОРНЫЙ КОРПУС  
РАМОЧНЫЙ  
С одинарной защелкой



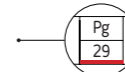
ПРИБОРНЫЙ КОРПУС  
С одинарной защелкой



ПРИБОРНЫЙ КОРПУС  
Два кабельных ввода  
С одинарной защелкой

Для выбора другого цвета и/или другого типа резьбы, к цифровому артикулу следует добавить цифровой код из данной таблицы. Для артикулов содержащих символ "S", в новообразованном артикуле символ "S" также должен быть в конце. Например: 29083-0605S

Тип резьбы по умолчанию подчеркнут красным.

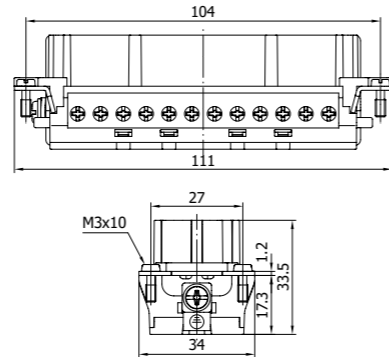


Резьба Цвет	Материал	Диаметр
-0605	Алюминий Серый	PG 21
-0805	Алюминий Серый	PG 36
-2405	Алюминий Серый	M 32
-2505	Алюминий Серый	M 40
-2605	Алюминий Серый	M 50
-2805	Алюминий Серый	N 1
-0704	Алюминий Черный	PG 29
-0604	Алюминий Черный	PG 21
-0804	Алюминий Черный	PG 36
-2404	Алюминий Черный	M 32
-2504	Алюминий Черный	M 40
-2604	Алюминий Черный	M 50
-2804	Алюминий Черный	N 1

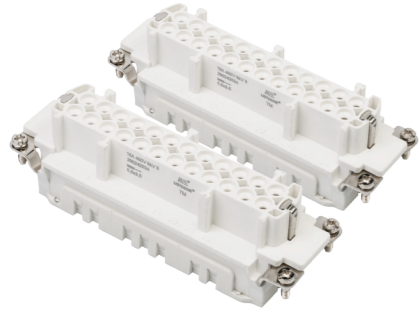
## 29024 / 29028 РОЗЕТКА (ВСТАВКА)



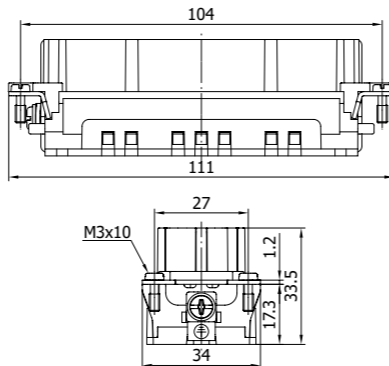
Количество контактов	48P+E
Рабочий ток	16
Степень защиты	-
Рабочее напряжение	500 V
Тип клемм	Винтовые
Количество в коробке	25
Материал	PBT, %30 GF, V0



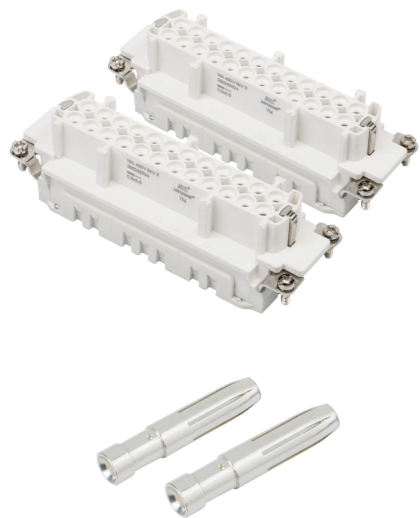
## 290242024 / 290282048 РОЗЕТКА (ВСТАВКА)



Количество контактов	48P+E
Рабочий ток	16
Степень защиты	-
Рабочее напряжение	500 V
Тип клемм	Пружинные
Количество в коробке	25
Материал	PBT, %30 GF, V0

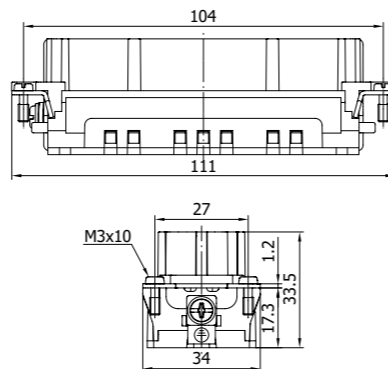


## 290243024 / 290283048 РОЗЕТКА (ВСТАВКА)



Количество контактов	48P+E
Рабочий ток	16
Степень защиты	-
Рабочее напряжение	500 V
Тип клемм	Обжимные
Количество в коробке	25
Материал	PBT, %30 GF, V0

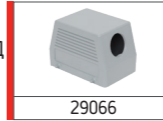
Артикул	Сечение кабеля
141051	0.14 mm <sup>2</sup> - 0.37 mm <sup>2</sup>
141052	0.50 mm <sup>2</sup>
141053	0.75 mm <sup>2</sup>
141054	1.00 mm <sup>2</sup>
141055	1.50 mm <sup>2</sup>
141056	2.50 mm <sup>2</sup>
141057	3.00 mm <sup>2</sup>
141058	4.00 mm <sup>2</sup>



## КАБЕЛЬНЫЕ И ПРИБОРНЫЕ КОРПУСА



КАБЕЛЬНЫЙ КОРПУС ПРЯМОЙ КАБЕЛЬНЫЙ ВВОД



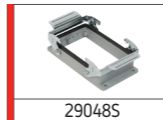
КАБЕЛЬНЫЙ КОРПУС БОКОВОЙ КАБЕЛЬНЫЙ ВВОД



КАБЕЛЬНЫЙ КОРПУС ПРЯМОЙ КАБЕЛЬНЫЙ ВВОД С защелкой и уплотнительной прокладкой



КАБЕЛЬНЫЙ КОРПУС БОКОВОЙ КАБЕЛЬНЫЙ ВВОД С защелкой и уплотнительной прокладкой



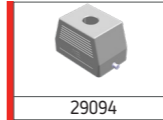
ПРИБОРНЫЙ КОРПУС РАМОЧНЫЙ



ПРИБОРНЫЙ КОРПУС МОНТАЖ НА ПОВЕРХНОСТЬ



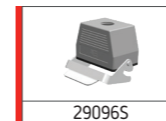
ПРИБОРНЫЙ КОРПУС МОНТАЖ НА ПОВЕРХНОСТЬ Два кабельных ввода



КАБЕЛЬНЫЙ КОРПУС ПРЯМОЙ КАБЕЛЬНЫЙ ВВОД Для одинарной защелки



КАБЕЛЬНЫЙ КОРПУС БОКОВОЙ КАБЕЛЬНЫЙ ВВОД Для одинарной защелки



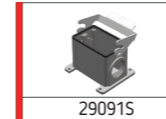
КАБЕЛЬНЫЙ КОРПУС ПРЯМОЙ КАБЕЛЬНЫЙ ВВОД С одинарной защелкой и уплотнительной прокладкой



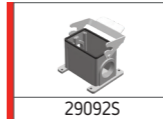
КАБЕЛЬНЫЙ КОРПУС БОКОВОЙ КАБЕЛЬНЫЙ ВВОД С одинарной защелкой и уплотнительной прокладкой



ПРИБОРНЫЙ КОРПУС РАМОЧНЫЙ С одинарной защелкой



ПРИБОРНЫЙ КОРПУС МОНТАЖ НА ПОВЕРХНОСТЬ С одинарной защелкой



ПРИБОРНЫЙ КОРПУС МОНТАЖ НА ПОВЕРХНОСТЬ Два кабельных ввода С одинарной защелкой

Для выбора другого цвета и/или другого типа резьбы, к цифровому артикулу следует добавить цифровой код из данной таблицы. Для артикулов содержащих символ "S", в новообразованном артикуле символ "S" также должен быть в конце. Например: 29083-0605S

Тип резьбы по умолчанию подчеркнут красным.



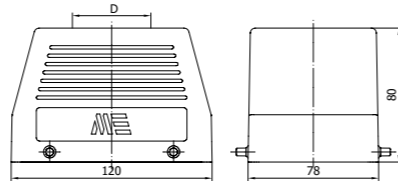
Резьба Цвет	Материал	Диаметр
-0605	Алюминий Серый	PG 21
-0805	Алюминий Серый	PG 36
-2405	Алюминий Серый	M 32
-2505	Алюминий Серый	M 40
-2605	Алюминий Серый	M 50
-2805	Алюминий Серый	N 1
-0704	Алюминий Черный	PG 29
-0604	Алюминий Черный	PG 21
-0804	Алюминий Черный	PG 36
-2404	Алюминий Черный	M 32
-2504	Алюминий Черный	M 40
-2604	Алюминий Черный	M 50
-2804	Алюминий Черный	N 1



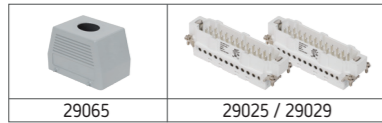
### 403064 ВИЛКА В КАБЕЛЬНОМ КОРПУСЕ

Прямой кабельный ввод

Количество контактов	48P+E
Рабочий ток	16
Степень защиты	IP65
Рабочее напряжение	500 V
Тип клемм	Винтовые
Количество в коробке	4
Материал	Алюминий



D	Pg	Pg	M	M	NPT
29	36	40	50	1"	



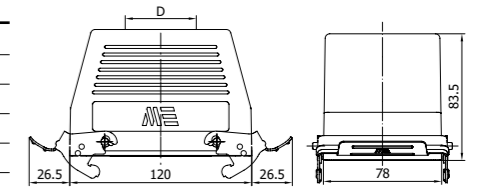
29065 29025 / 29029



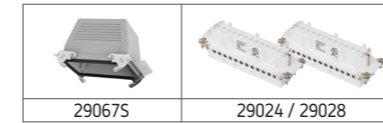
### 403066S РОЗЕТКА В КАБЕЛЬНОМ КОРПУСЕ

Прямой кабельный ввод / С защелкой и уплотнительной прокладкой

Количество контактов	48P+E
Рабочий ток	16
Степень защиты	IP65
Рабочее напряжение	500 V
Тип клемм	Винтовые
Количество в коробке	4
Материал	Алюминий



D	Pg	Pg	M	M	NPT
29	36	40	50	1"	



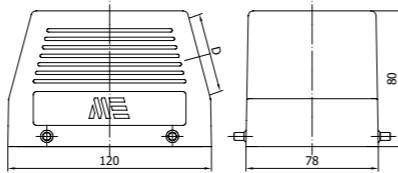
29067S 29024 / 29028



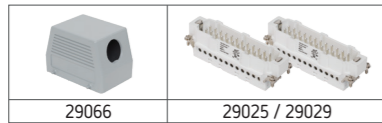
### 403065 ВИЛКА В КАБЕЛЬНОМ КОРПУСЕ

Боковой кабельный ввод

Количество контактов	48P+E
Рабочий ток	16
Степень защиты	IP65
Рабочее напряжение	500 V
Тип клемм	Винтовые
Количество в коробке	4
Материал	Алюминий



D	Pg	Pg	M	M	NPT
29	36	40	50	1"	



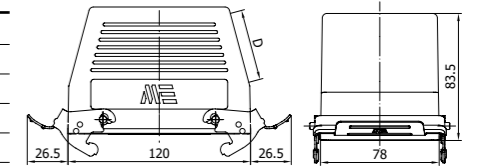
29066 29025 / 29029



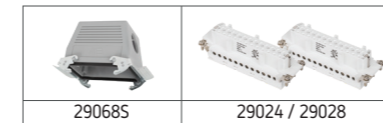
### 403067S РОЗЕТКА В КАБЕЛЬНОМ КОРПУСЕ

Боковой кабельный ввод / С защелкой и уплотнительной прокладкой

Количество контактов	48P+E
Рабочий ток	16
Степень защиты	IP65
Рабочее напряжение	500 V
Тип клемм	Винтовые
Количество в коробке	4
Материал	Алюминий



D	Pg	Pg	M	M	NPT
29	36	40	50	1"	



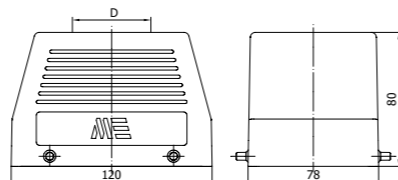
29068S 29024 / 29028



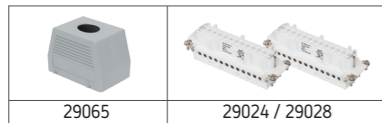
### 403062 РОЗЕТКА В КАБЕЛЬНОМ КОРПУСЕ

Прямой кабельный ввод

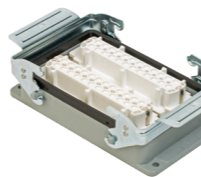
Количество контактов	48P+E
Рабочий ток	16
Степень защиты	IP65
Рабочее напряжение	500 V
Тип клемм	Винтовые
Количество в коробке	4
Материал	Алюминий



D	Pg	Pg	M	M	NPT
29	36	40	50	1"	

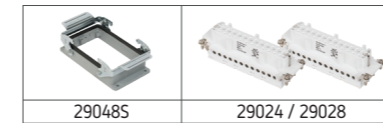
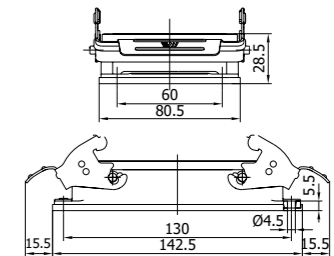


29065 29024 / 29028



### 403060S РОЗЕТКА В ПРИБОРНОМ КОРПУСЕ

Количество контактов	48P+E
Рабочий ток	16
Степень защиты	IP65
Рабочее напряжение	500 V
Тип клемм	Винтовые
Количество в коробке	8
Материал	Алюминий



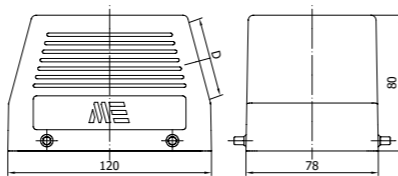
29048S 29024 / 29028



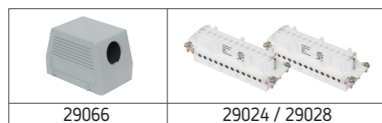
### 403063 РОЗЕТКА В КАБЕЛЬНОМ КОРПУСЕ

Боковой кабельный ввод

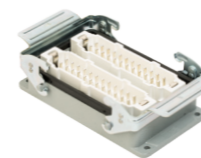
Количество контактов	48P+E
Рабочий ток	16
Степень защиты	IP65
Рабочее напряжение	500 V
Тип клемм	Винтовые
Количество в коробке	4
Материал	Алюминий



D	Pg	Pg	M	M	NPT
29	36	40	50	1"	

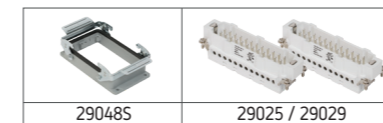
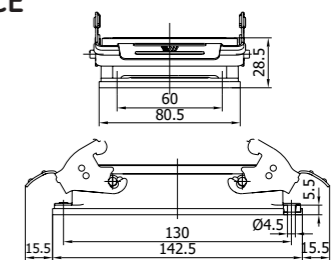


29066 29024 / 29028



### 403061S ВИЛКА В ПРИБОРНОМ КОРПУСЕ

Количество контактов	48P+E
Рабочий ток	16
Степень защиты	IP65
Рабочее напряжение	500 V
Тип клемм	Винтовые
Количество в коробке	8
Материал	Алюминий



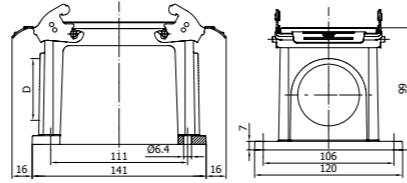
29048S 29025 / 29029



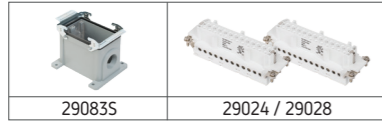
## 403085S

РОЗЕТКА В ПРИБОРНОМ КОРПУСЕ / МОНТАЖ НА ПОВЕРХНОСТЬ

Количество контактов	48P+E
Рабочий ток	16
Степень защиты	IP65
Рабочее напряжение	500 V
Тип клемм	Винтовые
Количество в коробке	3
Материал	Алюминий



D	Pg	Pg	M	M	NPT
29	36	40	50	1"	



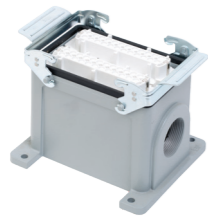
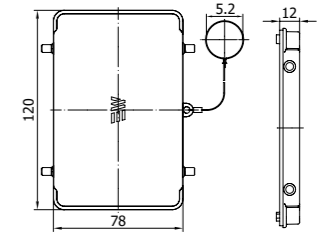
290835 29024 / 29028



## 29661

КРЫШКА ДЛЯ ПРИБОРНОГО КОРПУСА

Количество контактов	48P+E
Количество в коробке	20
Материал	Пластик

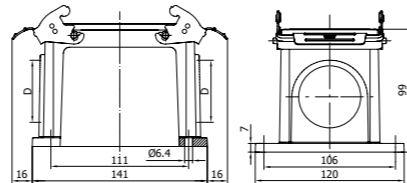


## 403087S

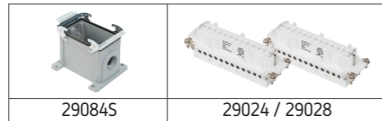
РОЗЕТКА В ПРИБОРНОМ КОРПУСЕ / МОНТАЖ НА ПОВЕРХНОСТЬ

Два кабельных ввода

Количество контактов	48P+E
Рабочий ток	16
Степень защиты	IP65
Рабочее напряжение	500 V
Тип клемм	Винтовые
Количество в коробке	3
Материал	Алюминий



D	Pg	Pg	M	M	NPT
29	36	40	50	1"	



290845 29024 / 29028

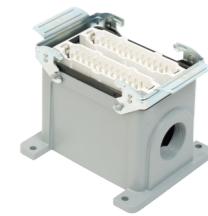
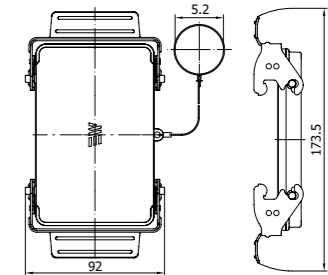


## 29663S

КРЫШКА ДЛЯ КАБЕЛЬНОГО КОРПУСА

С защелкой и уплотнительной прокладкой

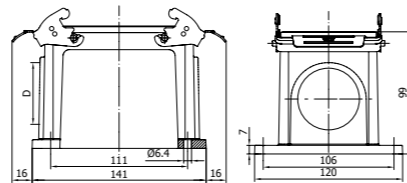
Количество контактов	48P+E
Количество в коробке	10
Материал	Пластик



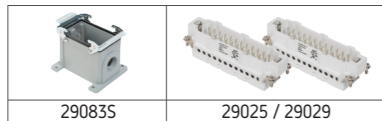
## 403086S

ВИЛКА В ПРИБОРНОМ КОРПУСЕ / МОНТАЖ НА ПОВЕРХНОСТЬ

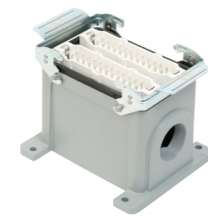
Количество контактов	48P+E
Рабочий ток	16
Степень защиты	IP65
Рабочее напряжение	500 V
Тип клемм	Винтовые
Количество в коробке	3
Материал	Алюминий



D	Pg	Pg	M	M	NPT
29	36	40	50	1"	



290835 29025 / 29029

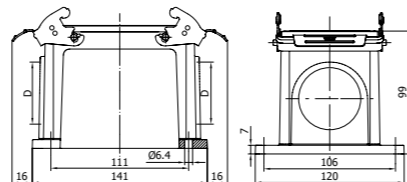


## 403088S

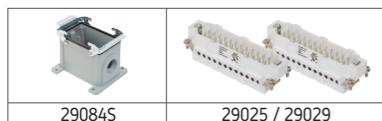
ВИЛКА В ПРИБОРНОМ КОРПУСЕ / МОНТАЖ НА ПОВЕРХНОСТЬ

Два кабельных ввода

Количество контактов	48P+E
Рабочий ток	16
Степень защиты	IP65
Рабочее напряжение	500 V
Тип клемм	Винтовые
Количество в коробке	3
Материал	Алюминий



D	Pg	Pg	M	M	NPT
29	36	40	50	1"	



290845 29025 / 29029