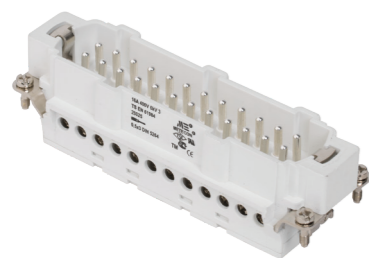
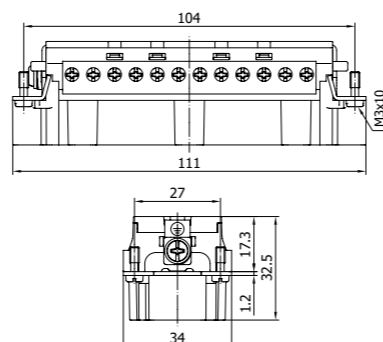


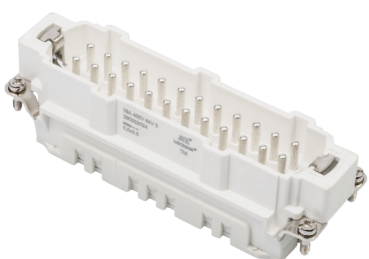
29025 ВИЛКА (ВСТАВКА)



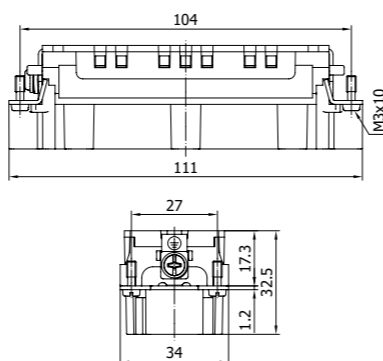
Количество контактов	24P+E
Рабочий ток	16
Степень защиты	-
Рабочее напряжение	500 V
Тип клемм	Винтовые
Количество в коробке	25
Материал	PBT, %30 GF, V0



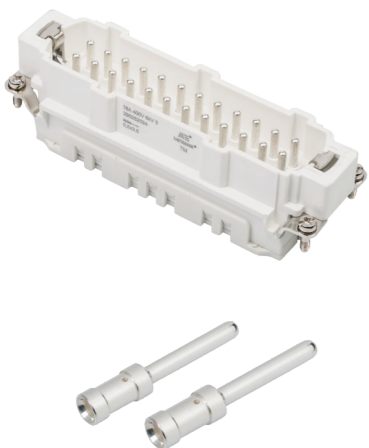
290252024 ВИЛКА (ВСТАВКА)



Количество контактов	24P+E
Рабочий ток	16
Степень защиты	-
Рабочее напряжение	500 V
Тип клемм	Пружинные
Количество в коробке	25
Материал	PBT, %30 GF, V0

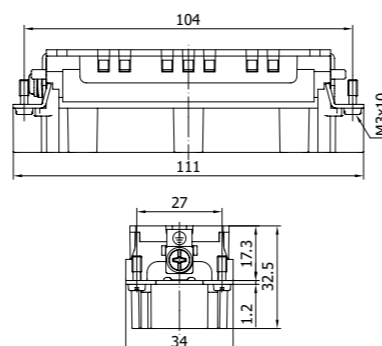


290253024 ВИЛКА (ВСТАВКА)



Количество контактов	24P+E
Рабочий ток	16
Степень защиты	-
Рабочее напряжение	500 V
Тип клемм	Обжимные
Количество в коробке	25
Материал	PBT, %30 GF, V0

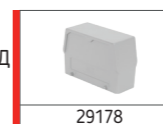
Артикул	Сечение кабеля
141061	0.14 mm ² - 0.37 mm ²
141062	0.50 mm ²
141063	0.75 mm ²
141064	1.00 mm ²
141065	1.50 mm ²
141066	2.50 mm ²
141067	3.00 mm ²
141068	4.00 mm ²



КАБЕЛЬНЫЕ И ПРИБОРНЫЕ КОРПУСА



КАБЕЛЬНЫЙ КОРПУС
ПРЯМОЙ КАБЕЛЬНЫЙ ВВОД



КАБЕЛЬНЫЙ КОРПУС
ГЛУХОЙ
ВЫСОКИЙ
h = 80mm



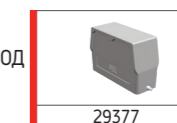
ПРИБОРНЫЙ КОРПУС
МОНТАЖ НА ПОВЕРХНОСТЬ
Два кабельных ввода
Одинарная защелка



КАБЕЛЬНЫЙ КОРПУС
БОКОВОЙ КАБЕЛЬНЫЙ
ВВОД



КАБЕЛЬНЫЙ КОРПУС
ПРЯМОЙ КАБЕЛЬНЫЙ ВВОД
Для одинарной защелки



КАБЕЛЬНЫЙ КОРПУС
ГЛУХОЙ
ВЫСОКИЙ
h = 80 mm
Для одинарной защелки



ПРИБОРНЫЙ КОРПУС
РАМОЧНЫЙ



КАБЕЛЬНЫЙ КОРПУС
БОКОВОЙ КАБЕЛЬНЫЙ
ВВОД
Для одинарной защелки



ПРИБОРНЫЙ КОРПУС
РАМОЧНЫЙ
Одинарная защелка
С защитной крышкой



ПРИБОРНЫЙ КОРПУС
МОНТАЖ НА ПОВЕРХНОСТЬ



ПРИБОРНЫЙ КОРПУС
РАМОЧНЫЙ
Одинарная защелка



ПРИБОРНЫЙ КОРПУС
МОНТАЖ НА ПОВЕРХНОСТЬ
Одинарная защелка
С защитной крышкой



ПРИБОРНЫЙ КОРПУС
МОНТАЖ НА ПОВЕРХНОСТЬ
Два кабельных ввода



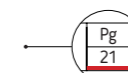
ПРИБОРНЫЙ КОРПУС
МОНТАЖ НА ПОВЕРХНОСТЬ
Одинарная защелка



ПРИБОРНЫЙ КОРПУС
МОНТАЖ НА ПОВЕРХНОСТЬ
Два кабельных ввода
Одинарная защелка
С защитной крышкой

Для выбора другого цвета и/или другого типа резьбы, к цифровому артикулу следует добавить цифровой код из данной таблицы. Для артикулов содержащих символ "S", в новообразованном артикуле символ "S" также должен быть в конце. Например: 29058-2305S

Тип резьбы по умолчанию подчеркнут красным.



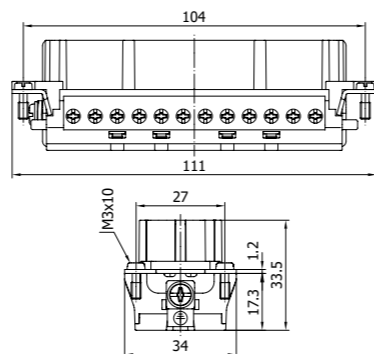
Резьба Цвет	Материал	Диаметр
-2305	Алюминий Серый	M25
-2905	Алюминий Серый	N 3/4
-0604	Алюминий Черный	PG 21
-2304	Алюминий Черный	M 25
-2904	Алюминий Черный	N 3/4

* Свяжитесь с нами, если заказываете не стандартные варианты 29178 и 29377

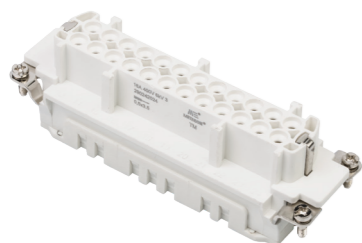
29024 РОЗЕТКА (ВСТАВКА)



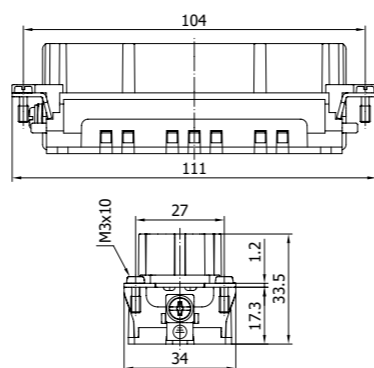
Количество контактов	24P+E
Рабочий ток	16
Степень защиты	-
Рабочее напряжение	500 V
Тип клемм	Винтовые
Количество в коробке	25
Материал	PBT, %30 GF, V0



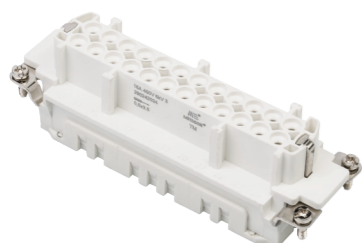
290242024 РОЗЕТКА (ВСТАВКА)



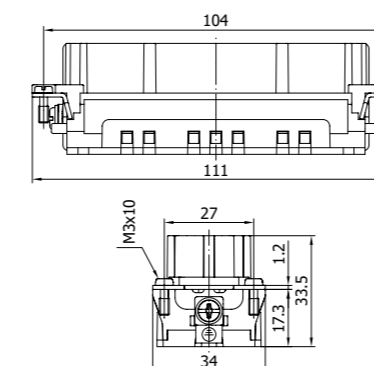
Количество контактов	24P+E
Рабочий ток	16
Степень защиты	-
Рабочее напряжение	500 V
Тип клемм	Пружинные
Количество в коробке	25
Материал	PBT, %30 GF, V0



290243024 РОЗЕТКА (ВСТАВКА)



Количество контактов	24P+E
Рабочий ток	16
Степень защиты	-
Рабочее напряжение	500 V
Тип клемм	Обжимные
Количество в коробке	25
Материал	PBT, %30 GF, V0



Артикул	Сечение кабеля
141051	0.14 mm ² - 0.37 mm ²
141052	0.50 mm ²
141053	0.75 mm ²
141054	1.00 mm ²
141055	1.50 mm ²
141056	2.50 mm ²
141057	3.00 mm ²
141058	4.00 mm ²

КАБЕЛЬНЫЕ И ПРИБОРНЫЕ КОРПУСА

 29165	КАБЕЛЬНЫЙ КОРПУС ПРЯМОЙ КАБЕЛЬНЫЙ ВВОД	 29178	КАБЕЛЬНЫЙ КОРПУС ГЛУХОЙ ВЫСОКИЙ h = 80mm	 293715	ПРИБОРНЫЙ КОРПУС МОНТАЖ НА ПОВЕРХНОСТЬ Одинарная защелка
 29045	КАБЕЛЬНЫЙ КОРПУС БОКОВОЙ КАБЕЛЬНЫЙ ВВОД	 291795	КАБЕЛЬНЫЙ КОРПУС ГЛУХОЙ ВЫСОКИЙ h = 80mm С защелкой и уплотнительной прокладкой	 293725	ПРИБОРНЫЙ КОРПУС МОНТАЖ НА ПОВЕРХНОСТЬ Два кабельных ввода Одинарная защелка
 291705	КАБЕЛЬНЫЙ КОРПУС ПРЯМОЙ КАБЕЛЬНЫЙ ВВОД С защелкой и уплотнительной прокладкой	 29374	КАБЕЛЬНЫЙ КОРПУС ПРЯМОЙ КАБЕЛЬНЫЙ ВВОД Для одинарной защелки	 29377	КАБЕЛЬНЫЙ КОРПУС ГЛУХОЙ ВЫСОКИЙ h = 80mm Для одинарной защелки
 290515	КАБЕЛЬНЫЙ КОРПУС БОКОВОЙ КАБЕЛЬНЫЙ ВВОД С защелкой и уплотнительной прокладкой	 29373	КАБЕЛЬНЫЙ КОРПУС БОКОВОЙ КАБЕЛЬНЫЙ ВВОД Для одинарной защелки	 293785	КАБЕЛЬНЫЙ КОРПУС ПРЯМОЙ КАБЕЛЬНЫЙ ВВОД С одинарной защелкой и уплотнительной прокладкой
 290445	ПРИБОРНЫЙ КОРПУС РАМОЧНЫЙ	 293765	КАБЕЛЬНЫЙ КОРПУС ПРЯМОЙ КАБЕЛЬНЫЙ ВВОД С одинарной защелкой и уплотнительной прокладкой	 294155	ПРИБОРНЫЙ КОРПУС РАМОЧНЫЙ Одинарная защелка С защитной крышкой
 290585	ПРИБОРНЫЙ КОРПУС МОНТАЖ НА ПОВЕРХНОСТЬ	 293755	КАБЕЛЬНЫЙ КОРПУС БОКОВОЙ КАБЕЛЬНЫЙ ВВОД С одинарной защелкой и уплотнительной прокладкой	 294165	ПРИБОРНЫЙ КОРПУС МОНТАЖ НА ПОВЕРХНОСТЬ Одинарная защелка С защитной крышкой
 290595	ПРИБОРНЫЙ КОРПУС МОНТАЖ НА ПОВЕРХНОСТЬ Два кабельных ввода	 293705	ПРИБОРНЫЙ КОРПУС РАМОЧНЫЙ Одинарная защелка	 294175	ПРИБОРНЫЙ КОРПУС МОНТАЖ НА ПОВЕРХНОСТЬ Два кабельных ввода Одинарная защелка С защитной крышкой

Для выбора другого цвета и/или другого типа резьбы, к цифровому артикулу следует добавить цифровой код из данной таблицы. Для артикулов содержащих символ "S", в новообразованном артикуле символ "S" также должен быть в конце. Например: 29058-2305S

Тип резьбы по умолчанию подчеркнут красным.



* Свяжитесь с нами, если заказываете не стандартные варианты 29178 и 29377

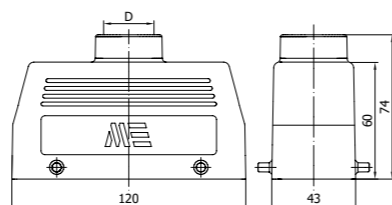
Резьба Цвет	Материал	Диаметр
-2305	Алюминий Серый	M25
-2905	Алюминий Серый	N 3/4
-0604	Алюминий Черный	PG 21
-2304	Алюминий Черный	M 25
-2904	Алюминий Черный	N 3/4

403119

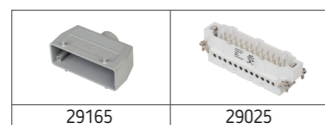
ВИЛКА В КАБЕЛЬНОМ КОРПУСЕ

Прямой кабельный ввод

Количество контактов	24P+E
Рабочий ток	16
Степень защиты	IP65
Рабочее напряжение	500 V
Тип клемм	Винтовые
Количество в коробке	10
Материал	Алюминий



D	Pg	M	NPT
	21	25	3/4"

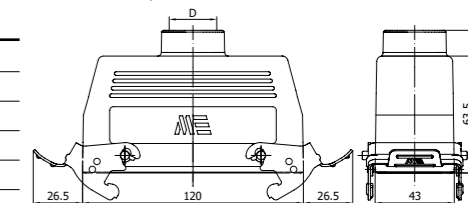


403121S

РОЗЕТКА В КАБЕЛЬНОМ КОРПУСЕ

Прямой кабельный ввод / С защелкой и уплотнительной прокладкой

Количество контактов	24P+E
Рабочий ток	16
Степень защиты	IP65
Рабочее напряжение	500 V
Тип клемм	Винтовые
Количество в коробке	8
Материал	Алюминий



D	Pg	M	NPT
	21	25	3/4"

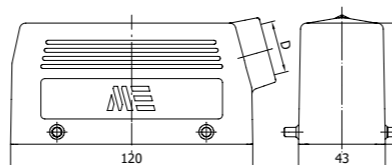


403043

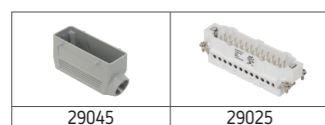
ВИЛКА В КАБЕЛЬНОМ КОРПУСЕ

Боковой кабельный ввод

Количество контактов	24P+E
Рабочий ток	16
Степень защиты	IP65
Рабочее напряжение	500 V
Тип клемм	Винтовые
Количество в коробке	10
Материал	Алюминий



D	Pg	M	NPT
	21	25	3/4"

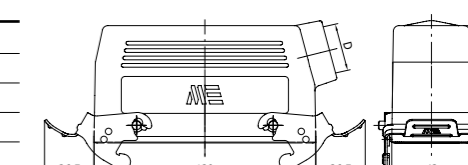


403045S

РОЗЕТКА В КАБЕЛЬНОМ КОРПУСЕ

Боковой кабельный ввод / С защелкой и уплотнительной прокладкой

Количество контактов	24P+E
Рабочий ток	16
Степень защиты	IP65
Рабочее напряжение	500 V
Тип клемм	Винтовые
Количество в коробке	8
Материал	Алюминий



D	Pg	M	NPT
	21	25	3/4"

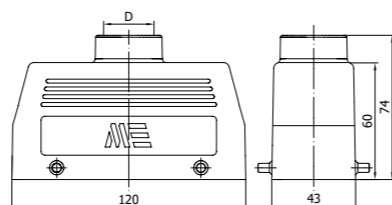


403120

РОЗЕТКА В КАБЕЛЬНОМ КОРПУСЕ

Прямой кабельный ввод

Количество контактов	24P+E
Рабочий ток	16
Степень защиты	IP65
Рабочее напряжение	500 V
Тип клемм	Винтовые
Количество в коробке	10
Материал	Алюминий



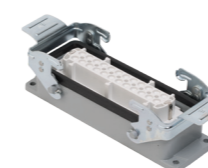
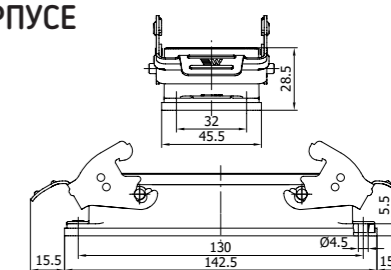
D	Pg	M	NPT
	21	25	3/4"



403040S

РОЗЕТКА В ПРИБОРНОМ КОРПУСЕ

Количество контактов	24P+E
Рабочий ток	16
Степень защиты	IP65
Рабочее напряжение	500 V
Тип клемм	Винтовые
Количество в коробке	10
Материал	Алюминий

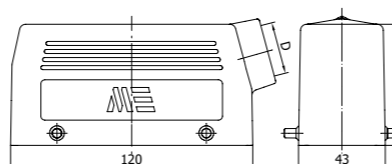


403042

РОЗЕТКА В КАБЕЛЬНОМ КОРПУСЕ

Боковой кабельный ввод

Количество контактов	24P+E
Рабочий ток	16
Степень защиты	IP65
Рабочее напряжение	500 V
Тип клемм	Винтовые
Количество в коробке	10
Материал	Алюминий



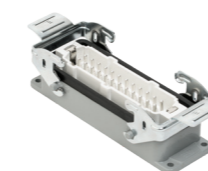
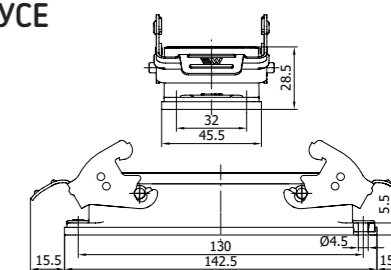
D	Pg	M	NPT
	21	25	3/4"



403041S

ВИЛКА В ПРИБОРНОМ КОРПУСЕ

Количество контактов	24P+E
Рабочий ток	16
Степень защиты	IP65
Рабочее напряжение	500 V
Тип клемм	Винтовые
Количество в коробке	10
Материал	Алюминий

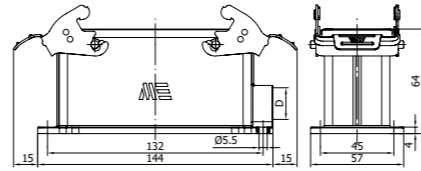




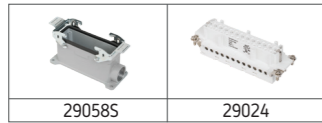
403046S

РОЗЕТКА В ПРИБОРНОМ КОРПУСЕ / МОНТАЖ НА ПОВЕРХНОСТЬ

Количество контактов	24P+E
Рабочий ток	16
Степень защиты	IP65
Рабочее напряжение	500 V
Тип клемм	Винтовые
Количество в коробке	8
Материал	Алюминий



D	Pg	M	NPT
	21	25	3/4"



29058S 29024

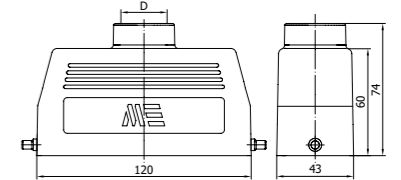


403540

ВИЛКА В КАБЕЛЬНОМ КОРПУСЕ

Прямой кабельный ввод

Количество контактов	24P+E
Рабочий ток	16
Степень защиты	IP65
Рабочее напряжение	500 V
Тип клемм	Винтовые
Количество в коробке	10
Материал	Алюминий



D	Pg	M	NPT
	21	25	3/4"



29374 29025

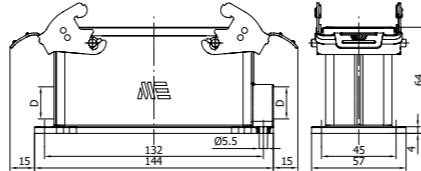


403048S

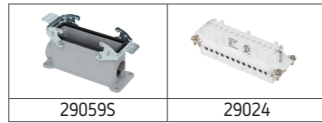
РОЗЕТКА В ПРИБОРНОМ КОРПУСЕ / МОНТАЖ НА ПОВЕРХНОСТЬ

Два кабельных ввода

Количество контактов	24P+E
Рабочий ток	16
Степень защиты	IP65
Рабочее напряжение	500 V
Тип клемм	Винтовые
Количество в коробке	8
Материал	Алюминий



D	Pg	M	NPT
	21	25	3/4"



29059S 29024

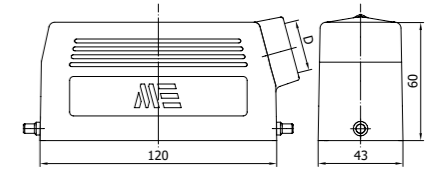


403541

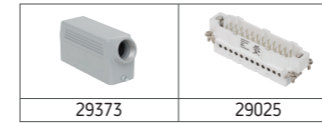
ВИЛКА В КАБЕЛЬНОМ КОРПУСЕ

Боковой кабельный ввод

Количество контактов	24P+E
Рабочий ток	16
Степень защиты	IP65
Рабочее напряжение	500 V
Тип клемм	Винтовые
Количество в коробке	10
Материал	Алюминий



D	Pg	M	NPT
	21	25	3/4"



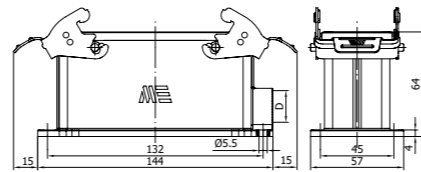
29373 29025



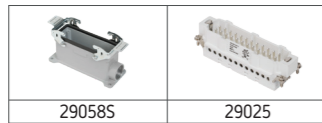
403047S

ВИЛКА В ПРИБОРНОМ КОРПУСЕ / МОНТАЖ НА ПОВЕРХНОСТЬ

Количество контактов	24P+E
Рабочий ток	16
Степень защиты	IP65
Рабочее напряжение	500 V
Тип клемм	Винтовые
Количество в коробке	8
Материал	Алюминий



D	Pg	M	NPT
	21	25	3/4"



29058S 29025

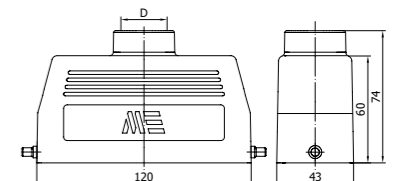


403542

РОЗЕТКА В КАБЕЛЬНОМ КОРПУСЕ

Прямой кабельный ввод

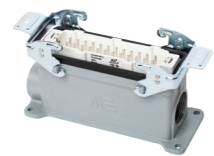
Количество контактов	24P+E
Рабочий ток	16
Степень защиты	IP65
Рабочее напряжение	500 V
Тип клемм	Винтовые
Количество в коробке	10
Материал	Алюминий



D	Pg	M	NPT
	21	25	3/4"



29374 29024

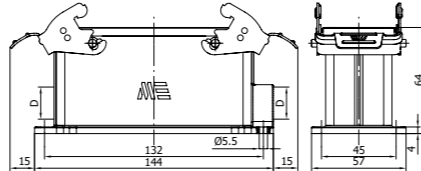


403049S

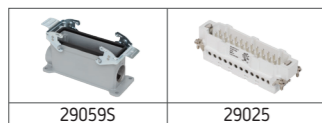
ВИЛКА В ПРИБОРНОМ КОРПУСЕ / МОНТАЖ НА ПОВЕРХНОСТЬ

Два кабельных ввода

Количество контактов	24P+E
Рабочий ток	16
Степень защиты	IP65
Рабочее напряжение	500 V
Тип клемм	Винтовые
Количество в коробке	8
Материал	Алюминий



D	Pg	M	NPT
	21	25	3/4"



29059S 29025

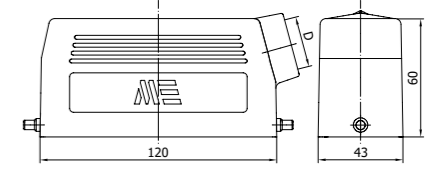


403543

РОЗЕТКА В КАБЕЛЬНОМ КОРПУСЕ

Боковой кабельный ввод

Количество контактов	24P+E
Рабочий ток	16
Степень защиты	IP65
Рабочее напряжение	500 V
Тип клемм	Винтовые
Количество в коробке	10
Материал	Алюминий



D	Pg	M	NPT
	21	25	3/4"



29373 29024

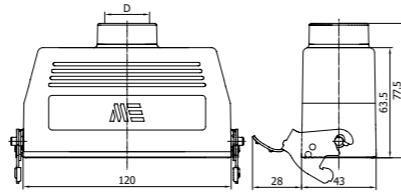


403544S

РОЗЕТКА В КАБЕЛЬНОМ КОРПУСЕ

Прямой кабельный ввод / С одинарной защелкой и уплотнительной прокладкой

Количество контактов	24P+E
Рабочий ток	16
Степень защиты	IP65
Рабочее напряжение	500 V
Тип клемм	Винтовые
Количество в коробке	6
Материал	Алюминий



D	Pg	M	NPT
21	25	3/4"	

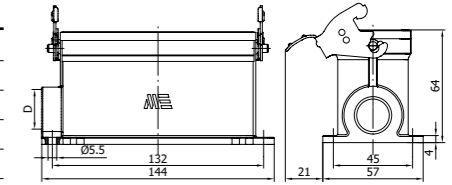


403548S

РОЗЕТКА В ПРИБОРНОМ КОРПУСЕ / МОНТАЖ НА ПОВЕРХНОСТЬ

Одинарная защелка

Количество контактов	24P+E
Рабочий ток	16
Степень защиты	IP65
Рабочее напряжение	500 V
Тип клемм	Винтовые
Количество в коробке	8
Материал	Алюминий



D	Pg	M	NPT
21	25	3/4"	

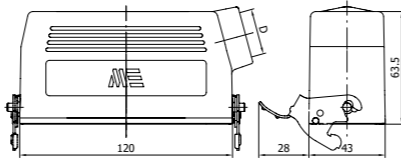


403545S

РОЗЕТКА В КАБЕЛЬНОМ КОРПУСЕ

Боковой кабельный ввод / С одинарной защелкой и уплотнительной прокладкой

Количество контактов	24P+E
Рабочий ток	16
Степень защиты	IP65
Рабочее напряжение	500 V
Тип клемм	Винтовые
Количество в коробке	8
Материал	Алюминий



D	Pg	M	NPT
21	25	3/4"	

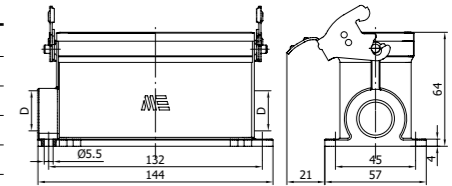


403550S

РОЗЕТКА В ПРИБОРНОМ КОРПУСЕ / МОНТАЖ НА ПОВЕРХНОСТЬ

Два кабельных ввода / Одинарная защелка

Количество контактов	24P+E
Рабочий ток	16
Степень защиты	IP65
Рабочее напряжение	500 V
Тип клемм	Винтовые
Количество в коробке	8
Материал	Алюминий



D	Pg	M	NPT
21	25	3/4"	

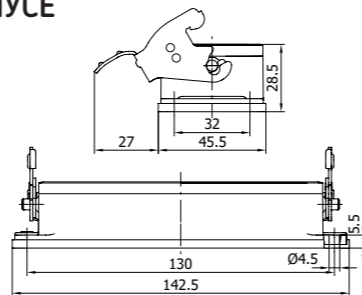


403546S

РОЗЕТКА В ПРИБОРНОМ КОРПУСЕ

Одинарная защелка

Количество контактов	24P+E
Рабочий ток	16
Степень защиты	IP65
Рабочее напряжение	500 V
Тип клемм	Винтовые
Количество в коробке	10
Материал	Алюминий

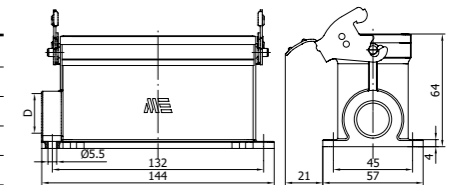


403549S

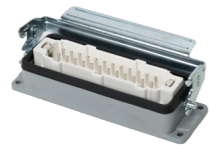
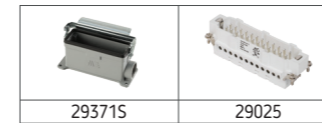
ВИЛКА В ПРИБОРНОМ КОРПУСЕ / МОНТАЖ НА ПОВЕРХНОСТЬ

Одинарная защелка

Количество контактов	24P+E
Рабочий ток	16
Степень защиты	IP65
Рабочее напряжение	500 V
Тип клемм	Винтовые
Количество в коробке	8
Материал	Алюминий



D	Pg	M	NPT
21	25	3/4"	

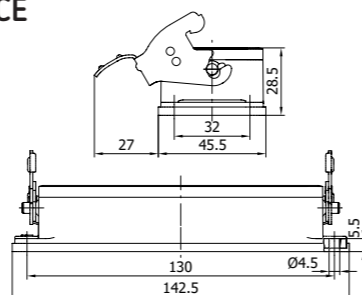


403547S

ВИЛКА В ПРИБОРНОМ КОРПУСЕ

Одинарная защелка

Количество контактов	24P+E
Рабочий ток	16
Степень защиты	IP65
Рабочее напряжение	500 V
Тип клемм	Винтовые
Количество в коробке	10
Материал	Алюминий

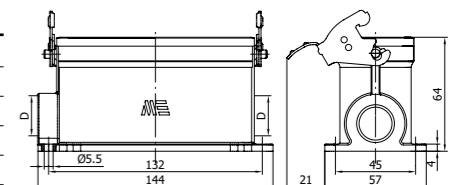


403551S

ВИЛКА В ПРИБОРНОМ КОРПУСЕ / МОНТАЖ НА ПОВЕРХНОСТЬ

Два кабельных ввода / Одинарная защелка

Количество контактов	24P+E
Рабочий ток	16
Степень защиты	IP65
Рабочее напряжение	500 V
Тип клемм	Винтовые
Количество в коробке	8
Материал	Алюминий



D	Pg	M	NPT
21	25	3/4"	

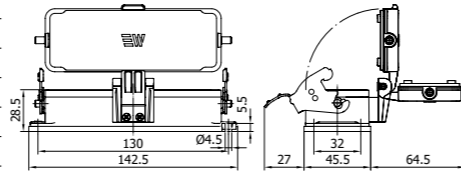


403730S

РОЗЕТКА В ПРИБОРНОМ КОРПУСЕ / МОНТАЖ НА ПОВЕРХНОСТЬ

Одинарная защелка
С защитной крышкой

Количество контактов	24P+E
Рабочий ток	16
Степень защиты	IP65
Рабочее напряжение	500 V
Тип клемм	Винтовые
Количество в коробке	10
Материал	Алюминий

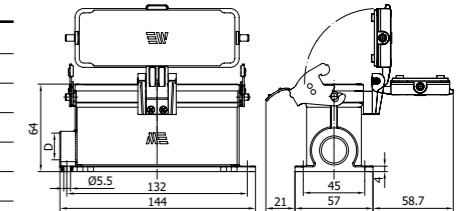


403733S

ВИЛКА В ПРИБОРНОМ КОРПУСЕ / МОНТАЖ НА ПОВЕРХНОСТЬ

Одинарная защелка
С защитной крышкой

Количество контактов	24P+E
Рабочий ток	16
Степень защиты	IP65
Рабочее напряжение	500 V
Тип клемм	Винтовые
Количество в коробке	8
Материал	Алюминий



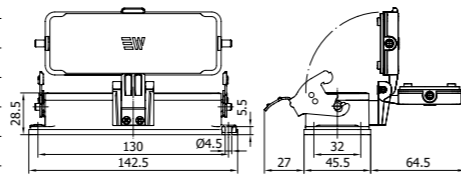
D	Pg	M	NPT
	21	25	3/4"

403731S

ВИЛКА В ПРИБОРНОМ КОРПУСЕ

Одинарная защелка
С защитной крышкой

Количество контактов	24P+E
Рабочий ток	16
Степень защиты	IP65
Рабочее напряжение	500 V
Тип клемм	Винтовые
Количество в коробке	10
Материал	Алюминий

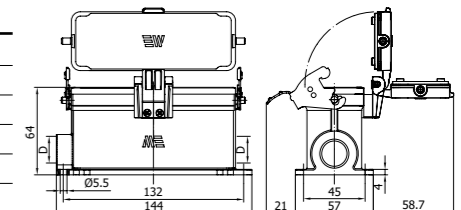


403735S

ВИЛКА В ПРИБОРНОМ КОРПУСЕ / МОНТАЖ НА ПОВЕРХНОСТЬ

Одинарная защелка
С защитной крышкой

Количество контактов	24P+E
Рабочий ток	16
Степень защиты	IP65
Рабочее напряжение	500 V
Тип клемм	Винтовые
Количество в коробке	8
Материал	Алюминий



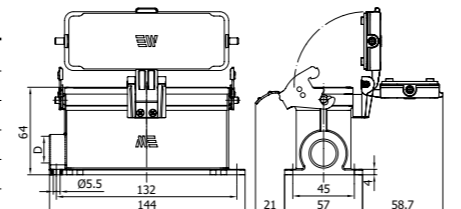
D	Pg	M	NPT
	21	25	3/4"

403732S

РОЗЕТКА В ПРИБОРНОМ КОРПУСЕ / МОНТАЖ НА ПОВЕРХНОСТЬ

Одинарная защелка
С защитной крышкой

Количество контактов	24P+E
Рабочий ток	16
Степень защиты	IP65
Рабочее напряжение	500 V
Тип клемм	Винтовые
Количество в коробке	8
Материал	Алюминий

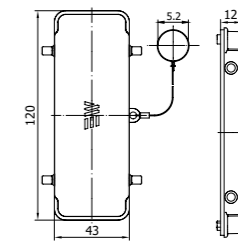


D	Pg	M	NPT
	21	25	3/4"

29652

КРЫШКА ДЛЯ ПРИБОРНОГО КОРПУСА

Количество контактов	24P+E
Количество в коробке	40
Материал	Пластик

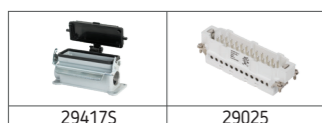
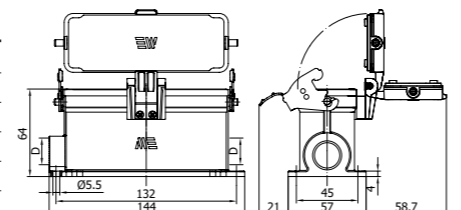


403734S

РОЗЕТКА В ПРИБОРНОМ КОРПУСЕ / МОНТАЖ НА ПОВЕРХНОСТЬ

Два кабельных ввода / Одинарная защелка
С защитной крышкой

Количество контактов	24P+E
Рабочий ток	16
Степень защиты	IP65
Рабочее напряжение	380 - 415 V
Тип клемм	Винтовые
Количество в коробке	8
Материал	Алюминий



D	Pg	M	NPT
	21	25	3/4"

29655S

КРЫШКА ДЛЯ КАБЕЛЬНОГО КОРПУСА

С защелкой и уплотнительной прокладкой

Количество контактов	24P+E
Количество в коробке	20
Материал	Пластик

