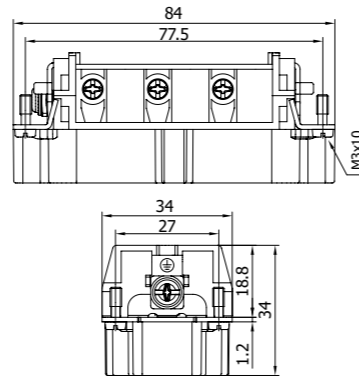


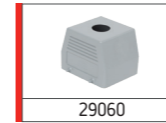
29125 / 29129 ВИЛКА



| | |
|----------------------|-----------------|
| Количество контактов | 12P+E |
| Рабочий ток | 35 |
| Степень защиты | - |
| Рабочее напряжение | 400 - 690 V |
| Тип клемм | Винтовые |
| Количество в коробке | 30 |
| Материал | PBT, %30 GF, V0 |

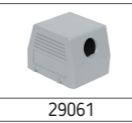


КАБЕЛЬНЫЕ И ПРИБОРНЫЕ КОРПУСА



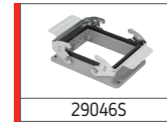
КАБЕЛЬНЫЙ КОРПУС
ПРЯМОЙ КАБЕЛЬНЫЙ ВВОД

29060



КАБЕЛЬНЫЙ КОРПУС
БОКОВОЙ КАБЕЛЬНЫЙ ВВОД

29061



ПРИБОРНЫЙ КОРПУС
РАМОЧНЫЙ

290465



ПРИБОРНЫЙ КОРПУС
МОНТАЖ НА ПОВЕРХНОСТЬ

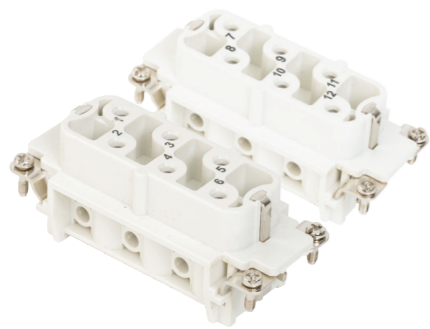
290815



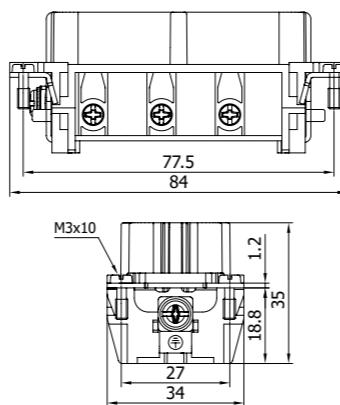
ПРИБОРНЫЙ КОРПУС
МОНТАЖ НА ПОВЕРХНОСТЬ
Два кабельных ввода

290825

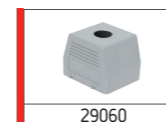
29124 / 29128 РОЗЕТКА



| | |
|----------------------|-----------------|
| Количество контактов | 12P+E |
| Рабочий ток | 35 |
| Степень защиты | - |
| Рабочее напряжение | 400 - 690 V |
| Тип клемм | Винтовые |
| Количество в коробке | 30 |
| Материал | PBT, %30 GF, V0 |

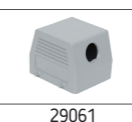


КАБЕЛЬНЫЕ И ПРИБОРНЫЕ КОРПУСА



КАБЕЛЬНЫЙ КОРПУС
ПРЯМОЙ КАБЕЛЬНЫЙ ВВОД

29060



КАБЕЛЬНЫЙ КОРПУС
БОКОВОЙ КАБЕЛЬНЫЙ ВВОД

29061



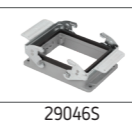
КАБЕЛЬНЫЙ КОРПУС
ПРЯМОЙ КАБЕЛЬНЫЙ ВВОД
С защелкой и
уплотнительной прокладкой

290625



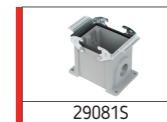
КАБЕЛЬНЫЙ КОРПУС
БОКОВОЙ КАБЕЛЬНЫЙ ВВОД
С защелкой и
уплотнительной прокладкой

290635



ПРИБОРНЫЙ КОРПУС
РАМОЧНЫЙ

290465



ПРИБОРНЫЙ КОРПУС
МОНТАЖ НА ПОВЕРХНОСТЬ

290815



ПРИБОРНЫЙ КОРПУС
МОНТАЖ НА ПОВЕРХНОСТЬ
Два кабельных ввода

290825

Для выбора другого цвета и/или другого типа резьбы, к цифровому артикулу следует добавить цифровой код из данной таблицы. Для артикулов содержащих символ "S", в новообразованном артикуле символ "S" также должен быть в конце. Например: 29081-2405S

Тип резьбы по умолчанию подчеркнут красным.



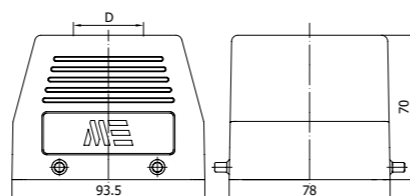
| Резьба Цвет | Материал | Диаметр |
|----------------|-----------------|---------|
| -2405 | Алюминий Серый | M 32 |
| -2505 | Алюминий Серый | M 40 |
| -2805 | Алюминий Серый | N 1 |
| -2905 | Алюминий Серый | N 3/4 |
| -0604 | Алюминий Черный | PG 21 |
| -0704 | Алюминий Черный | PG 29 |
| -2404 | Алюминий Черный | M 32 |
| -2504 | Алюминий Черный | M 40 |
| -2804 | Алюминий Черный | N 1 |
| -2904 | Алюминий Черный | N 3/4 |



403154 ВИЛКА В КАБЕЛЬНОМ КОРПУСЕ

Прямой кабельный ввод

| | |
|----------------------|-------------|
| Количество контактов | 12P+E |
| Рабочий ток | 35 |
| Степень защиты | IP65 |
| Рабочее напряжение | 400 - 690 V |
| Тип клемм | Винтовые |
| Количество в коробке | 6 |
| Материал | Алюминий |



| | | | | |
|----|----|----|----|-----|
| D | Pg | M | M | NPT |
| 29 | 32 | 40 | 1" | |



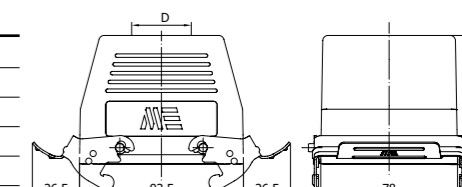
29060 29125 / 29129



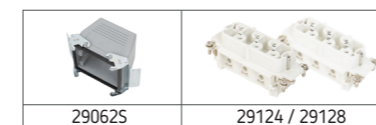
403156S РОЗЕТКА В КАБЕЛЬНОМ КОРПУСЕ

Прямой кабельный ввод / С защелкой и уплотнительной прокладкой

| | |
|----------------------|-------------|
| Количество контактов | 12P+E |
| Рабочий ток | 35 |
| Степень защиты | IP65 |
| Рабочее напряжение | 400 - 690 V |
| Тип клемм | Винтовые |
| Количество в коробке | 4 |
| Материал | Алюминий |



| | | | | |
|----|----|----|----|-----|
| D | Pg | M | M | NPT |
| 29 | 32 | 40 | 1" | |



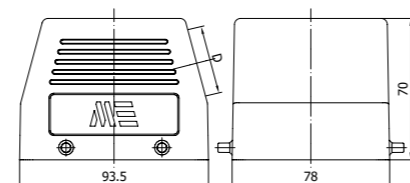
29062S 29124 / 29128



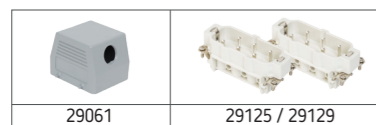
403155 ВИЛКА В КАБЕЛЬНОМ КОРПУСЕ

Боковой кабельный ввод

| | |
|----------------------|-------------|
| Количество контактов | 12P+E |
| Рабочий ток | 35 |
| Степень защиты | IP65 |
| Рабочее напряжение | 400 - 690 V |
| Тип клемм | Винтовые |
| Количество в коробке | 6 |
| Материал | Алюминий |



| | | | | |
|----|----|----|----|-----|
| D | Pg | M | M | NPT |
| 29 | 32 | 40 | 1" | |



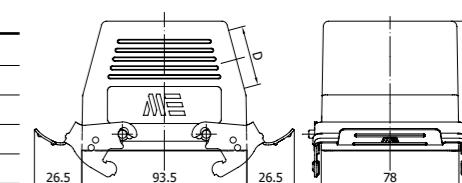
29061 29125 / 29129



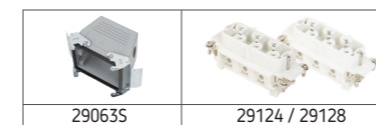
403157S РОЗЕТКА В КАБЕЛЬНОМ КОРПУСЕ

Боковой кабельный ввод / С защелкой и уплотнительной прокладкой

| | |
|----------------------|-------------|
| Количество контактов | 12P+E |
| Рабочий ток | 35 |
| Степень защиты | IP65 |
| Рабочее напряжение | 400 - 690 V |
| Тип клемм | Винтовые |
| Количество в коробке | 4 |
| Материал | Алюминий |



| | | | | |
|----|----|----|----|-----|
| D | Pg | M | M | NPT |
| 29 | 32 | 40 | 1" | |



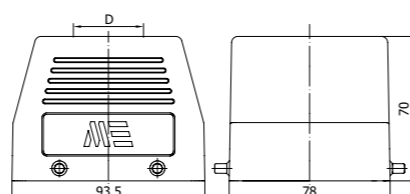
29063S 29124 / 29128



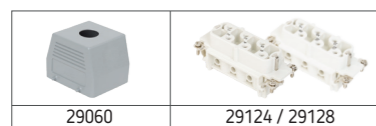
403152 РОЗЕТКА В КАБЕЛЬНОМ КОРПУСЕ

Прямой кабельный ввод

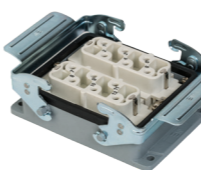
| | |
|----------------------|-------------|
| Количество контактов | 12P+E |
| Рабочий ток | 35 |
| Степень защиты | IP65 |
| Рабочее напряжение | 400 - 690 V |
| Тип клемм | Винтовые |
| Количество в коробке | 6 |
| Материал | Алюминий |



| | | | | |
|----|----|----|----|-----|
| D | Pg | M | M | NPT |
| 29 | 32 | 40 | 1" | |

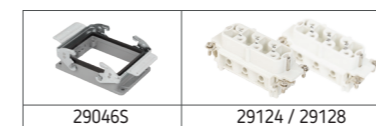
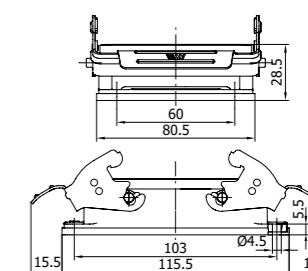


29060 29124 / 29128



403150S РОЗЕТКА В ПРИБОРНОМ КОРПУСЕ

| | |
|----------------------|-------------|
| Количество контактов | 12P+E |
| Рабочий ток | 35 |
| Степень защиты | IP65 |
| Рабочее напряжение | 400 - 690 V |
| Тип клемм | Винтовые |
| Количество в коробке | 8 |
| Материал | Алюминий |



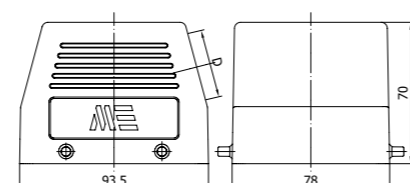
29046S 29124 / 29128



403153 РОЗЕТКА В КАБЕЛЬНОМ КОРПУСЕ

Боковой кабельный ввод

| | |
|----------------------|-------------|
| Количество контактов | 12P+E |
| Рабочий ток | 35 |
| Степень защиты | IP65 |
| Рабочее напряжение | 400 - 690 V |
| Тип клемм | Винтовые |
| Количество в коробке | 6 |
| Материал | Алюминий |



| | | | | |
|----|----|----|----|-----|
| D | Pg | M | M | NPT |
| 29 | 32 | 40 | 1" | |

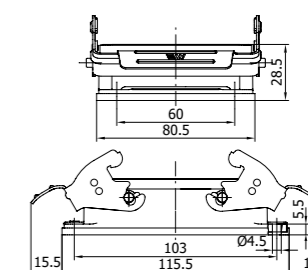


29061 29124 / 29128

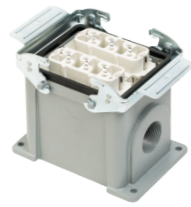


403151S ВИЛКА В ПРИБОРНОМ КОРПУСЕ

| | |
|----------------------|-------------|
| Количество контактов | 12P+E |
| Рабочий ток | 35 |
| Степень защиты | IP65 |
| Рабочее напряжение | 400 - 690 V |
| Тип клемм | Винтовые |
| Количество в коробке | 8 |
| Материал | Алюминий |



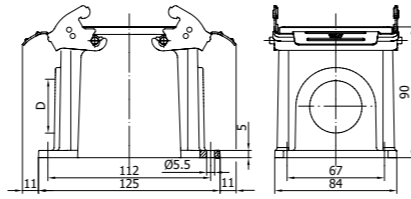
29046S 29125 / 29129



403181S РОЗЕТКА В ПРИБОРНОМ КОРПУСЕ / МОНТАЖ НА ПОВЕРХНОСТЬ



| | |
|----------------------|-------------|
| Количество контактов | 12P+E |
| Рабочий ток | 35 |
| Степень защиты | IP65 |
| Рабочее напряжение | 400 - 690 V |
| Тип клемм | Винтовые |
| Количество в коробке | 4 |
| Материал | Алюминий |

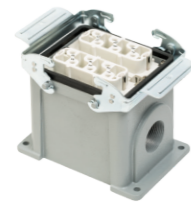
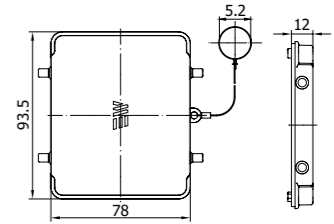


| | | | | |
|----|----|----|----|-----|
| D | Pg | M | M | NPT |
| 29 | 32 | 40 | 1" | |



29660 КРЫШКА ДЛЯ ПРИБОРНОГО КОРПУСА

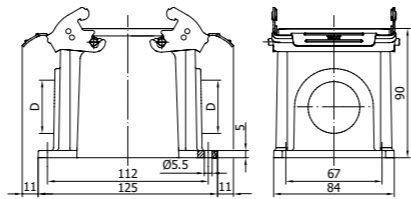
| | |
|----------------------|---------|
| Количество контактов | 12P+E |
| Количество в коробке | 30 |
| Материал | Пластик |



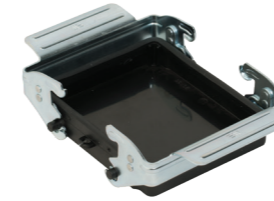
403183S РОЗЕТКА В ПРИБОРНОМ КОРПУСЕ / МОНТАЖ НА ПОВЕРХНОСТЬ Два кабельных ввода



| | |
|----------------------|-------------|
| Количество контактов | 12P+E |
| Рабочий ток | 35 |
| Степень защиты | IP65 |
| Рабочее напряжение | 400 - 690 V |
| Тип клемм | Винтовые |
| Количество в коробке | 4 |
| Материал | Алюминий |

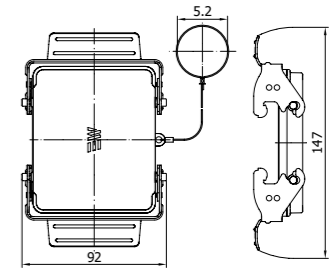


| | | | | |
|----|----|----|----|-----|
| D | Pg | M | M | NPT |
| 29 | 32 | 40 | 1" | |



29662S КРЫШКА ДЛЯ КАБЕЛЬНОГО КОРПУСА С защелкой и уплотнительной прокладкой

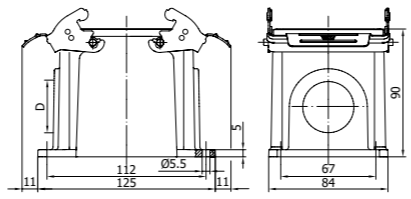
| | |
|----------------------|---------|
| Количество контактов | 12P+E |
| Количество в коробке | 10 |
| Материал | Пластик |



403182S ВИЛКА В ПРИБОРНОМ КОРПУСЕ / МОНТАЖ НА ПОВЕРХНОСТЬ



| | |
|----------------------|-------------|
| Количество контактов | 12P+E |
| Рабочий ток | 35 |
| Степень защиты | IP65 |
| Рабочее напряжение | 400 - 690 V |
| Тип клемм | Винтовые |
| Количество в коробке | 4 |
| Материал | Алюминий |



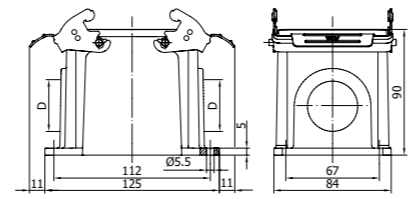
| | | | | |
|----|----|----|----|-----|
| D | Pg | M | M | NPT |
| 29 | 32 | 40 | 1" | |



403184S ВИЛКА В ПРИБОРНОМ КОРПУСЕ / МОНТАЖ НА ПОВЕРХНОСТЬ Два кабельных ввода



| | |
|----------------------|-------------|
| Количество контактов | 12P+E |
| Рабочий ток | 35 |
| Степень защиты | IP65 |
| Рабочее напряжение | 400 - 690 V |
| Тип клемм | Винтовые |
| Количество в коробке | 4 |
| Материал | Алюминий |



| | | | | |
|----|----|----|----|-----|
| D | Pg | M | M | NPT |
| 29 | 32 | 40 | 1" | |