

H6K-BM-ECF

685756K



Основные характеристики

Количество контактов	6 (4P+2P+E)
Номинальный ток	4x80A+2x16A
Номинальное напряжение	400/690V
Материал вставок	PBT %30 GF, V0
Сечение проводников	1,5-16мм ²
Зачистка изоляции	7мм
Тип клемм	Винтовые
Момент затяжки	1,2..3Nm
Сопротивление контакта	≤ 1мОм
Долговечность, циклов	≥ 500
Материал корпусов	Алюминий
Степень защиты	IP65
Диапазон рабочих температур	-40..+125°C
*Кабельный ввод	PG21 (3шт.)

Состав комплекта

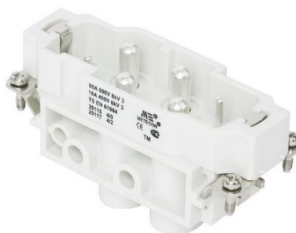
H16E-B
29364



H16E-EC
29412S



H6K-M
29117



H6K-F
29116



PG21



*** Внимание:** кабельные вводы в состав комплекта не входят, их необходимо приобретать отдельно! Для данного комплекта требуется 3 кабельных ввода PG21.

ООО «ПОЛИГОН» является официальным дистрибьютором Mete Enerji на территории EAC. www.poligon.info