

# H6K-AM-CCF

# 685747K



## Основные характеристики

Количество контактов	6 (4P+2P+E)
Номинальный ток	4x80A+2x16A
Номинальное напряжение	400/690V
Материал вставок	PBT %30 GF, V0
Сечение проводников	1,5-16мм <sup>2</sup>
Зачистка изоляции	7мм
Тип клемм	Винтовые
Момент затяжки	1,2..3Nm
Сопротивление контакта	≤ 1мОм
Долговечность, циклов	≥ 500
Материал корпусов	Алюминий
Степень защиты	IP65
Диапазон рабочих температур	-40..+125°C
*Кабельный ввод	PG21 (1шт.)

## Состав комплекта

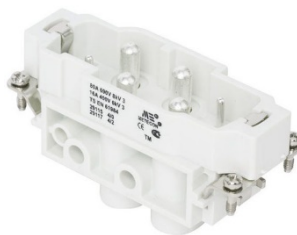
**H16E-A**  
29363



**H16E-CC**  
29410S



**H6K-M**  
29117



**H6K-F**  
29116



**PG21**



**\* Внимание:** кабельные вводы в состав комплекта не входят, их необходимо приобретать отдельно! Для данного комплекта требуется 1 кабельный ввод PG21.

ООО «ПОЛИГОН» является официальным дистрибьютором Mete Enerji на территории EAC. [www.poligon.info](http://www.poligon.info)