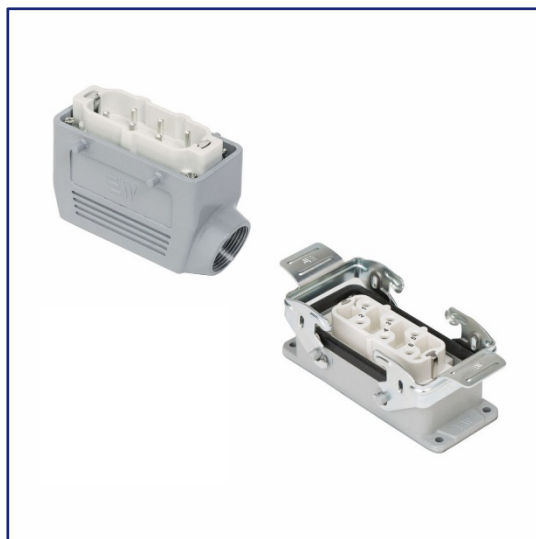


Комплект

Артикул

H6HSB-A2M-C2F

685699K



Основные характеристики

| | |
|-----------------------------|------------------|
| Количество контактов | 6 (6P+E) |
| Номинальный ток | 35A |
| Номинальное напряжение | 400/690V |
| Материал вставок | PBT %30 GF, V0 |
| Сечение проводников | 6мм ² |
| Зачистка изоляции | 7мм |
| Тип клемм | Винтовые |
| Момент затяжки | 1,2Nm |
| Сопротивление контакта | ≤ 1мОм |
| Долговечность, циклов | ≥ 500 |
| Материал корпусов | Алюминий |
| Степень защиты | IP65 |
| Диапазон рабочих температур | -40..+125°C |
| *Кабельный ввод | PG21 (1шт.) |

Состав комплекта

H16E-A2

29043

H16E-C2

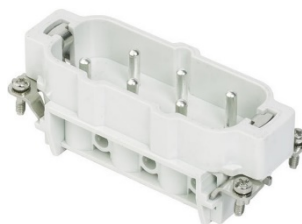
29042S

H6HSB-M

29125

H6HSB-F

29124



PG21



*** Внимание:** кабельные вводы в состав комплекта не входят, их необходимо приобретать отдельно! Для данного комплекта требуется 1 кабельный ввод PG21.

ООО «ПОЛИГОН» является официальным дистрибьютором Mete Enerji на территории EAC. www.poligon.info