

Комплект

Артикул

H6HSB-BM-CF

685684K



Основные характеристики

Количество контактов	6 (6P+E)
Номинальный ток	35A
Номинальное напряжение	400/690V
Материал вставок	PBT %30 GF, V0
Сечение проводников	6мм ²
Зачистка изоляции	7мм
Тип клемм	Винтовые
Момент затяжки	1,2Nm
Сопротивление контакта	≤ 1мОм
Долговечность, циклов	≥ 500
Материал корпусов	Алюминий
Степень защиты	IP65
Диапазон рабочих температур	-40..+125°C
*Кабельный ввод	PG21 (1шт.)

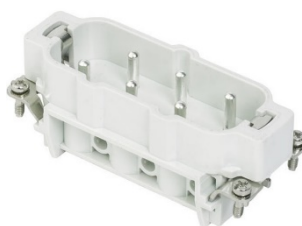
Состав комплекта

H16E-B
29364

H16E-C
29360S

H6HSB-M
29125

H6HSB-F
29124



PG21



*** Внимание:** кабельные вводы в состав комплекта не входят, их необходимо приобретать отдельно! Для данного комплекта требуется 1 кабельный ввод PG21.

ООО «ПОЛИГОН» является официальным дистрибьютором Mete Enerji на территории EAC. www.poligon.info