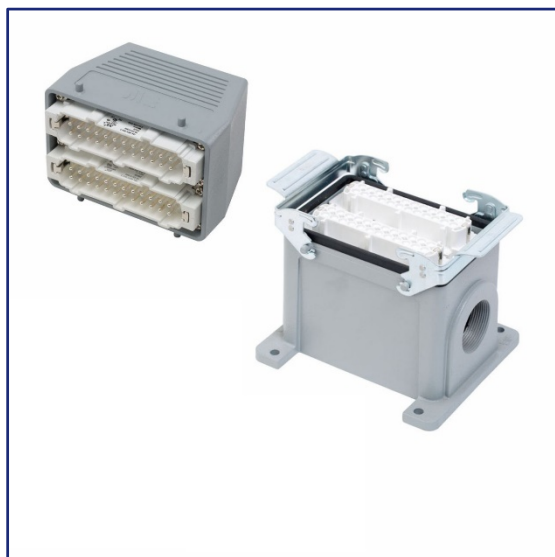


Комплект

Артикул

**H48E-B2M-E2F**
**685678K**

**Основные характеристики**

Количество контактов	48 (48P+E)
Номинальный ток	16A
Номинальное напряжение	500V
Материал вставок	PBT %30 GF, V0
Сечение проводников	1,0...2,5мм <sup>2</sup>
Зачистка изоляции	7мм
Тип клемм	Винтовые
Момент затяжки	0,5Nm
Сопротивление контакта	≤ 1мОм
Долговечность, циклов	≥ 500
Материал корпусов	Алюминий
Степень защиты	IP65
Диапазон рабочих температур	-40...+125°C
*Кабельный ввод	PG29 (3шт.)

**Состав комплекта**
**H48E-B2**  
29065

**H48E-E2**  
29084S

**H48E-M**  
29025+29029

**H48E-F**  
29024+29028

**PG29**


**\* Внимание:** кабельные вводы в состав комплекта не входят, их необходимо приобретать отдельно! Для данного комплекта требуется 3 кабельных ввода PG29.

 ООО «ПОЛИГОН» является официальным дистрибьютором Mete Enerji на территории EAC. [www.poligon.info](http://www.poligon.info)