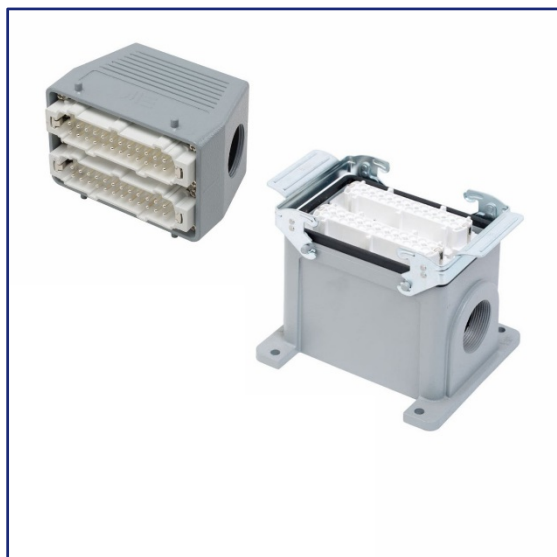


Комплект

Артикул

H48E-A2M-E2F
685677K

Основные характеристики

Количество контактов	48 (48P+E)
Номинальный ток	16A
Номинальное напряжение	500V
Материал вставок	PBT %30 GF, V0
Сечение проводников	1,0...2,5мм ²
Зачистка изоляции	7мм
Тип клемм	Винтовые
Момент затяжки	0,5Nm
Сопротивление контакта	≤ 1мОм
Долговечность, циклов	≥ 500
Материал корпусов	Алюминий
Степень защиты	IP65
Диапазон рабочих температур	-40...+125°C
*Кабельный ввод	PG29 (3шт.)

Состав комплекта
H48E-A2
29066

H48E-E2
29084S

H48E-M
29025+29029

H48E-F
29024+29028

PG29


*** Внимание:** кабельные вводы в состав комплекта не входят, их необходимо приобретать отдельно! Для данного комплекта требуется 3 кабельных ввода PG29.

 ООО «ПОЛИГОН» является официальным дистрибьютором Mete Enerji на территории EAC. www.poligon.info