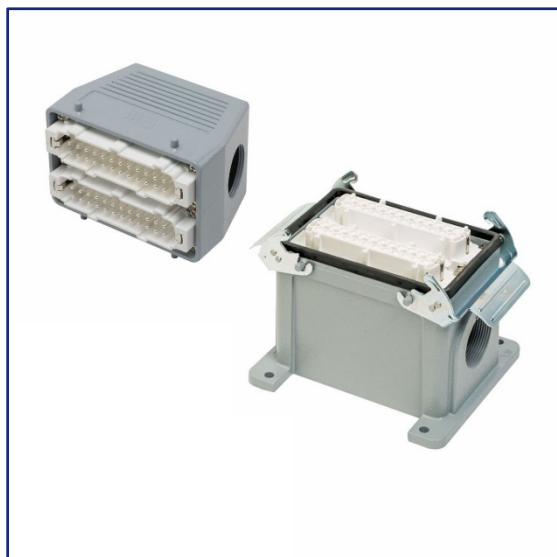


Комплект

Артикул

H48E-A2M-D2F

685675K



Основные характеристики

Количество контактов	48 (48P+E)
Номинальный ток	16A
Номинальное напряжение	500V
Материал вставок	PBT %30 GF, V0
Сечение проводников	1,0...2,5мм ²
Зачистка изоляции	7мм
Тип клемм	Винтовые
Момент затяжки	0,5Nm
Сопротивление контакта	≤ 1мОм
Долговечность, циклов	≥ 500
Материал корпусов	Алюминий
Степень защиты	IP65
Диапазон рабочих температур	-40...+125°C
*Кабельный ввод	PG29 (2шт.)

Состав комплекта

H48E-A2
29066



H48E-D2
29083S



H48E-M
29025+29029



H48E-F
29024+29028



PG29



*** Внимание:** кабельные вводы в состав комплекта не входят, их необходимо приобретать отдельно! Для данного комплекта требуется 2 кабельных ввода PG29.

ООО «ПОЛИГОН» является официальным дистрибьютором Mete Enerji на территории EAC. www.poligon.info