

H24E-BM-BZF

685650K



Основные характеристики

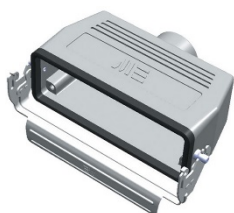
Количество контактов	24 (24P+E)
Номинальный ток	16A
Номинальное напряжение	500V
Материал вставок	PBT %30 GF, V0
Сечение проводников	1,0...2,5мм ²
Зачистка изоляции	7мм
Тип клемм	Винтовые
Момент затяжки	0,5Nm
Сопротивление контакта	≤ 1мОм
Долговечность, циклов	≥ 500
Материал корпусов	Алюминий
Степень защиты	IP65
Диапазон рабочих температур	-40...+125°C
*Кабельный ввод	PG21 (2шт.)

Состав комплекта

H24E-B
29374



H24E-BZ
29376S



H24E-M
29025



H24E-F
29024



PG21



*** Внимание:** кабельные вводы в состав комплекта не входят, их необходимо приобретать отдельно! Для данного комплекта требуется 2 кабельных ввода PG21.

ООО «ПОЛИГОН» является официальным дистрибьютором Mete Enerji на территории EAC. www.poligon.info