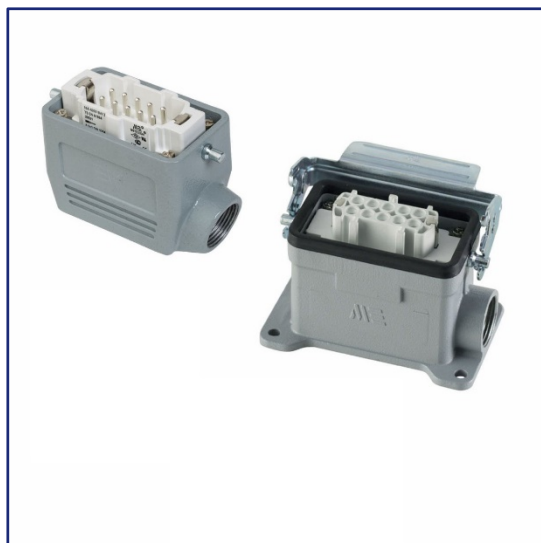


H10E-AM-DF

685589K



Основные характеристики

Количество контактов	10 (10P+E)
Номинальный ток	16A
Номинальное напряжение	500V
Материал вставок	PBT %30 GF, V0
Сечение проводников	1,0...2,5мм ²
Зачистка изоляции	7мм
Тип клемм	Винтовые
Момент затяжки	0,5Nm
Сопротивление контакта	≤ 1мОм
Долговечность, циклов	≥ 500
Материал корпусов	Алюминий
Степень защиты	IP65
Диапазон рабочих температур	-40...+125°C
*Кабельный ввод	PG16 (2шт.)

Состав комплекта

H10E-A
29353



H10E-D
29351S



H10E-M
29021



H10E-F
29020



PG16



*** Внимание:** кабельные вводы в состав комплекта не входят, их необходимо приобретать отдельно! Для данного комплекта требуется 2 кабельных ввода PG16.

ООО «ПОЛИГОН» является официальным дистрибьютором Mete Enerji на территории EAC. www.poligon.info