

4. ТРЕБОВАНИЯ БЕЗОПАСНОСТИ

4.1. Выключатели, имеющие механические повреждения корпусов, эксплуатировать нельзя, и они подлежат замене

5. ОБСЛУЖИВАНИЕ

5.1. Выключатели не требуют специального обслуживания. Рекомендуется раз в 6 месяцев подтягивать зажимные винты, давление которых со временем ослабевает из-за циклических изменений температуры окружающей среды и текучести металла зажимаемых проводников

5.2. Выключатель, отключившийся от сверхтока, может быть вновь включен рукояткой управления (в положение 1) после остывания биметаллического расцепителя (в пределах 3 минут).

6. УСЛОВИЯ ТРАНСПОРТИРОВАНИЯ

6.1. Транспортирование выключателей допускается любым видом крытого транспорта, обеспечивающим предохранение упакованных выключателей от механических повреждений и воздействия атмосферных осадков.

7. ХРАНЕНИЕ

7.1. Хранение выключателей осуществляют в упаковке изготовителя в помещениях с естественной вентиляцией при температуре окружающего воздуха от -45°C до +55°C и относительной влажности до 80% при 25°C.

Магнитное поле в месте монтажа не должна превышать 6-кратного магнитного поля земли в любом направлении.

8. ГАРАНТИЙНЫЕ ОБЯЗАТЕЛЬСТВА

8.1 Гарантийный срок 3 года со дня продажи выключателя. В пределах этого срока изготовитель безвозмездно заменяет выключатели вышедшие из строя по вине изготовителя (при условии соблюдения потребителем условий транспортирования, хранения и эксплуатации).

9. СВЕДЕНИЯ ОБ УТИЛИЗАЦИИ

9.1. Выключатель автоматический не содержит дорогостоящих или токсичных материалов и комплектующих деталей, требующих специальной утилизации. Утилизацию проводят обычным способом.

Дата изготовления указана на изделии.

Срок хранения: 7 лет.

Срок службы: не менее 10 лет.

Дата продажи « » _____ 20__ г.

Подпись продавца _____ штамп магазина



Импортер: ООО «ЭлектроТехИмпорт», 223060, РБ, Минская обл., Минский р-н, Новодворский с/с, 18, пом. 17.
www.etprom.by

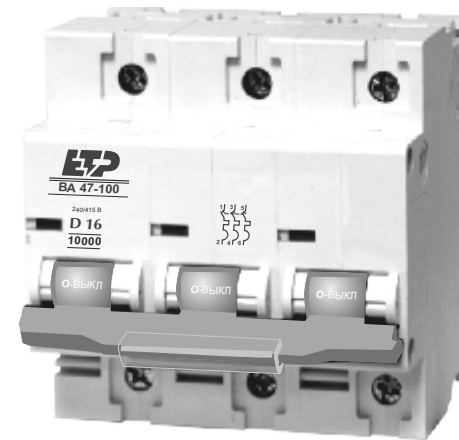
Изготовитель: WENZHOU YUANDA ELECTRIC EQUIPMENT CO.,LTD
ADD: LIUSHI EXPORT INDUSTRIAL ZONE, WENZHOU, 325604, Китай.

ВЫКЛЮЧАТЕЛЬ АВТОМАТИЧЕСКИЙ



серии ВА 47-100

Руководство по эксплуатации



1. НАЗНАЧЕНИЕ

1.1. Автоматический выключатель модификации ВА 47-100 предназначен для защиты от сверхтока и оперативного управления участком электрической сети (бытового и аналогичного назначения). Защитные характеристики D.

ТАБЛИЦА ТЕХНИЧЕСКИХ ХАРАКТЕРИСТИК

Номинальное рабочее напряжение, В	~230/400
Номинальный коммутируемый ток I_n , А	10, 16, 25, 32, 40, 50, 63, 80, 100, 125
Частота тока сети, Гц	50
Напряжение постоянного тока на один полюс, не более, В	60
Наибольшая отключающая способность, не менее, кА	10
Электрическая износостойкость, циклов включения-отключения (В-О), не менее	10000
Механическая износостойкость циклов В-О, не менее	20000
Число полюсов	1 ÷ 4
Степень защиты	IP 20
Максимальное сечение провода, присоединяемого к зажимам, мм ²	35
Характеристика теплового расцепителя. Температура настройки 30°C, при использовании: выключателей в другом температурном диапазоне необходимо пересчитать характеристику в соответствии с кривой на рис. 2	При $I = 1,13 I_n$, $t_{cp} \geq 1ч$ - без расцепления; при $I = 1,45 I_n$, $t_{cp} < 1ч$ - расцепление; при $I = 2,55 I_n$, $1с < t_{cp} < 60с$ (для $I < 32А$) $1с < t_{cp} < 120с$ (для $I_n > 32А$) расцепление)
Электромагнитный расцепитель характеристика срабатывания	D $t_{cp} < 0,1с$
Габаритные размеры, мм	Рис. 1
Масса одного полюса, не более, кг	0,160
Диапазон рабочих температур, °С	От -40 до +50
Наличие драгоценных металлов; серебро, г/полюс	0,3 ÷ 0,5

Габаритные и установочные размеры

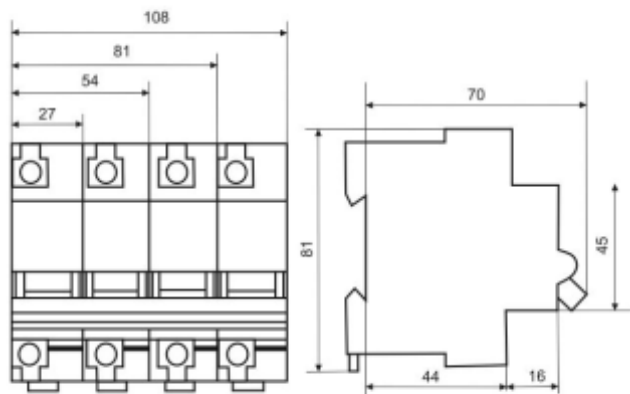


Рис. 1

Зависимость номинального коммутируемого рабочего тока I_n от температуры окружающей среды

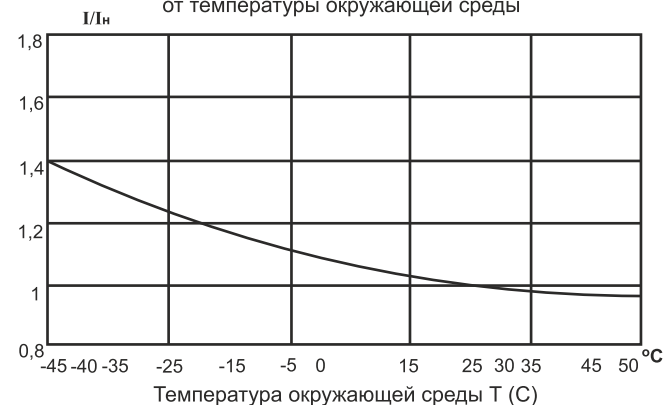


Рис. 2

2. КОМПЛЕКТ ПОСТАВКИ

2.1 Выключатели поставляются в групповой упаковке, руководство по монтажу и эксплуатации выдается на каждую упаковку товара. Количество в упаковке смотрим на упаковке.

3. МОНТАЖ ВЫКЛЮЧАТЕЛЕЙ

3.1. Перед монтажом необходимо проверить функционирование механизма выключателя путем взведения рукоятки управления до упора и опускания ее щелчком в исходное состояние.

3.2. Монтаж выключателей должен осуществлять квалифицированный электротехнический персонал.

3.3. Выключатели устанавливаются на 35мм монтажной DIN-рейке вплотную боковыми плоскостями и закрепляются с помощью зажимов-защелок. При подключении внешних проводников необходимо избегать больших усилий заворачивания зажимных винтов для предотвращения механических повреждений корпусов выключателей.

3.4. Для подключения проводников к автоматическим выключателям ВА 47-63 рекомендуется использовать трубчатые кабельные наконечники.