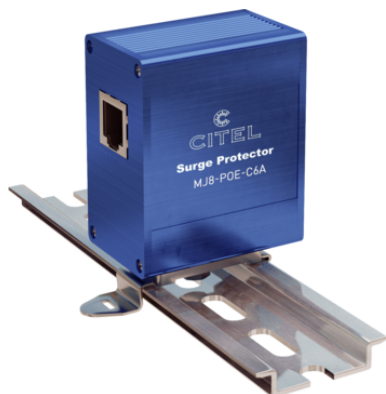


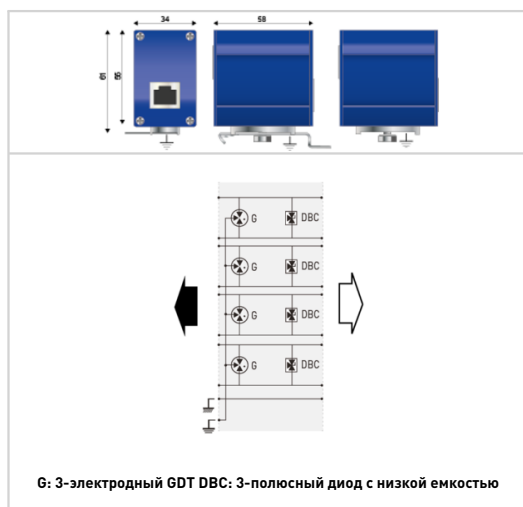


CITEL

## MJ8-POE-C6A



- Устройство защиты от импульсных перенапряжений POE
- Наружное применение
- Экранированный разъём RJ45
- Ток разряда 2кА
- UL497A



Электрические характеристики		
Сеть		10Gigabit Ethernet
Макс. рабочее напряжение DC	Uc	60 Vdc
Макс. частота	f max.	500 MHz
Макс. пропускная способность		10 Gbps
Вносимые потери		< 1 dB
Макс. линейный ток	IL	2000 mA
Уровень защиты(Following the test category C3 (IEC61643-21) - Line/Line)	Up	70 V
Импульсный ток(2 x 10/350µs Test - D1 Category)	Iimp	500 A
Номинальный ток разряда Линия/Линия(8/20µs Test x 10 - C2 Category )	In L/L	500 A
Номинальный ток разряда Линия/Земля(8/20µs Test x 10 - C2 Category)	In L/PE	2000 A
Механические характеристики		
Технология		Газовый разрядник + Ограничительный диод
Конфигурация УЗИП		4 пары + экранирование
Подсоединение к сети		RJ45 экранированные разъёмы мама вход/выход
Формат		Металлический корпус с разъёмами вход/выход
Монтаж		Монтажный фланец, на плоскую поверхность, DIN-рейка
Материал корпуса		Алюминий
Рабочая температура	Tu	-40/+85°C
Уровень защиты		IP20
Действие защиты		Короткое замыкание
Индикатор отключения		прерывание передачи
Выводы		{1-2} {3-6} {4-5} {7-8}
Размеры		см. схему
Вес		0.106 kg
Стандарты		
Соответствие стандартам		IEC 61643-21/ EN 61643-21 / UL497B IEEE 802-3af/3at/3bt/ ANSI/TIA-568-C.1
Артикул		
<b>581541</b>		

