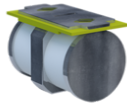


BMSQ CMS FL (T&R) 420/20

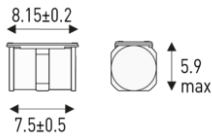


Характеристики : - Самые маленькие 3-х электродные газовые разрядники

- ▶ Не радиоактивный
- ▶ Используется в клеменных колодках и опорах



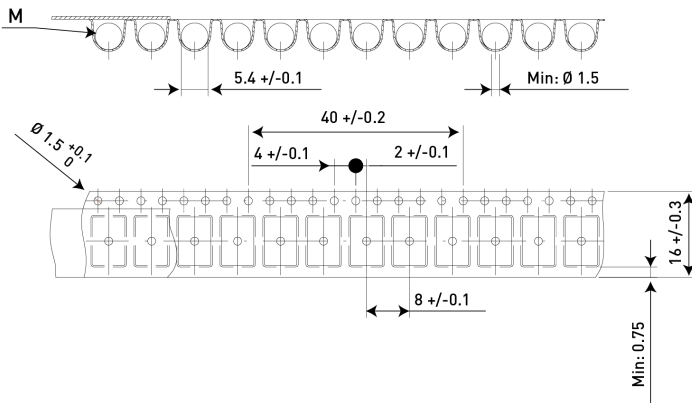
электрические характеристики		
Статическое напряжение пробоя		336-504 V
Допуск искрового напряжения постоянного тока (100 В / с)		+/- 20%
Динамическое напряжение пробоя (1 кВ/µс)		<1000 V
Номинальный ток разряда	In	10 kA
Максимальный ток разряда	Imax Total	25 kA
Импульсный ток на полюс	Iimp	2 kA
Импульсный ток разряда		2 kA
Макс. ёмкость	C	<0.5 pF
Сопротивление изоляции	IR	≥10 GOhms
Напряжение дуги		≤ 25 V
Ток перехода тлеющего разряда в дуговой разряд		0.5 A
Напряжение накала		≤ 100 V
Ток разряда AC (50 Гц)		10 A
Напряжение гашения дуги		>80 V
механические характеристики		
Технология		Газовый разрядник
Монтаж		Поверхностный монтаж
Температура эксплуатации и хранения		-40°C / +90°C
Действие защиты		Fail-safe
Версия с катушкой		Стандартная версия
Размеры		см. схему
Стандарты		
Соответствие стандартам		ITU-T K12 rec.
Соответствует требованиям RoHS		Yes
Артикул		
929801801		



Note: At delivery AQL 0.65 II, DIN ISO 2859

Packaging specification

Tape & Reel for gas discharge tubes with SMD mounting:



The CITEL gas discharge tubes for surface mounting with SMT mounting are provided in a Tape and Reel following the IEC 286-3 specification.

