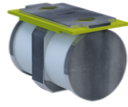


BMSQ CMS FL (T&R) 230/20

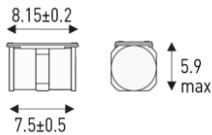


Характеристики : - Самые маленькие 3-х электродные газовые разрядники

- Не радиоактивный
- Используется в клеменных колодках и опорах



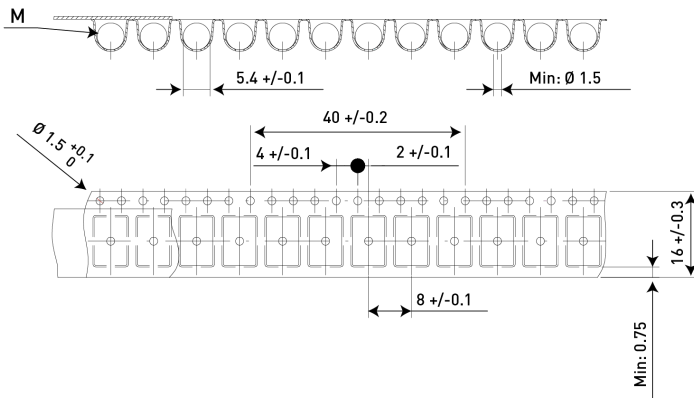
электрические характеристики	
Статическое напряжение пробоя	184-276 V
Допуск искрового напряжения постоянного тока (100 В / с)	+/- 20%
Динамическое напряжение пробоя (1 кВ/μs)	≤ 680 V
Номинальный ток разряда	I _n 10 kA
Максимальный ток разряда	I _{max} Total 25 kA
Импульсный ток разряда	2 kA
Макс. ёмкость	C <0.5 pF
Сопротивление изоляции	IR ≥10 GOhms
Ток перехода тлеющего разряда в дуговой разряд	0.5 A
Напряжение накала	≤ 100 V
Ток разряда АС (50 Гц)	10 A
Напряжение гашения дуги	>80 V
механические характеристики	
Технология	Газовый разрядник
Монтаж	Поверхностный монтаж
Температура эксплуатации и хранения	-40°C / +90°C
Действие защиты	Fail-safe
Версия с катушкой	Стандартная версия
Размеры	см. схему
Стандарты	
Соответствие стандартам	ITU-T K12 rec.
Сертификация	UL Recognized / ROHS
Соответствует требованиям RoHS	Yes
Артикул	
929805701	



Note: At delivery AQL 0.65 II, DIN ISO 2859

Packaging specification

Tape & Reel for gas discharge tubes with SMD mounting:



The CITEL gas discharge tubes for surface mounting with SMT mounting are provided in a Tape and Reel following the IEC 286-3 specification.

