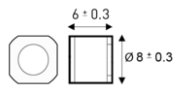


BHSQ CMS (T&R) 600/20



Характеристики : - Двухэлектродный газовый разрядник

- Не радиоактивный
- Соответствует международным стандартам

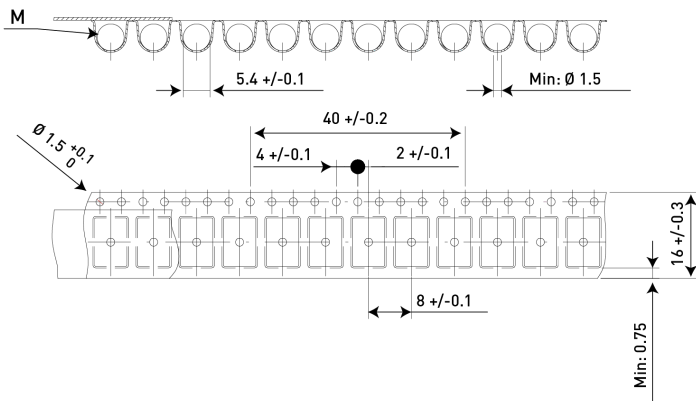


электрические характеристики		
Статическое напряжение пробоя		480-720 V
Допуск искрового напряжения постоянного тока (100 В / с)		+/- 15%
Динамическое напряжение пробоя (1 кВ/µс)		<1200 V
Номинальный ток разряда	I_n	20 kA
Максимальный ток разряда	I_{max} Total	25 kA
Макс. ёмкость	C	<0.8 pF
Сопротивление изоляции	IR	≥10 GOhms
Напряжение дуги		≤ 25 V
Напряжение накала		≤ 120 V
Ток разряда AC (50 Гц)		20 A
Напряжение гашения дуги		>80 V
механические характеристики		
Технология		Газовый разрядник
Температура эксплуатации и хранения		-40°C / +90°C
Количество единиц в упаковке		500 units per packaging
Версия с катушкой		Стандартная версия
Размеры		см. схему
Стандарты		
Соответствие стандартам		ITU-T K12 rec.
Сертификация		UL497B
Соответствует требованиям RoHS		Yes
Артикул		
929987701		

Note: At delivery AQL 0.65 II, DIN ISO 2859

Packaging specification

Tape & Reel for gas discharge tubes with SMD mounting:



The CITEL gas discharge tubes for surface mounting with SMT mounting are provided in a Tape and Reel following the IEC 286-3 specification.

