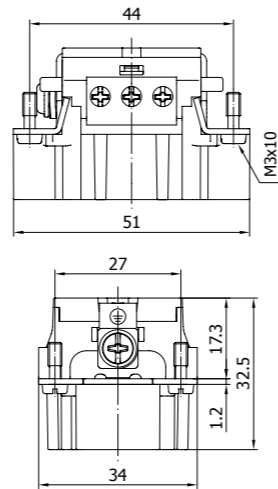


## 29121 ВИЛКА (ВСТАВКА)



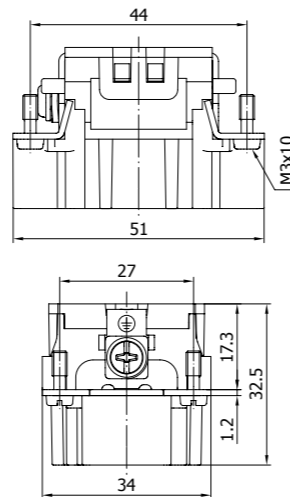
Количество контактов	6P+E
Рабочий ток	16
Степень защиты	-
Рабочее напряжение	500 V
Тип клемм	Винтовые
Количество в коробке	50
Материал	PBT, %30 GF, V0



## 291212006 ВИЛКА (ВСТАВКА)



Количество контактов	6P+E
Рабочий ток	16
Степень защиты	-
Рабочее напряжение	500 V
Тип клемм	Пружинные
Количество в коробке	50
Материал	PBT, %30 GF, V0

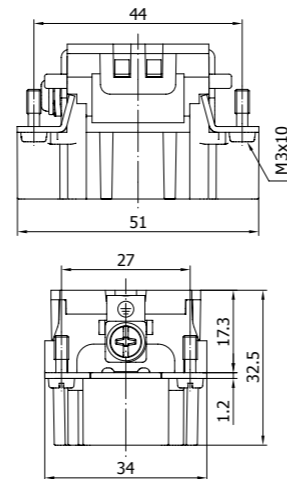


## 291213006 ВИЛКА (ВСТАВКА)

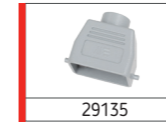


Количество контактов	6P+E
Рабочий ток	16
Степень защиты	-
Рабочее напряжение	500 V
Тип клемм	Обжимные
Количество в коробке	50
Материал	PBT, %30 GF, V0

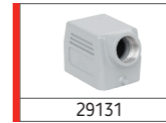
Артикул	Поперечное сечение
141061	0.14 mm <sup>2</sup> - 0.37 mm <sup>2</sup>
141062	0.50 mm <sup>2</sup>
141063	0.75 mm <sup>2</sup>
141064	1.00 mm <sup>2</sup>
141065	1.50 mm <sup>2</sup>
141066	2.50 mm <sup>2</sup>
141067	3.00 mm <sup>2</sup>
141068	4.00 mm <sup>2</sup>



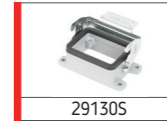
## Кабельные и приборные корпуса



КАБЕЛЬНЫЙ КОРПУС  
ПРЯМОЙ КАБЕЛЬНЫЙ  
ВВОД



КАБЕЛЬНЫЙ КОРПУС  
БОКОВОЙ КАБЕЛЬНЫЙ  
ВВОД



ПРИБОРНЫЙ КОРПУС  
РАМОЧНЫЙ



ПРИБОРНЫЙ КОРПУС  
МОНТАЖ НА ПОВЕРХНОСТЬ



ПРИБОРНЫЙ КОРПУС  
МОНТАЖ НА ПОВЕРХНОСТЬ  
Два кабельных ввода



ПРИБОРНЫЙ КОРПУС  
РАМОЧНЫЙ  
С защитной крышкой



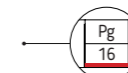
ПРИБОРНЫЙ КОРПУС  
МОНТАЖ НА ПОВЕРХНОСТЬ  
С защитной крышкой



ПРИБОРНЫЙ КОРПУС  
МОНТАЖ НА ПОВЕРХНОСТЬ  
Два ввода для кабеля  
С защитной крышкой

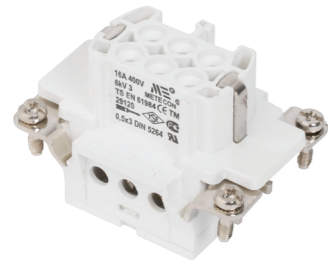
Для выбора другого цвета и/или другого типа резьбы, к цифровому артикулу следует добавить цифровой код из данной таблицы. Для артикулов содержащих символ "S", в новообразованном артикуле символ "S" также должен быть в конце. Например: 29015-0405S

Тип резьбы по умолчанию подчеркнут красным.

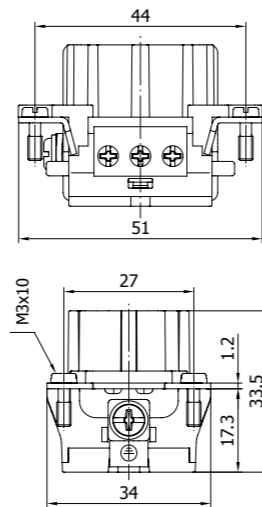


Резьба Цвет	Материал	Диаметр
-0405	Алюминий Серый	PG 13,5
-2205	Алюминий Серый	M 20
-2305	Алюминий Серый	M 25
-3005	Алюминий Черный	N 1/2
-0504	Алюминий Черный	PG 16
-0404	Алюминий Черный	PG 13,5
-2204	Алюминий Черный	M 20
-2304	Алюминий Черный	M 25
-3004	Алюминий Черный	N 1/2

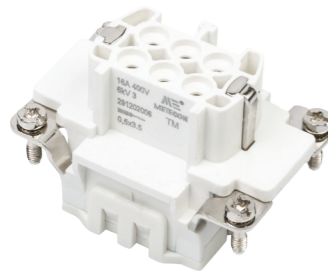
## 29120 РОЗЕТКА (ВСТАВКА)



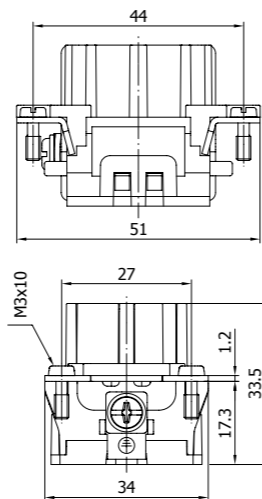
Количество контактов	6P+E
Рабочий ток	16
Степень защиты	-
Рабочее напряжение	500 V
Тип клемм	Винтовые
Количество в коробке	50
Материал	PBT, %30 GF, V0



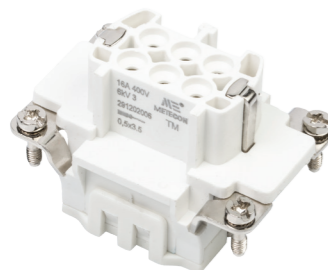
## 291202006 РОЗЕТКА (ВСТАВКА)



Количество контактов	6P+E
Рабочий ток	16
Степень защиты	-
Рабочее напряжение	500 V
Тип клемм	Пружинные
Количество в коробке	50
Материал	PBT, %30 GF, V0

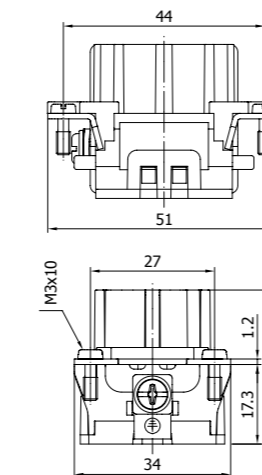


## 291203006 РОЗЕТКА (ВСТАВКА)



Количество контактов	6P+E
Рабочий ток	16
Степень защиты	-
Рабочее напряжение	500 V
Тип клемм	Обжимные
Количество в коробке	50
Материал	PBT, %30 GF, V0

Артикул	Поперечное сечение
141051	0.14 mm <sup>2</sup> - 0.37 mm <sup>2</sup>
141052	0.50 mm <sup>2</sup>
141053	0.75 mm <sup>2</sup>
141054	1.00 mm <sup>2</sup>
141055	1.50 mm <sup>2</sup>
141056	2.50 mm <sup>2</sup>
141057	3.00 mm <sup>2</sup>
141058	4.00 mm <sup>2</sup>



## Кабельные и приборные корпуса



КАБЕЛЬНЫЙ КОРПУС ПРЯМОЙ КАБЕЛЬНЫЙ ВВОД



КАБЕЛЬНЫЙ КОРПУС БОКОВОЙ КАБЕЛЬНЫЙ ВВОД



КАБЕЛЬНЫЙ КОРПУС ПРЯМОЙ КАБЕЛЬНЫЙ ВВОД С защелкой и уплотнительной прокладкой



КАБЕЛЬНЫЙ КОРПУС БОКОВОЙ КАБЕЛЬНЫЙ ВВОД С защелкой и уплотнительной прокладкой



ПРИБОРНЫЙ КОРПУС РАМОЧНЫЙ



ПРИБОРНЫЙ КОРПУС МОНТАЖ НА ПОВЕРХНОСТЬ



ПРИБОРНЫЙ КОРПУС МОНТАЖ НА ПОВЕРХНОСТЬ Два кабельных ввода



ПРИБОРНЫЙ КОРПУС РАМОЧНЫЙ С защитной крышкой



ПРИБОРНЫЙ КОРПУС МОНТАЖ НА ПОВЕРХНОСТЬ С защитной крышкой



ПРИБОРНЫЙ КОРПУС МОНТАЖ НА ПОВЕРХНОСТЬ Два кабельных ввода С защитной крышкой

Для выбора другого цвета и/или другого типа резьбы, к цифровому артикулу следует добавить цифровой код из данной таблицы. Для артикулов содержащих символ "S", в новообразованном артикуле символ "S" также должен быть в конце. Например: 29015-0405S

Тип резьбы по умолчанию подчеркнут красным.



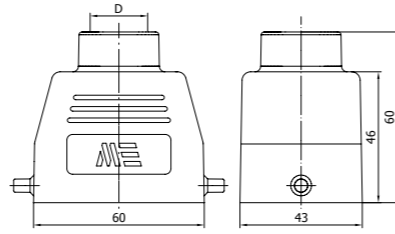
Резьба Цвет	Материал	Диаметр ввода
-0405	Алюминий Серый	PG 13,5
-2205	Алюминий Серый	M 20
-2305	Алюминий Серый	M 25
-3005	Алюминий Черный	N 1/2
-0504	Алюминий Черный	PG 16
-0404	Алюминий Черный	PG 13,5
-2204	Алюминий Черный	M 20
-2304	Алюминий Черный	M 25
-3004	Алюминий Черный	N 1/2



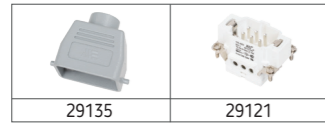
### 403110 ВИЛКА В КАБЕЛЬНОМ КОРПУСЕ

Прямой кабельный ввод

Количество контактов	6P+E
Рабочий ток	16
Степень защиты	IP65
Рабочее напряжение	500 V
Тип клемм	Винтовые
Количество в коробке	20
Материал	Алюминий



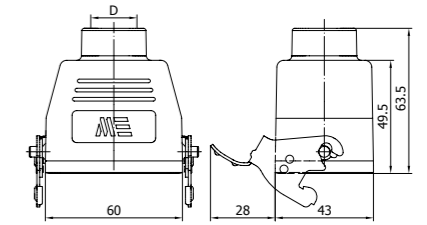
D	Pg 13.5	Pg 16	M 20	M 25	NPT 1/2"
---	---------	-------	------	------	----------



### 403112S РОЗЕТКА В КАБЕЛЬНОМ КОРПУСЕ

Прямой кабельный ввод  
С защелкой и уплотнительной прокладкой

Количество контактов	6P+E
Рабочий ток	16
Степень защиты	IP65
Рабочее напряжение	500 V
Тип клемм	Винтовые
Количество в коробке	10
Материал	Алюминий



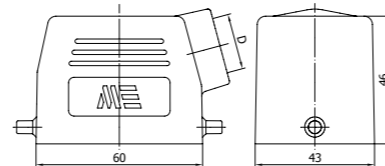
D	Pg 13.5	Pg 16	M 20	M 25	NPT 1/2"
---	---------	-------	------	------	----------



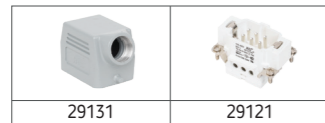
### 403093 ВИЛКА В КАБЕЛЬНОМ КОРПУСЕ

Боковой кабельный ввод

Количество контактов	6P+E
Рабочий ток	16
Степень защиты	IP65
Рабочее напряжение	500 V
Тип клемм	Винтовые
Количество в коробке	20
Материал	Алюминий



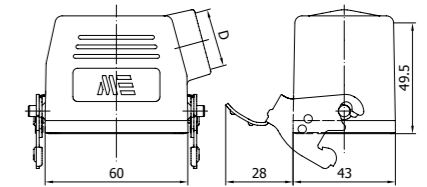
D	Pg 13.5	Pg 16	M 20	M 25	NPT 1/2"
---	---------	-------	------	------	----------



### 403095S РОЗЕТКА В КАБЕЛЬНОМ КОРПУСЕ

Боковой кабельный ввод  
С защелкой и уплотнительной прокладкой

Количество контактов	6P+E
Рабочий ток	16
Степень защиты	IP65
Рабочее напряжение	500 V
Тип клемм	Винтовые
Количество в коробке	10
Материал	Алюминий



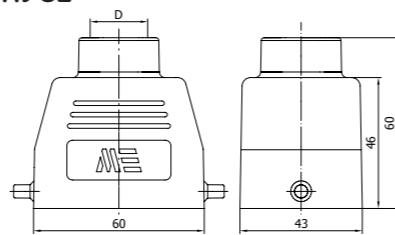
D	Pg 13.5	Pg 16	M 20	M 25	NPT 1/2"
---	---------	-------	------	------	----------



### 403111 РОЗЕТКА В КАБЕЛЬНОМ КОРПУСЕ

Прямой кабельный ввод

Количество контактов	6P+E
Рабочий ток	16
Степень защиты	IP65
Рабочее напряжение	500 V
Тип клемм	Винтовые
Количество в коробке	20
Материал	Алюминий

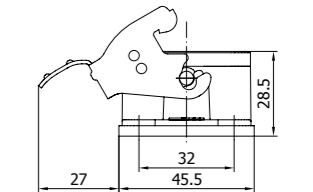
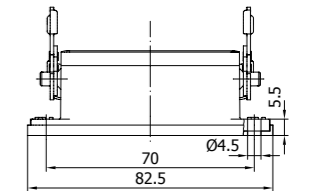


D	Pg 13.5	Pg 16	M 20	M 25	NPT 1/2"
---	---------	-------	------	------	----------



### 403090S РОЗЕТКА В ПРИБОРНОМ КОРПУСЕ

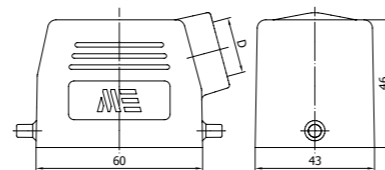
Количество контактов	6P+E
Рабочий ток	16
Степень защиты	IP65
Рабочее напряжение	500 V
Тип клемм	Винтовые
Количество в коробке	20
Материал	Алюминий



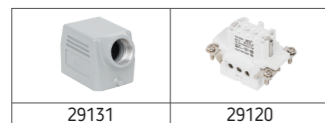
### 403092 РОЗЕТКА В КАБЕЛЬНОМ КОРПУСЕ

Боковой кабельный ввод

Количество контактов	6P+E
Рабочий ток	16
Степень защиты	IP65
Рабочее напряжение	500 V
Тип клемм	Винтовые
Количество в коробке	20
Материал	Алюминий

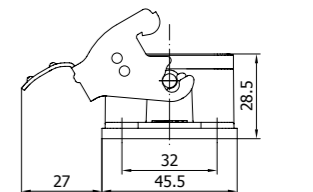
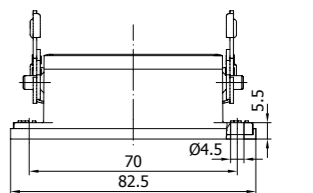


D	Pg 13.5	Pg 16	M 20	M 25	NPT 1/2"
---	---------	-------	------	------	----------



### 403091S ВИЛКА В КАБЕЛЬНОМ КОРПУСЕ

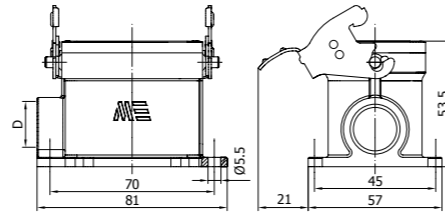
Количество контактов	6P+E
Рабочий ток	16
Степень защиты	IP65
Рабочее напряжение	500 V
Тип клемм	Винтовые
Количество в коробке	20
Материал	Алюминий



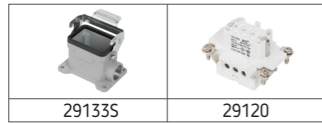


### 403096S РОЗЕТКА В ПРИБОРНОМ КОРПУСЕ / МОНТАЖ НА ПОВЕРХНОСТЬ

Количество контактов	6P+E
Рабочий ток	16
Степень защиты	IP65
Рабочее напряжение	500 V
Тип клемм	Винтовые
Количество в коробке	10
Материал	Алюминий

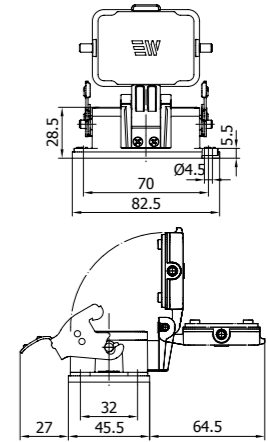


D	Pg	Pg	M	M	NPT
	13.5	16	20	25	1/2"



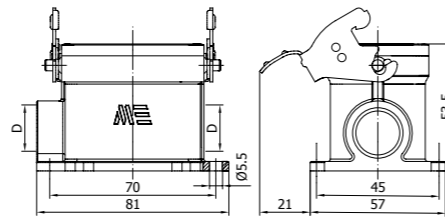
### 403700S РОЗЕТКА В ПРИБОРНОМ КОРПУСЕ С защитной крышкой

Количество контактов	6P+E
Рабочий ток	16
Степень защиты	IP65
Рабочее напряжение	500 V
Тип клемм	Винтовые
Количество в коробке	20
Материал	Алюминий

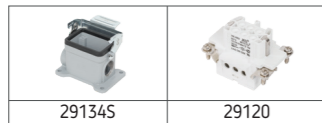


### 403098S РОЗЕТКА В ПРИБОРНОМ КОРПУСЕ / МОНТАЖ НА ПОВЕРХНОСТЬ Два кабельных ввода

Количество контактов	6P+E
Рабочий ток	16
Степень защиты	IP65
Рабочее напряжение	500 V
Тип клемм	Винтовые
Количество в коробке	10
Материал	Алюминий

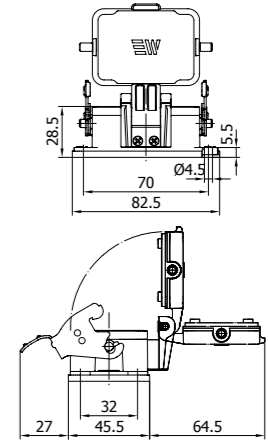


D	Pg	Pg	M	M	NPT
	13.5	16	20	25	1/2"



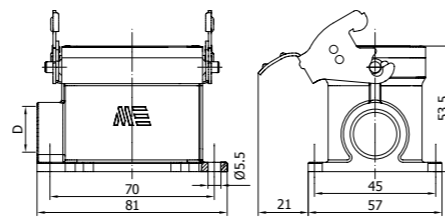
### 403701S ВИЛКА В КАБЕЛЬНОМ КОРПУСЕ С защитной крышкой

Количество контактов	6P+E
Рабочий ток	16
Степень защиты	IP65
Рабочее напряжение	500 V
Тип клемм	Винтовые
Количество в коробке	20
Материал	Алюминий

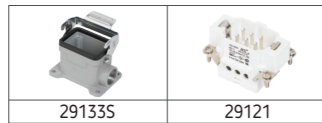


### 403097S ВИЛКА В КАБЕЛЬНОМ КОРПУСЕ / МОНТАЖ НА ПОВЕРХНОСТЬ

Количество контактов	6P+E
Рабочий ток	16
Степень защиты	IP65
Рабочее напряжение	500 V
Тип клемм	Винтовые
Количество в коробке	10
Материал	Алюминий

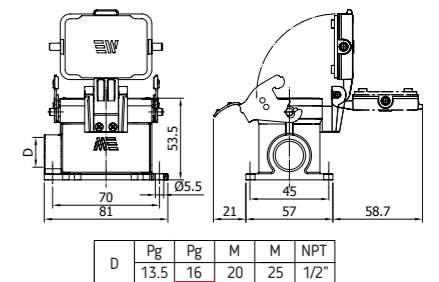


D	Pg	Pg	M	M	NPT
	13.5	16	20	25	1/2"



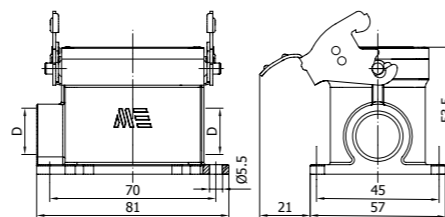
### 403702S РОЗЕТКА В ПРИБОРНОМ КОРПУСЕ / МОНТАЖ НА ПОВЕРХНОСТЬ С защитной крышкой

Количество контактов	6P+E
Рабочий ток	16
Степень защиты	IP65
Рабочее напряжение	500 V
Тип клемм	Винтовые
Количество в коробке	10
Материал	Алюминий



### 403099S ВИЛКА В КАБЕЛЬНОМ КОРПУСЕ / МОНТАЖ НА ПОВЕРХНОСТЬ Два кабельных ввода

Количество контактов	6P+E
Рабочий ток	16
Степень защиты	IP65
Рабочее напряжение	500 V
Тип клемм	Винтовые
Количество в коробке	10
Материал	Алюминий

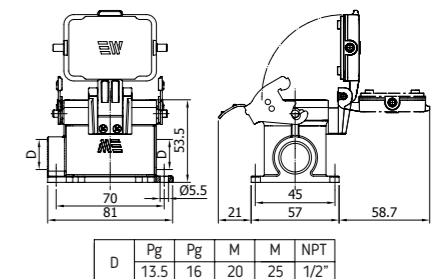


D	Pg	Pg	M	M	NPT
	13.5	16	20	25	1/2"



### 403704S РОЗЕТКА В ПРИБОРНОМ КОРПУСЕ / МОНТАЖ НА ПОВЕРХНОСТЬ Два кабельных ввода С защитной крышкой

Количество контактов	6P+E
Рабочий ток	16
Степень защиты	IP65
Рабочее напряжение	500 V
Тип клемм	Винтовые
Количество в коробке	10
Материал	Алюминий



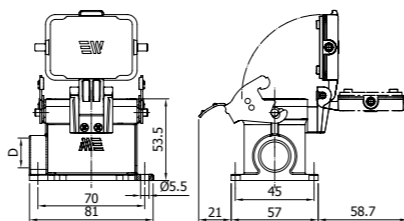


## 403703S

### ВИЛКА В КАБЕЛЬНОМ КОРПУСЕ / МОНТАЖ НА ПОВЕРХНОСТЬ

С защитной крышкой

Количество контактов	6P+E
Рабочий ток	16
Степень защиты	IP65
Рабочее напряжение	500 V
Тип клемм	Винтовые
Количество в коробке	10
Материал	Алюминий



D	Pg	Pg	M	M	NPT
	13.5	16	20	25	1/2"



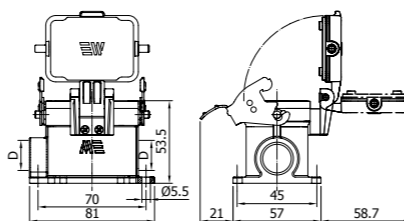
## 403705S

### ВИЛКА В КАБЕЛЬНОМ КОРПУСЕ / МОНТАЖ НА ПОВЕРХНОСТЬ

Два кабельных ввода

С защитной крышкой

Количество контактов	6P+E
Рабочий ток	16
Степень защиты	IP65
Рабочее напряжение	500 V
Тип клемм	Винтовые
Количество в коробке	10
Материал	Алюминий



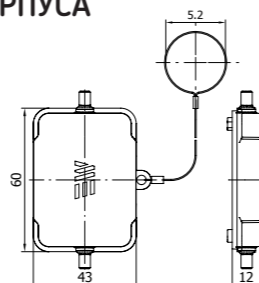
D	Pg	Pg	M	M	NPT
	13.5	16	20	25	1/2"

## 29644

### КРЫШКА ДЛЯ ПРИБОРНОГО КОРПУСА



Количество контактов	6P+E
Количество в коробке	100
Материал	Пластик



## 29646S

### КРЫШКА ДЛЯ КАБЕЛЬНОГО КОРПУСА

С защелкой и уплотнительной прокладкой



Количество контактов	6P+E
Количество в коробке	50
Материал	Пластик

