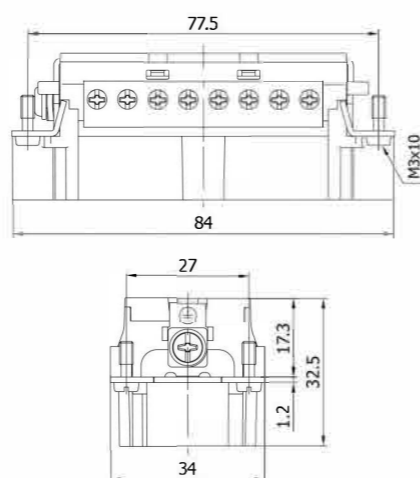


## 29023 ВИЛКА (ВСТАВКА)



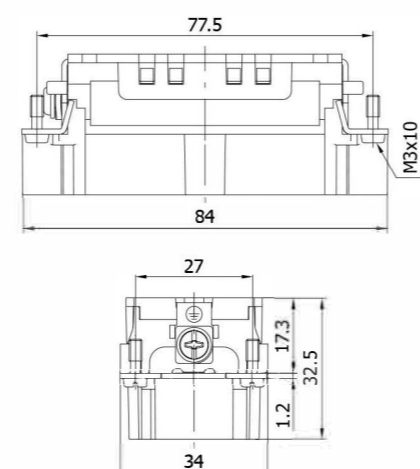
Количество контактов	16P+E
Рабочий ток	16
Степень защиты	-
Рабочее напряжение	500 V
Тип клемм	Винтовые
Количество в коробке	30
Материал	PBT, %30 GF, V0



## 290232016 ВИЛКА (ВСТАВКА)



Количество контактов	16P+E
Рабочий ток	16
Степень защиты	-
Рабочее напряжение	500 V
Тип клемм	Пружинные
Количество в коробке	30
Материал	PBT, %30 GF, V0

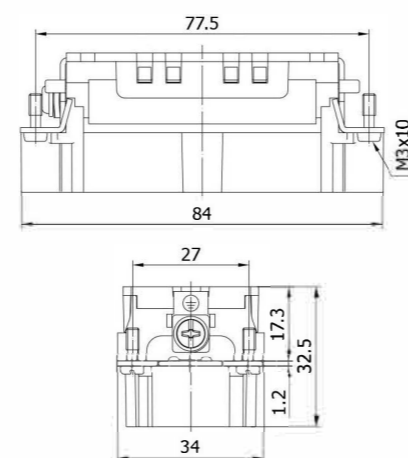


## 290233016 ВИЛКА (ВСТАВКА)



Количество контактов	16P+E
Рабочий ток	16
Степень защиты	-
Рабочее напряжение	500 V
Тип клемм	Обжимные
Количество в коробке	30
Материал	PBT, %30 GF, V0

Артикул	Поперечное сечение
141061	0.14 mm <sup>2</sup> - 0.37 mm <sup>2</sup>
141062	0.50 mm <sup>2</sup>
141063	0.75 mm <sup>2</sup>
141064	1.00 mm <sup>2</sup>
141065	1.50 mm <sup>2</sup>
141066	2.50 mm <sup>2</sup>
141067	3.00 mm <sup>2</sup>
141068	4.00 mm <sup>2</sup>



## КАБЕЛЬНЫЕ И ПРИБОРНЫЕ КОРПУСА



КАБЕЛЬНЫЙ КОРПУС ПРЯМОЙ КАБЕЛЬНЫЙ ВВОД



КАБЕЛЬНЫЙ КОРПУС ГЛУХОЙ ВЫСОКИЙ h = 80mm



ПРИБОРНЫЙ КОРПУС МОНТАЖ НА ПОВЕРХНОСТЬ Два кабельных ввода Одинарная защелка



КАБЕЛЬНЫЙ КОРПУС БОКОВОЙ КАБЕЛЬНЫЙ ВВОД



КАБЕЛЬНЫЙ КОРПУС ПРЯМОЙ КАБЕЛЬНЫЙ ВВОД Для одинарной защелки



КАБЕЛЬНЫЙ КОРПУС ГЛУХОЙ ВЫСОКИЙ h = 80mm Для одинарной защелки



ПРИБОРНЫЙ КОРПУС РАМОЧНЫЙ



КАБЕЛЬНЫЙ КОРПУС БОКОВОЙ КАБЕЛЬНЫЙ ВВОД Для одинарной защелки



ПРИБОРНЫЙ КОРПУС РАМОЧНЫЙ Одинарная защелка С защитной крышкой



ПРИБОРНЫЙ КОРПУС МОНТАЖ НА ПОВЕРХНОСТЬ



ПРИБОРНЫЙ КОРПУС РАМОЧНЫЙ Одинарная защелка



ПРИБОРНЫЙ КОРПУС МОНТАЖ НА ПОВЕРХНОСТЬ Одинарная защелка С защитной крышкой



ПРИБОРНЫЙ КОРПУС МОНТАЖ НА ПОВЕРХНОСТЬ Два кабельных ввода



ПРИБОРНЫЙ КОРПУС МОНТАЖ НА ПОВЕРХНОСТЬ Одинарная защелка



ПРИБОРНЫЙ КОРПУС МОНТАЖ НА ПОВЕРХНОСТЬ Два кабельных ввода Одинарная защелка С защитной крышкой

Для выбора другого цвета и/или другого типа резьбы, к цифровому артикулу следует добавить цифровой код из данной таблицы. Для артикулов содержащих символ "S", в новообразованном артикуле символ "S" также должен быть в конце. Например: 29362-2305S

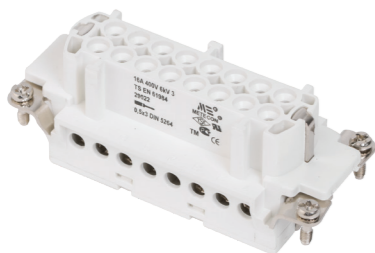
Тип резьбы по умолчанию подчеркнут красным.



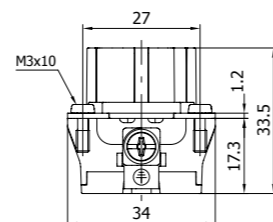
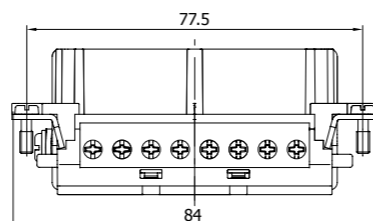
\* Свяжитесь с нами, если заказываете не стандартные варианты 29176 и 29367

Резьба Цвет	Материал	Диаметр
-2305	Алюминий Серый	M25
-2905	Алюминий Серый	N 3/4
-0604	Алюминий Черный	PG 21
-2304	Алюминий Черный	M 25
-2904	Алюминий Черный	N 3/4

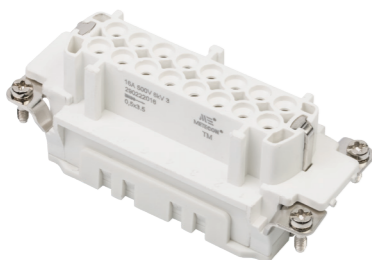
## 29022 РОЗЕТКА



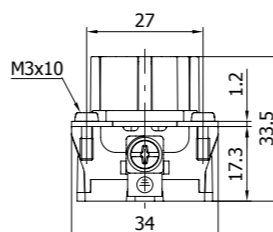
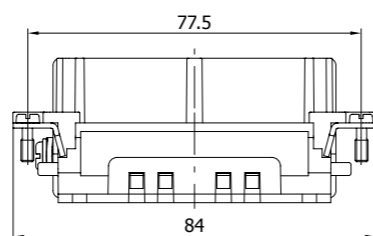
Количество контактов	16P+E
Рабочий ток	16
Степень защиты	-
Рабочее напряжение	500 V
Тип клемм	Винтовые
Количество в коробке	30
Материал	PBT, %30 GF, V0



## 290222016 РОЗЕТКА



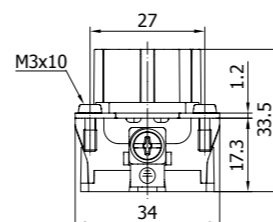
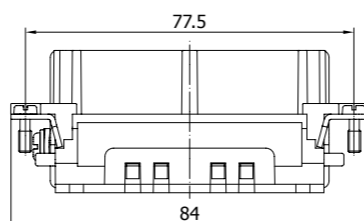
Количество контактов	16P+E
Рабочий ток	16
Степень защиты	-
Рабочее напряжение	500 V
Тип клемм	Пружинные
Количество в коробке	30
Материал	PBT, %30 GF, V0



## 290223016 РОЗЕТКА



Количество контактов	16P+E
Рабочий ток	16
Степень защиты	-
Рабочее напряжение	500 V
Тип клемм	Обжимные
Количество в коробке	30
Материал	PBT, %30 GF, V0



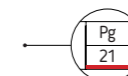
Артикул	Сечение кабеля
141051	0.14 mm <sup>2</sup> - 0.37 mm <sup>2</sup>
141052	0.50 mm <sup>2</sup>
141053	0.75 mm <sup>2</sup>
141054	1.00 mm <sup>2</sup>
141055	1.50 mm <sup>2</sup>
141056	2.50 mm <sup>2</sup>
141057	3.00 mm <sup>2</sup>
141058	4.00 mm <sup>2</sup>

## КАБЕЛЬНЫЕ И ПРИБОРНЫЕ КОРПУСА

29155	КАБЕЛЬНЫЙ КОРПУС ПРЯМОЙ КАБЕЛЬНЫЙ ВВОД	29176	КАБЕЛЬНЫЙ КОРПУС ГЛУХОЙ ВЫСОКИЙ h = 80mm	293615	ПРИБОРНЫЙ КОРПУС МОНТАЖ НА ПОВЕРХНОСТЬ Одинарная защелка
29143	КАБЕЛЬНЫЙ КОРПУС БОКОВОЙ КАБЕЛЬНЫЙ ВВОД	29177S	КАБЕЛЬНЫЙ КОРПУС ГЛУХОЙ ВЫСОКИЙ h = 80mm С защелкой и уплотнительной прокладкой	29362S	ПРИБОРНЫЙ КОРПУС МОНТАЖ НА ПОВЕРХНОСТЬ Два кабельных ввода Одинарная защелка
29160S	КАБЕЛЬНЫЙ КОРПУС ПРЯМОЙ КАБЕЛЬНЫЙ ВВОД С защелкой и уплотнительной прокладкой	29364	КАБЕЛЬНЫЙ КОРПУС ПРЯМОЙ КАБЕЛЬНЫЙ ВВОД Для одинарной защелки	29367	КАБЕЛЬНЫЙ КОРПУС ГЛУХОЙ ВЫСОКИЙ h = 80mm Для одинарной защелки
29150S	КАБЕЛЬНЫЙ КОРПУС БОКОВОЙ КАБЕЛЬНЫЙ ВВОД С защелкой и уплотнительной прокладкой	29363	КАБЕЛЬНЫЙ КОРПУС БОКОВОЙ КАБЕЛЬНЫЙ ВВОД Для одинарной защелки	29368S	КАБЕЛЬНЫЙ КОРПУС ГЛУХОЙ ВЫСОКИЙ h = 80mm С одинарной защелкой и уплотнительной прокладкой
29142S	ПРИБОРНЫЙ КОРПУС РАМОЧНЫЙ	29366S	КАБЕЛЬНЫЙ КОРПУС ПРЯМОЙ КАБЕЛЬНЫЙ ВВОД С одинарной защелкой и уплотнительной прокладкой	29410S	ПРИБОРНЫЙ КОРПУС РАМОЧНЫЙ Одинарная защелка С защитной крышкой
29156S	ПРИБОРНЫЙ КОРПУС МОНТАЖ НА ПОВЕРХНОСТЬ	29365S	КАБЕЛЬНЫЙ КОРПУС БОКОВОЙ КАБЕЛЬНЫЙ ВВОД С одинарной защелкой и уплотнительной прокладкой	29411S	ПРИБОРНЫЙ КОРПУС МОНТАЖ НА ПОВЕРХНОСТЬ Одинарная защелка С защитной крышкой
29157S	ПРИБОРНЫЙ КОРПУС МОНТАЖ НА ПОВЕРХНОСТЬ Два кабельных ввода	29360S	ПРИБОРНЫЙ КОРПУС РАМОЧНЫЙ Одинарная защелка	29412S	ПРИБОРНЫЙ КОРПУС МОНТАЖ НА ПОВЕРХНОСТЬ Два кабельных ввода Одинарная защелка С защитной крышкой

Для выбора другого цвета и/или другого типа резьбы, к цифровому артикулу следует добавить цифровой код из данной таблицы. Для артикулов содержащих символ "S", в новообразованном артикуле символ "S" также должен быть в конце. Например: 29057-2305S

Тип резьбы по умолчанию подчеркнут красным.



Резьба Цвет	Материал	Диаметр
-2305	Алюминий Серый	M25
-2905	Алюминий Серый	N 3/4
-0604	Алюминий Черный	PG 21
-2304	Алюминий Черный	M 25
-2904	Алюминий Черный	N 3/4

\* Свяжитесь с нами, если заказываете не стандартные варианты 29176, 29367 и 29368S

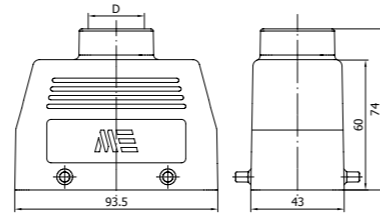


### 403116

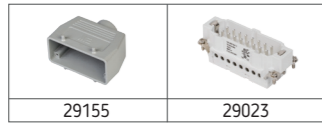
#### ВИЛКА В КАБЕЛЬНОМ КОРПУСЕ

Прямой кабельный ввод

Количество контактов	16P+E
Рабочий ток	16
Степень защиты	IP65
Рабочее напряжение	500 V
Тип клемм	Винтовые
Количество в коробке	12
Материал	Алюминий



D	Pg	M	NPT
	21	25	3/4"

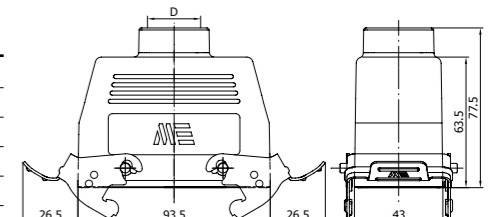


### 403118S

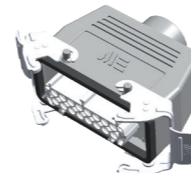
#### РОЗЕТКА В КАБЕЛЬНОМ КОРПУСЕ

Прямой кабельный ввод  
С защелкой и уплотнительной прокладкой

Количество контактов	16P+E
Рабочий ток	16
Степень защиты	IP65
Рабочее напряжение	500 V
Тип клемм	Винтовые
Количество в коробке	10
Материал	Алюминий



D	Pg	M	NPT
	21	25	3/4"

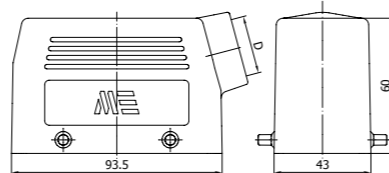


### 403033

#### ВИЛКА В КАБЕЛЬНОМ КОРПУСЕ

Боковой кабельный ввод

Количество контактов	16P+E
Рабочий ток	16
Степень защиты	IP65
Рабочее напряжение	500 V
Тип клемм	Винтовые
Количество в коробке	12
Материал	Алюминий



D	Pg	M	NPT
	21	25	3/4"

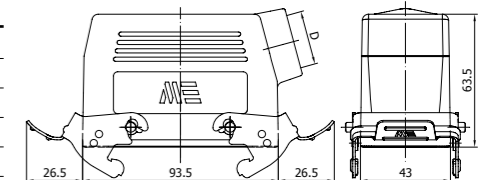


### 403035S

#### РОЗЕТКА В КАБЕЛЬНОМ КОРПУСЕ

Боковой кабельный ввод  
С защелкой и уплотнительной прокладкой

Количество контактов	16P+E
Рабочий ток	16
Степень защиты	IP65
Рабочее напряжение	500 V
Тип клемм	Винтовые
Количество в коробке	10
Материал	Алюминий



D	Pg	M	NPT
	21	25	3/4"

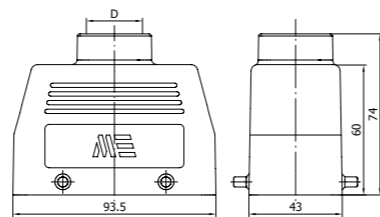


### 403117

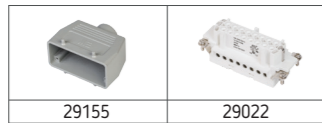
#### РОЗЕТКА В КАБЕЛЬНОМ КОРПУСЕ

Прямой кабельный ввод

Количество контактов	16P+E
Рабочий ток	16
Степень защиты	IP65
Рабочее напряжение	500 V
Тип клемм	Винтовые
Количество в коробке	12
Материал	Алюминий



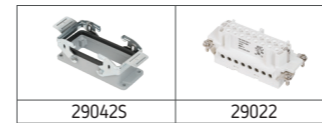
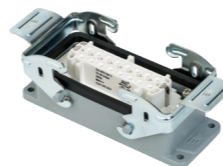
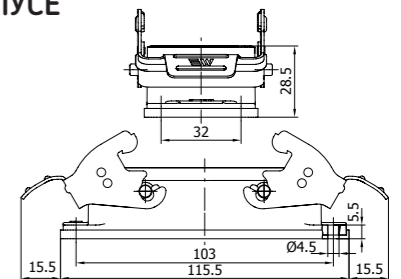
D	Pg	M	NPT
	21	25	3/4"



### 403030S

#### РОЗЕТКА В ПРИБОРНОМ КОРПУСЕ

Количество контактов	16P+E
Рабочий ток	16
Степень защиты	IP65
Рабочее напряжение	500 V
Тип клемм	Винтовые
Количество в коробке	12
Материал	Алюминий

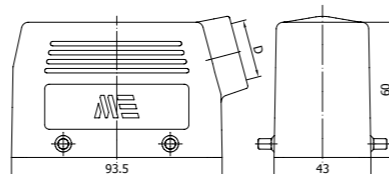


### 403032

#### РОЗЕТКА В КАБЕЛЬНОМ КОРПУСЕ

Боковой кабельный ввод

Количество контактов	16P+E
Рабочий ток	16
Степень защиты	IP65
Рабочее напряжение	500 V
Тип клемм	Винтовые
Количество в коробке	12
Материал	Алюминий



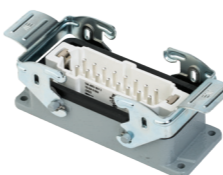
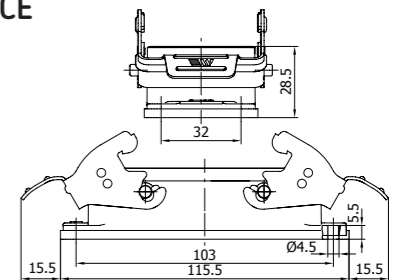
D	Pg	M	NPT
	21	25	3/4"



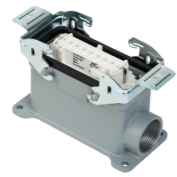
### 403031S

#### ВИЛКА В ПРИБОРНОМ КОРПУСЕ

Количество контактов	16P+E
Рабочий ток	16
Степень защиты	IP65
Рабочее напряжение	500 V
Тип клемм	Винтовые
Количество в коробке	12
Материал	Алюминий



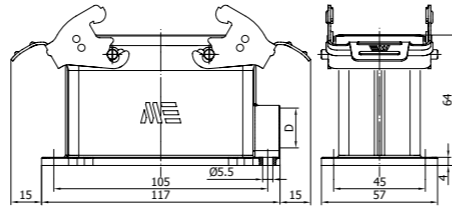




## 403036S

РОЗЕТКА В ПРИБОРНОМ КОРПУСЕ / МОНТАЖ НА ПОВЕРХНОСТЬ

Количество контактов	16P+E
Рабочий ток	16
Степень защиты	IP65
Рабочее напряжение	500 V
Тип клемм	Винтовые
Количество в коробке	10
Материал	Алюминий



D	Pg	M	NPT
	21	25	3/4"



29056S 29022

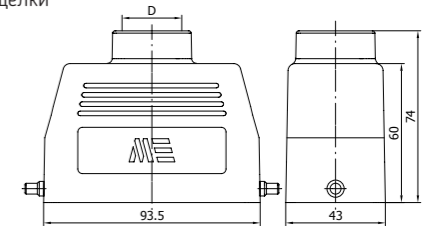


## 403520

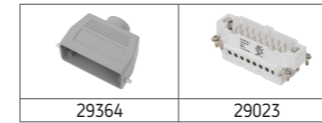
ВИЛКА В КАБЕЛЬНОМ КОРПУСЕ

Прямой кабельный ввод / Для одинарной защелки

Количество контактов	16P+E
Рабочий ток	16
Степень защиты	IP65
Рабочее напряжение	500 V
Тип клемм	Винтовые
Количество в коробке	12
Материал	Алюминий



D	Pg	M	NPT
	21	25	3/4"



29364 29023

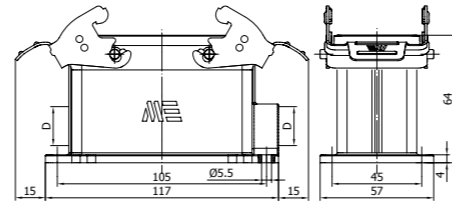


## 403038S

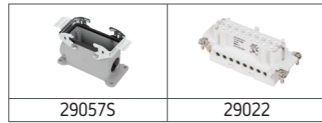
РОЗЕТКА В ПРИБОРНОМ КОРПУСЕ / МОНТАЖ НА ПОВЕРХНОСТЬ

Два кабельных ввода

Количество контактов	16P+E
Рабочий ток	16
Степень защиты	IP65
Рабочее напряжение	500 V
Тип клемм	Винтовые
Количество в коробке	10
Материал	Алюминий



D	Pg	M	NPT
	21	25	3/4"



29057S 29022

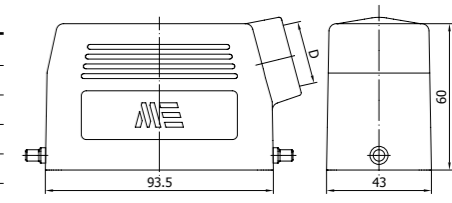


## 403521

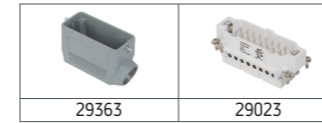
ВИЛКА В КАБЕЛЬНОМ КОРПУСЕ

Боковой кабельный ввод / Для одинарной защелки

Количество контактов	16P+E
Рабочий ток	16
Степень защиты	IP65
Рабочее напряжение	500 V
Тип клемм	Винтовые
Количество в коробке	12
Материал	Алюминий



D	Pg	M	NPT
	21	25	3/4"



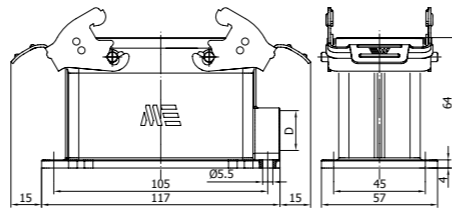
29363 29023



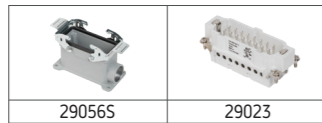
## 403037S

ВИЛКА В ПРИБОРНОМ КОРПУСЕ / МОНТАЖ НА ПОВЕРХНОСТЬ

Количество контактов	16P+E
Рабочий ток	16
Степень защиты	IP65
Рабочее напряжение	500 V
Тип клемм	Винтовые
Количество в коробке	10
Материал	Алюминий



D	Pg	M	NPT
	21	25	3/4"



29056S 29023

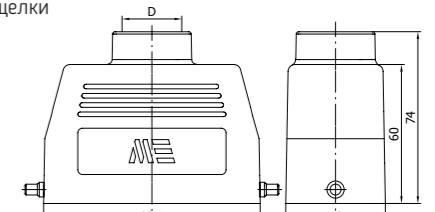


## 403522

РОЗЕТКА В КАБЕЛЬНОМ КОРПУСЕ

Прямой кабельный ввод / Для одинарной защелки

Количество контактов	16P+E
Рабочий ток	16
Степень защиты	IP65
Рабочее напряжение	500 V
Тип клемм	Винтовые
Количество в коробке	12
Материал	Алюминий



D	Pg	M	NPT
	21	25	3/4"



29364 29022

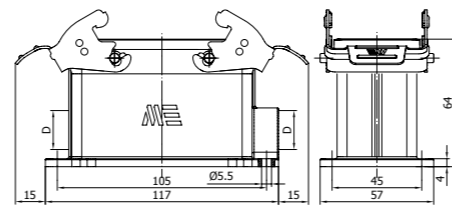


## 403039S

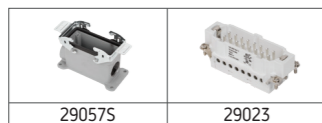
ВИЛКА В ПРИБОРНОМ КОРПУСЕ / МОНТАЖ НА ПОВЕРХНОСТЬ

Два кабельных ввода

Количество контактов	16P+E
Рабочий ток	16
Степень защиты	IP65
Рабочее напряжение	500 V
Тип клемм	Винтовые
Количество в коробке	10
Материал	Алюминий



D	Pg	M	NPT
	21	25	3/4"



29057S 29023

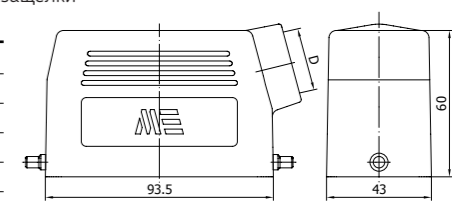


## 403523

РОЗЕТКА В КАБЕЛЬНОМ КОРПУСЕ

Боковой кабельный ввод / Для одинарной защелки

Количество контактов	16P+E
Рабочий ток	16
Степень защиты	IP65
Рабочее напряжение	500 V
Тип клемм	Винтовые
Количество в коробке	12
Материал	Алюминий



D	Pg	M	NPT
	21	25	3/4"



29363 29022

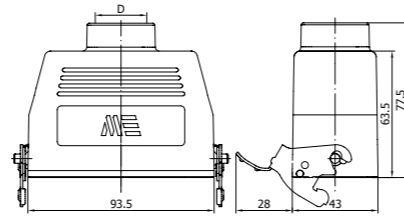


## 403524S

### РОЗЕТКА В КАБЕЛЬНОМ КОРПУСЕ

Прямой кабельный ввод / С одинарной защелкой и уплотнительной прокладкой

Количество контактов	16P+E
Рабочий ток	16
Степень защиты	IP65
Рабочее напряжение	500 V
Тип клемм	Винтовые
Количество в коробке	10
Материал	Алюминий



D	Pg	M	NPT
	21	25	3/4"



29366S 29022

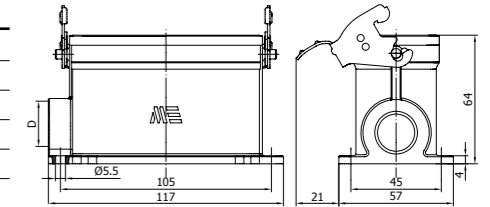


## 403528S

### РОЗЕТКА В ПРИБОРНОМ КОРПУСЕ / МОНТАЖ НА ПОВЕРХНОСТЬ

С одинарной защелкой

Количество контактов	16P+E
Рабочий ток	16
Степень защиты	IP65
Рабочее напряжение	500 V
Тип клемм	Винтовые
Количество в коробке	10
Материал	Алюминий



D	Pg	M	NPT
	21	25	3/4"



29361S 29022

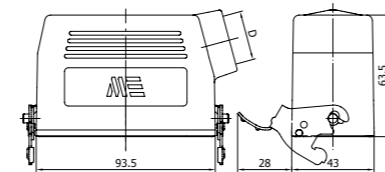


## 403525S

### РОЗЕТКА В КАБЕЛЬНОМ КОРПУСЕ

Боковой кабельный ввод / С одинарной защелкой и уплотнительной прокладкой

Количество контактов	16P+E
Рабочий ток	16
Степень защиты	IP65
Рабочее напряжение	500 V
Тип клемм	Винтовые
Количество в коробке	10
Материал	Алюминий



D	Pg	M	NPT
	21	25	3/4"



29365S 29022

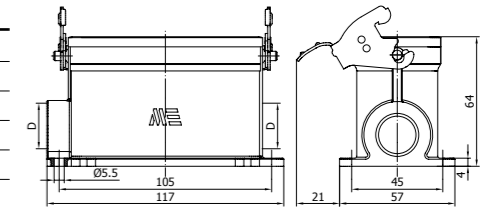


## 403530S

### РОЗЕТКА В ПРИБОРНОМ КОРПУСЕ / МОНТАЖ НА ПОВЕРХНОСТЬ

Два кабельных ввода / С одинарной защелкой

Количество контактов	16P+E
Рабочий ток	16
Степень защиты	IP65
Рабочее напряжение	500 V
Тип клемм	Винтовые
Количество в коробке	10
Материал	Алюминий



D	Pg	M	NPT
	21	25	3/4"



29362S 29022

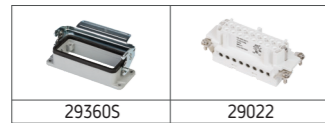
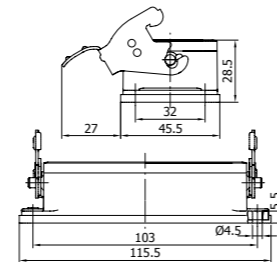


## 403526S

### РОЗЕТКА В ПРИБОРНОМ КОРПУСЕ

С одинарной защелкой

Количество контактов	16P+E
Рабочий ток	16
Степень защиты	IP65
Рабочее напряжение	500 V
Тип клемм	Винтовые
Количество в коробке	12
Материал	Алюминий



29360S 29022

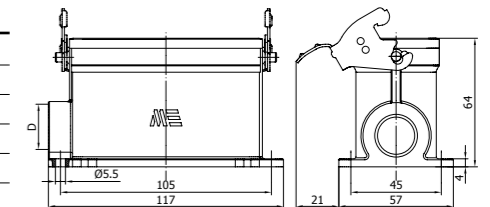


## 403529S

### ВИЛКА В ПРИБОРНОМ КОРПУСЕ / МОНТАЖ НА ПОВЕРХНОСТЬ

Одинарная защелка  
С защитной крышкой

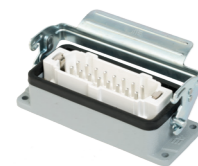
Количество контактов	16P+E
Рабочий ток	16
Степень защиты	IP65
Рабочее напряжение	500 V
Тип клемм	Винтовые
Количество в коробке	10
Материал	Алюминий



D	Pg	M	NPT
	21	25	3/4"



29361S 29023

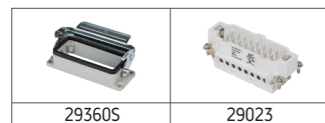
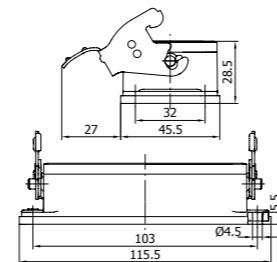


## 403527S

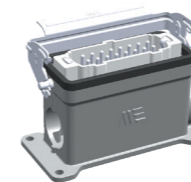
### ВИЛКА В ПРИБОРНОМ КОРПУСЕ

С одинарной защелкой

Количество контактов	16P+E
Рабочий ток	16
Степень защиты	IP65
Рабочее напряжение	500 V
Тип клемм	Винтовые
Количество в коробке	12
Материал	Алюминий



29360S 29023

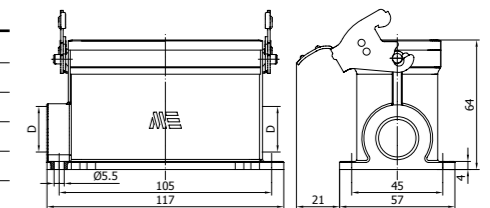


## 403531S

### ВИЛКА В ПРИБОРНОМ КОРПУСЕ / МОНТАЖ НА ПОВЕРХНОСТЬ

Два кабельных ввода / С одинарной защелкой

Количество контактов	16P+E
Рабочий ток	16
Степень защиты	IP65
Рабочее напряжение	500 V
Тип клемм	Винтовые
Количество в коробке	10
Материал	Алюминий



D	Pg	M	NPT
	21	25	3/4"



29362S 29023

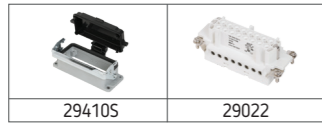
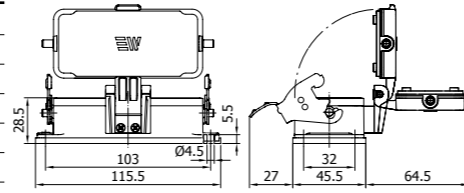


## 403720S

### РОЗЕТКА В ПРИБОРНОМ КОРПУСЕ

Одинарная защелка  
С защитной крышкой

Количество контактов	16P+E
Рабочий ток	16
Степень защиты	IP65
Рабочее напряжение	500 V
Тип клемм	Винтовые
Количество в коробке	12
Материал	Алюминий

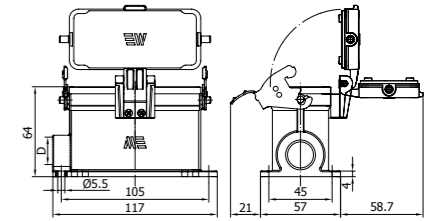


## 403723S

### ВИЛКА В ПРИБОРНОМ КОРПУСЕ / МОНТАЖ НА ПОВЕРХНОСТЬ

Одинарная защелка  
С защитной крышкой

Количество контактов	16P+E
Рабочий ток	16
Степень защиты	IP65
Рабочее напряжение	500 V
Тип клемм	Винтовые
Количество в коробке	10
Материал	Алюминий



D	Pg	M	NPT
	21	25	3/4"

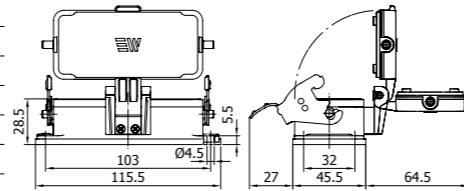


## 403721S

### ВИЛКА В ПРИБОРНОМ КОРПУСЕ

Одинарная защелка  
С защитной крышкой

Количество контактов	16P+E
Рабочий ток	16
Степень защиты	IP65
Рабочее напряжение	500 V
Тип клемм	Винтовые
Количество в коробке	12
Материал	Алюминий

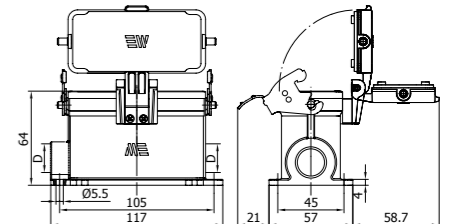


## 403725S

### ВИЛКА В ПРИБОРНОМ КОРПУСЕ / МОНТАЖ НА ПОВЕРХНОСТЬ

Два кабельных ввода / Одинарная защелка  
С защитной крышкой

Количество контактов	16P+E
Рабочий ток	16
Степень защиты	IP65
Рабочее напряжение	500 V
Тип клемм	Винтовые
Количество в коробке	10
Материал	Алюминий



D	Pg	M	NPT
	21	25	3/4"

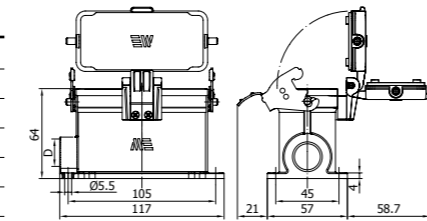


## 403722S

### РОЗЕТКА В ПРИБОРНОМ КОРПУСЕ

Монтаж на поверхность / Одинарная защелка  
С защитной крышкой

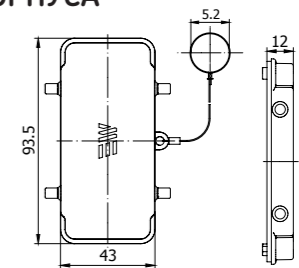
Количество контактов	16P+E
Рабочий ток	16
Степень защиты	IP65
Рабочее напряжение	500 V
Тип клемм	Винтовые
Количество в коробке	10
Материал	Алюминий



## 29651

### КРЫШКА ДЛЯ ПРИБОРНОГО КОРПУСА

Количество контактов	16P+E
Количество в коробке	50
Материал	Пластик



D	Pg	M	NPT
	21	25	3/4"

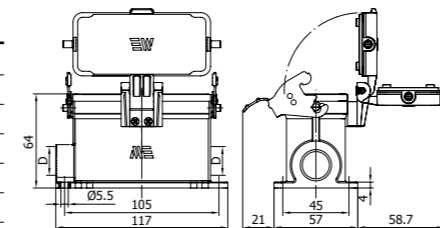


## 403724S

### РОЗЕТКА В ПРИБОРНОМ КОРПУСЕ / МОНТАЖ НА ПОВЕРХНОСТЬ

Два кабельных ввода / Одинарная защелка  
С защитной крышкой

Количество контактов	16P+E
Рабочий ток	16
Степень защиты	IP65
Рабочее напряжение	500 V
Тип клемм	Винтовые
Количество в коробке	10
Материал	Алюминий

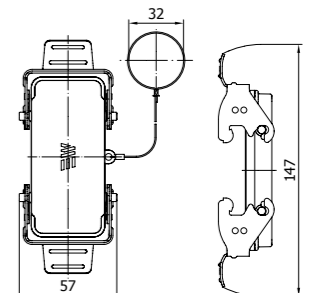


## 29654S

### КРЫШКА ДЛЯ КАБЕЛЬНОГО КОРПУСА

С защелкой и уплотнительной прокладкой

Количество контактов	16P+E
Количество в коробке	20
Материал	Пластик



D	Pg	M	NPT
	21	25	3/4"