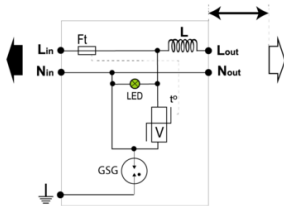
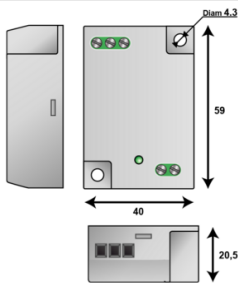


MLPCH1-230L-V



- Устройство защиты Тип 2 (или 3)
- Очень компактный
- Монтаж на плоскую поверхность
- Винтовые клеммы
- Индикатор состояния
- Отсоединение от сети переменного тока в конце срока эксплуатации
- Соответствует стандартам IEC 61643-11 и EN 61643-11



электрические характеристики	
Тип УЗИП (following IEC tests)	2 (или 3)
Сеть	230-277 В однофазный
Конфигурация нейтрали	TT-TN
Макс. АС рабочее напряжение	Uc 320 Vac
Макс. линейный ток	IL 2.5 A
Временное перенапряжение - 5 сек. (Without disconnection)	UT 335 В АС выдерживает
Временное перенапряжение - 120 мин. (Without disconnection or with safety disconnection)	UT 440 В АС отключение
Временное перенапряжение N/PE (Without disconnection or with safety disconnection)	UT 1200 В/300А/200 мс отключение
Номинальный ток разряда(15 x 8/20 μs impulses)	In 5 kA
Макс. ток разряда (max. withstand @ 8/20 μs by pole)	Imax 10 kA
Максимальный ток разряда(max. total withstand @ 8/20 μs )	Imax Total 20 kA
Испытание комбинированной волной IEC 61643-11 (Class III test: 1.2/50μs - 8/20μs)	Uoc 10 kV
Стойкость к перенапряжению IEEE C62.41.1	10 kV / 10 kA
Режим(ы) защиты	MC / MD
Уровень защиты L/N (@ In (8/20μs))	Up L/N 1.5 kV
Уровень защиты L/PE (@ In (8/20μs))	Up L/PE 1.5 kV
Допустимый ток короткого замыкания	Iscrr 10 000 A
механические характеристики	
Технология	Металлооксидный варистор+газовый разрядник
Подсоединение к сети	Винтовая клемма - провод 2.5 мм <sup>2</sup> макс.
Монтаж	на плоскую поверхность
Материал корпуса	Термопластик UL94 V-0
Рабочая температура	Tu -40/+85°C
Уровень защиты	IP20
Действие защиты	Отключение и отсоединение от линии АС
Индикатор отключения	Зеленый светодиод выключен и отключение линии
Индикаторы рабочего режима	Зеленый светодиод
Размеры	см. схему
сопряженные устройства отключения	
Терморазмыкатель	внутренний
УЗО (если имеется)	Тип 'S' или замедленный
Стандарты	
Соответствие стандартам	EN 61643-11 / IEC 61643-11
Сертификация	UL / EAC / TUV
Артикул	833221

