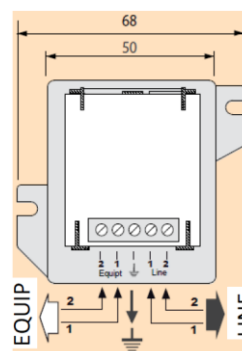
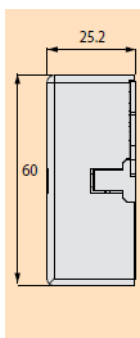
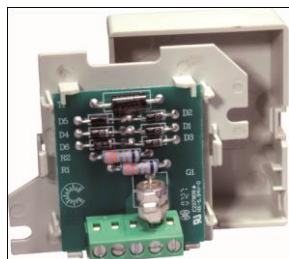




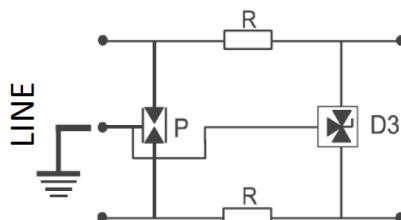
B180 УЗИП для одной информационной линии

Размеры (в мм)



B180

Схема



- P трехполюсный газовый разрядник
- D3 полупроводниковая схема
- R сопротивление
- LINE линия
- EQUIP защищаемое оборудование

Спецификация

Интерфейс / Сигнал		POTS телефон ADSL	48V ISDN	4-20 mA токовая петля 24В	Profibus Interbus Fieldbus LON	RS485 RS422	6B G.703
Назначение		Защита одной двухпроводной линии					
Номинальное рабочее напряжение	U_N	150 VDC	48 VDC	24 VDC	12 VDC	6 VDC	6 VDC
Макс. рабочее напряжение DC/AC	U_c	170/121	53/38	28/21	15/11	8/6	8/6
Уровень защиты при I_n	U_p	220 V	70 V	40 V	30 V	20 V	25 V
Номинальный разрядный ток (8/20 мкс)	I_n	5 kA					
Макс. разрядный ток (8/20 мкс)	I_{max}	20 kA					
Импульсный ток молнии (10/350 мкс)	I_{imp}	5 kA					
Рабочий ток в линии	I_L	до 300 mA					
Вносимое сопротивление	R	4,7 Ом					
Вносимая ёмкость	C	350 пФ	600 пФ	1000 пФ	1500 пФ	2500 пФ	<25 пФ
Время срабатывания	t_a	<1 нс					
Сечение проводников		Макс. 1,5 мм ²					
Монтаж		Плоская поверхность					
Рабочая температура		от -40°C до +80°C					
Материал корпуса		Термопластик UL94-V0					
Степень защиты корпуса		IP20					
Вес		80 гр					

Информация для заказа

Наименование	Код заказа					
Устройство защиты одной двухпроводной сигнальной линии от импульсных перенапряжений CITEL B180 монтажная коробка	B180-TD3	B180-48D3	B180-24D3	B180-12D3	B180-06D3	B180-06DBC
Устройство защиты одной двухпроводной сигнальной линии от импульсных перенапряжений CITEL S180 печатная плата	S180-TD3	S180-48D3	S180-24D3	S180-12D3	S180-06D3	S180-06DBC

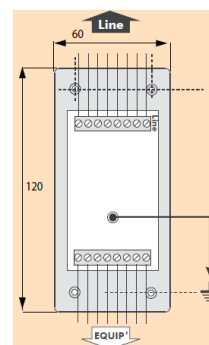
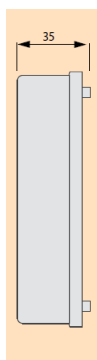


B280 УЗИП для двух информационных линий

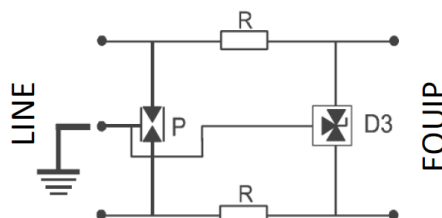
Размеры (в мм)



B280



Схема



- P — трехполюсный газовый разрядник
- D3 — полупроводниковая схема
- R — сопротивление
- LINE — линия
- EQUIP — защищаемое оборудование

Представлена схема защиты одной двухпроводной линии

Спецификация

Интерфейс / Сигнал		POTS телефон ADSL	48V ISDN	4-20 mA токовая петля 24В	Profibus Interbus Fieldbus LON	RS485 RS422	6B G.703
Назначение		Защита двух двухпроводных линий					
Номинальное рабочее напряжение	U_N	150 VDC	48 VDC	24 VDC	12 VDC	6 VDC	6 VDC
Макс. рабочее напряжение DC/AC	U_c	170/121	53/38	28/21	15/11	8/6	8/6
Уровень защиты при I_n	U_p	220 V	70 V	40 V	30 V	20 V	25 V
Номинальный разрядный ток (8/20 мкс)	I_n	5 kA					
Макс. разрядный ток (8/20 мкс)	I_{max}	20 kA					
Импульсный ток молнии (10/350 мкс)	I_{imp}	5 kA					
Рабочий ток в линии	I_L	до 300 mA					
Вносимое сопротивление	R	4,7 Ом					
Вносимая ёмкость	C	350 пФ	600 пФ	1000 пФ	1500 пФ	2500 пФ	<25 пФ
Время срабатывания	t_A	<1 нс					
Сечение проводников		Макс. 1,5 мм ²					
Монтаж		Плоская поверхность					
Рабочая температура		от -40°C до +80°C					
Материал корпуса		Термопластик UL94-V0					
Степень защиты корпуса		IP20					
Вес		130 гр					

Информация для заказа

Наименование	Код заказа					
Устройство защиты двух двухпроводных сигнальных линий от импульсных перенапряжений CITEL B280 монтажная коробка	B280-TD3	B280-48D3	B280-24D3	B280-12D3	B280-06D3	B280-06DBC
Устройство защиты двух двухпроводных сигнальных линий от импульсных перенапряжений CITEL S280 печатная плата	S280-TD3	S280-48D3	S280-24D3	S280-12D3	S280-06D3	S280-06DBC

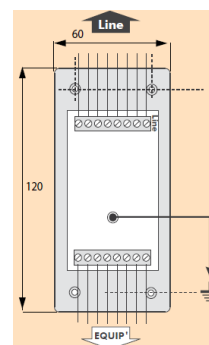
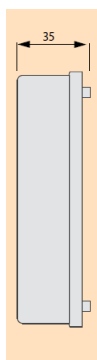


B480 УЗИП для четырёх информационных линий

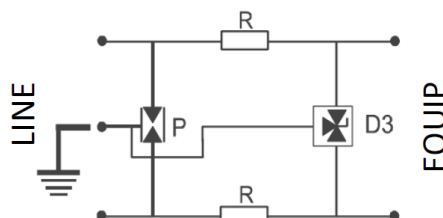
Размеры (в мм)



B480



Схема



- P трехполюсный газовый разрядник
- D3 полупроводниковая схема
- R сопротивление
- LINE линия
- EQUIP защищаемое оборудование

Представлена схема защиты одной двухпроводной линии

Спецификация

Интерфейс / Сигнал		POTS телефон ADSL	48V ISDN	4-20 mA токовая петля 24В	Profibus Interbus Fieldbus LON	RS485 RS422	6B G.703
Назначение		Защита четырёх двухпроводных линий					
Номинальное рабочее напряжение	U_N	150 VDC	48 VDC	24 VDC	12 VDC	6 VDC	6 VDC
Макс. рабочее напряжение DC/AC	U_c	170/121	53/38	28/21	15/11	8/6	8/6
Уровень защиты при I_n	U_p	220 V	70 V	40 V	30 V	20 V	25 V
Номинальный разрядный ток (8/20 мкс)	I_n	5 kA					
Макс. разрядный ток (8/20 мкс)	I_{max}	20 kA					
Импульсный ток молнии (10/350 мкс)	I_{imp}	5 kA					
Рабочий ток в линии	I_L	до 300 mA					
Вносимое сопротивление	R	4,7 Ом					
Вносимая ёмкость	C	350 пФ	600 пФ	1000 пФ	1500 пФ	2500 пФ	<25 пФ
Время срабатывания	t_A	<1 нс					
Сечение проводников		Макс. 1,5 мм ²					
Монтаж		Плоская поверхность					
Рабочая температура		от -40°C до +80°C					
Материал корпуса		Термопластик UL94-V0					
Степень защиты корпуса		IP20					
Вес		140 гр					

Информация для заказа

Наименование	Код заказа					
Устройство защиты четырёх двухпроводных сигнальных линий от импульсных перенапряжений CITEL B480 монтажная коробка	B480-TD3	B480-48D3	B480-24D3	B480-12D3	B480-06D3	B480-06DBC
Устройство защиты четырёх двухпроводных сигнальных линий от импульсных перенапряжений CITEL S480 печатная плата	S480-TD3	S480-48D3	S480-24D3	S480-12D3	S480-06D3	S480-06DBC